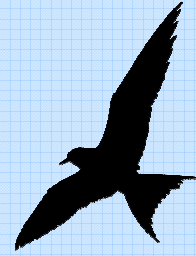


Entre les Levées Saint-Père-sur-Loire (Loiret)



Habitats

- ◆ Communauté à potamots et myriophylles
- ◆ Roselière à Baldingère et peuplement à grandes laïches
- ◆ Mégaphorbiaie eutrophe
- ◆ Communauté pionnière des vases exondées et des berges vaseuses
- ◆ Friche héliophile sur sables à Onagre
- ◆ Prairies de fauche à Avoine élevée et Chiendent du lit majeur de Loire
- ◆ Lande à genêt à balai et à genêt purgatif
- ◆ Friche à Tanaïse et Cirsés
- ◆ Pelouses à Sedum du lit majeur, Corynéphore blanchâtre, Fétuque à longues feuilles
- ◆ Saulaie arbustive du lit mineur
- ◆ Forêt alluviale de Loire à Saule blanc et Peuplier noir
- ◆ Fruticées et ronciers
- ◆ Chênaie pédonculée ligérienne
- ◆ Pinède, Robineraie
- ◆ Fruticées et ronciers
- ◆ Haie bocagère mixte
- ◆ Friches à Tanaïse et Cirsés

Statuts-inventaires

- ◆ Z.I.C.O. n°CE 17 « Vallée de la Loire : Orléanais »
- ◆ ZNIEFF type I n°240003900 « Pelouses et lit mineur d'Entre-les-Levées »
- ◆ ZSC FR2400528 « Vallée de la Loire de Tavers à Belleville-sur-Loire »
- ◆ ZPS FR2410017 « Vallée de la Loire du Loiret »

Flore remarquable

- ◆ Laïche de Loire (*Carex ligERICA*) et Laïche précoce (*Carex praecox*)
- ◆ Corynéphore blanchâtre (*Corynephorus canescens*)
- ◆ Genêt purgatif (*Cytisus oromediterraneus*)
- ◆ Lupin à feuilles étroites (*Lupinus angustifolius subsp. reticulatus*)
- ◆ Renoncule de Montpellier (*Ranunculus montpeliacus*)
- ◆ Herbe de St-Roch (*Pulicaria vulgaris*)
- ◆ Scrophulaire des chiens (*Scrophularia canina*)
- ◆ Armoise champêtre (*Artemisia campestris*)
- ◆ Ail à tête ronde (*Allium sphaerocephalon*)

Faune remarquable

- ◆ Damier de la Succise (*Euphydryas aurinia* Rottembourg)
- ◆ Gompocère tacheté (*Myrmeleotettix maculatus*)
- ◆ Gomphe serpentif (*Ophiogomphus cecilia*)
- ◆ Oedipode aigue marine (*Sphingonotus caeruleus*)
- ◆ Zygène du Panicaut (*Zygaena sarpedon*)
- ◆ Castor d'Europe (*Castor fiber*)

En rive droite de la Loire se trouve le site naturel d'« Entre les levées » à Saint-Père-sur-Loire, ouvrant la porte du Méandre de Guilly. En plus de la mosaïque caractéristique des milieux naturels ligériens, ce site bénéficie d'un sol très sableux et de conditions climatiques particulièrement chaudes, à la faveur desquelles prospèrent la Renoncule de Montpellier, le Genêt purgatif (plus répandu dans les Cévennes), une vaste pelouse à Orpins et à Corynéphore blanchâtre, où les criquets et sauterelles retrouvent des conditions quasi-méditerranéennes...



Localisation

Val de Loire dans le Loiret, commune de St-Père-sur-Loire, à l'amont du Méandre de Guilly, rive droite.

Milieux naturels

Ensemble de pelouses sèches, prairies mi-sèches sur la 1^{ère} terrasse et mosaïque de milieux alluviaux dans le lit majeur de la Loire, des grèves sableuses à la saulaie-peupleraie.

Superficie et type de maîtrise

19,35 hectares acquis par le Conservatoire en 1994. Une demande d'Autorisation d'occupation temporaire du Domaine public fluvial a été faite auprès des services de l'Etat gestionnaires des bords de Loire, afin d'englober les grèves et pelouses sableuses dans la gestion.



Plan de gestion pour la période 2011-2019 (2^e plan de gestion du site).

La Loire, une note de Méditerranée en plus

Le site naturel d'Entre les levées abrite 12 habitats naturels à forte valeur patrimoniale, typiques du Val de Loire et la faune et la flore qui les accompagnent. Reposant sur un sol sableux s'échauffant très vite et très drainant, une flore et une faune « xérophiles » (affectionnant la sécheresse) adaptées à ces conditions se sont installées. La végétation la plus intéressante se retrouve essentiellement sur les pelouses à Fétuque à longue feuille, les pelouses à Orpins et à Corynéphore blanchâtre et les grèves sableuses du bord de Loire.

Ainsi la Renoncule de Montpellier (*Ranunculus montpeliacus*), beau Bouton d'Or qui doit son nom à son aire d'origine, ne fleurit régulièrement dans le Loiret qu'à Entre les levées, où il trouve suffisamment de chaleur lors de sa croissance. Autre visiteur du Sud, le Genêt purgatif (*Cytisus oromediterraneus*), formant dans les Cévennes de vastes étendues de lande sur les coteaux pâturés, est aussi présent localement.

Chez les insectes, le Damier de la Succise (*Euphydryas aurinia*, protégé en France), papillon plutôt habitué aux prairies humides, demeure à St-Père sous la forme d'une sous-espèce adaptée aux milieux secs. Le sphinx de l'Euphorbe à la chenille multicolore et la Zygène du Panicaut témoignent aussi de la richesse des milieux secs d'Entre les levées et de la nécessité de leur préservation.



De gauche à droite : Renoncule de Montpellier, Ail à tête ronde, chenille du Sphinx de l'Euphorbe, Genêt purgatif

Objectifs de gestion

- ◆ préserver la dynamique fluviale pour la conservation des habitats et des espèces
- ◆ améliorer et maintenir la mosaïque des milieux ouverts de pelouses et prairies
- ◆ améliorer les connaissances faunistiques liées à la conservation des milieux ouverts

Objectifs de valorisation

- ◆ participer à la sensibilisation à la biodiversité, aux espaces naturels et leur gestion
- ◆ favoriser l'intégration et l'appropriation locale du site
- ◆ assurer la compatibilité entre ouverture et préservation du site.

Visite

Le site peut être découvert en **visite libre** en empruntant le chemin aménagé à partir du parking du parcours de santé (immédiatement à l'aval du pont de chemin de fer) pour une boucle d'environ 2,5 km en complément du panneau d'information en début de sentier.

Découverte accompagnée dans le cadre de balades nature, au moins une par an (calendrier annuel disponible au camping Hortus de St-Père ou sur le site internet du Conservatoire).

Contacts

Conservatoire du Patrimoine Naturel de la Région Centre
<http://www.cen-centre.org>

Siège administratif :
3 rue de la Lionne - 45000 Orléans
Tél : 02.38.77.02.72
E-mail : siege.orleans@cen-centre.org

Antenne Eure-et-Loir/Loiret :
3 rue de la Lionne - 45000 Orléans
Tél : 02.38.59.97.13
E-mail : antenne28-45@cen-centre.org

Conservateur bénévole du site :
François Fleury

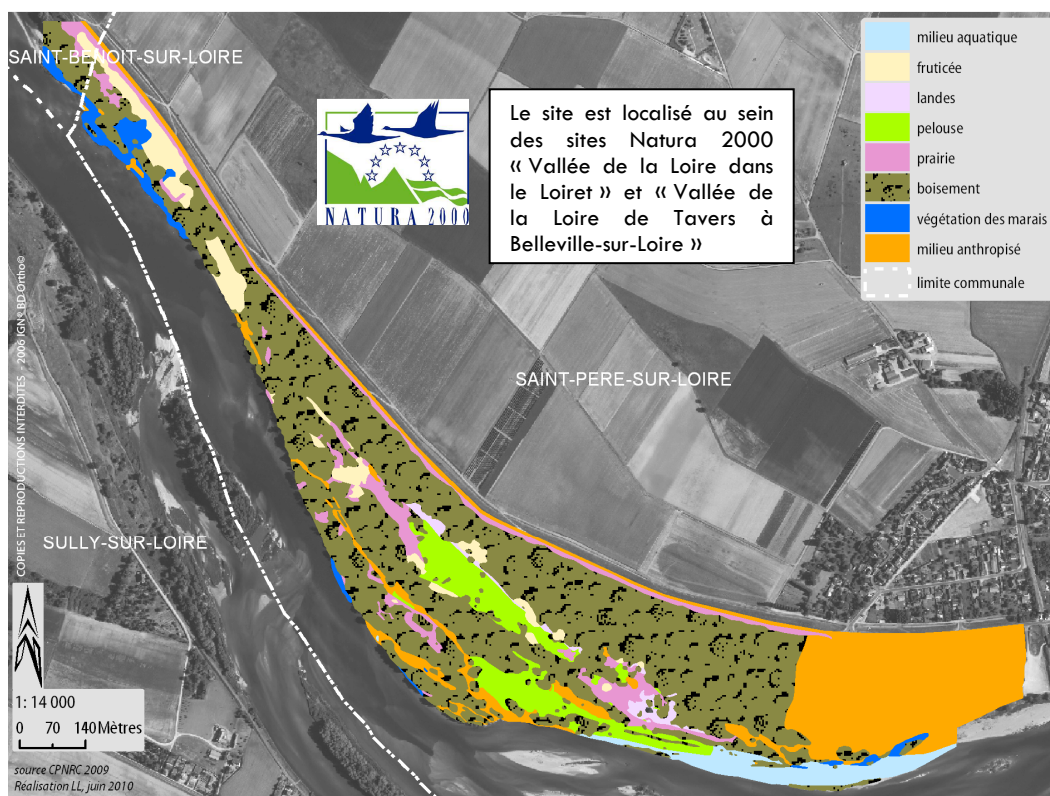
Un entretien des milieux ouverts en complément de la dynamique naturelle

C'est l'étendue, la typicité et la richesse floristique et faunistique des pelouses et prairies d'Entre les levées qui ont justifié les choix techniques d'entretien pour la période 2011-2019.

Ainsi les pelouses à Fétuque bénéficieront du même traitement que les prairies mésophiles : une fauche annuelle, en ménageant des zones refuges non fauchées, qui seront déplacées chaque année. Ces bandes refuges serviront à la faune et la flore de trouver un abri lors des interventions et de pouvoir continuer à se développer normalement. La fauche permet de garder le milieu « ouvert », c'est-à-dire éviter que les arbres et arbustes comme le Prunellier (l'épine noire) et l'Aubépine (l'épine blanche) ne se développent à leur détriment. Un ramassage de l'herbe coupée sera effectué, afin de ne pas laisser une feutrine de matière morte au sol, qui nuirait aux espèces végétales annuelles et diminuerait la biodiversité du milieu.

Les prairies et pelouses déconnectées et séparées par des « fruticées » à Prunellier seront remises en contact par un broyage de restauration, tandis que l'étendue des pelouses sera améliorée par un étrépage léger du sol, afin de remettre le sable à nu, ce qui sera favorable aux espèces pionnières.

A *contrario*, les forêts alluviales de Loire à Saule blanc et Peuplier noir seront laissées en libre évolution. Leur développement, l'accumulation de bois mort, les chablis et les clairières, sont autant de niches écologiques variées pour les insectes, les oiseaux, les chauves-souris. Seuls les chenaux principaux seront entretenus ponctuellement pour favoriser l'écoulement de la Loire et lutter contre les risques de crue.



Un plan de gestion financé par :



Établissement public du ministère chargé du développement durable

