



LE LOIRET
GUIDE DU PATRIMOINE
Édition 2025 • HISTORIC HERITAGE GUIDE

LE LOIRET
L'ÉVASION AUTHENTIQUE

SOMMAIRE

04 LES CHÂTEAUX

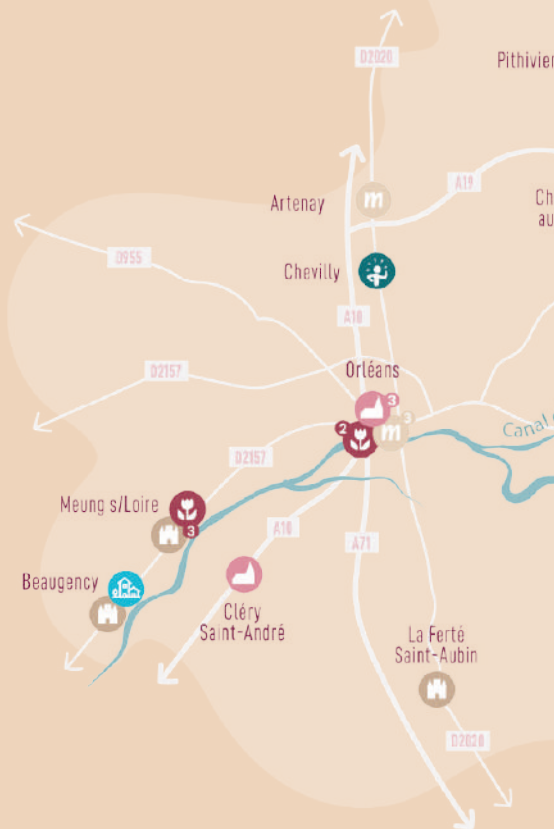
10 LES MUSÉES

17 LES JARDINS

24 LES ÉDIFICES RELIGIEUX

28 LES CURIOSITÉS

32 LES VILLES & VILLAGES





LÉGENDE

-  Château
-  Musée
-  Parc et jardin
-  Edifice religieux
-  Curiosité
-  Villes et villages



LES Châteaux

Que vous soyez intéressés par l'histoire, l'architecture ou simplement à la recherche d'une expérience en famille ou entre amis, les châteaux méritent d'être explorés sans modération.

Château de Sully-sur-Loire

Derrière son imposante silhouette médiévale entourée de douves, le château a connu de nombreuses modifications architecturales au fil des siècles et abrite des trésors et 16 pièces meublées à découvrir !

Ancienne demeure du célèbre duc de Sully, ministre d'Henri IV, le château resta durant quatre siècles dans la même famille. Propriété du département du Loiret depuis 1962 et classé Monument historique, le château vous fera revivre sept siècles d'histoire et explorer l'histoire de France et ses illustres personnages qui s'y sont rendus : Jeanne d'Arc, le duc de Sully, Louis XIV, Voltaire...

Château de Sully-sur-Loire

Chemin de la Salle Verte
45600 SULLY-SUR-LOIRE
02 38 36 36 86
www.chateausully.fr



Toute l'année, le château revisite des faits historiques, sous forme d'animations. Il y en a pour tous les goûts : www.chateausully.fr/actualites/tous-les-evenements-au-chateau et découvrez le parc naturel départemental du château en suivant le parcours à énigmes pour petits et grands.



Château-Parc de Meung-sur-Loire

Surnommé « le château aux deux visages » car il présente la particularité de posséder deux façades d'époques différentes, le château de Meung-sur-Loire est un incontournable du Val de Loire. Côté ville, c'est l'impressionnante façade médiévale du 13e siècle qui se dévoile. Côté jardin, c'est une façade classique du 18e siècle, étonnante par sa couleur, qui se déploie face au parc arboré.

Profitez du superbe parc arboré de 7 hectares implanté en plein centre-ville. S'il ne reste rien du jardin à la française qui ornait la terrasse, des vestiges subsistent du parc à l'anglaise créée à la veille de la Révolution.



Découvrez en famille le parcours des dragons, les filets suspendus, la ferme des Minimes, les Enquêtes d'Anne Mesia, le château et ses souterrains ! La visite inédite du château vous mènera des greniers aux souterrains à la découverte de plus de 2000 objets et éléments de mobilier.

Château-Parc de Meung-sur-Loire

16 place du Martroi
45130 Meung-sur-Loire
02 38 44 36 47
www.chateau-de-meung.com



Dans le château dont vous êtes le Héros, une animation vous attend à chaque saison ; élucidez un meurtre, échappez-vous d'un escape game, chassez les oeufs de Pâques, aventurez-vous sur le Parcours des Poisons, rencontrez des fantômes, sauvez le Père Noël... À l'extérieur, au cœur du parc historique, vous découvrirez de grands jeux de jardins : échecs, jeu de l'oie grandeur nature sur 500 m de parcours à travers bois.

 Château de La Ferté-Saint-Aubin

2 D2020
4 rue du Général Leclerc 2
45240 LA FERTE-SAINTE-AUBIN
02 38 76 52 72
www.chateau-ferte.com

Château de La Ferté-Saint-Aubin

Ce château familial, privé et habité depuis 350 ans, vous accueille dans son écrin de verdure de 40 hectares, à moins de 20 minutes d'Orléans et 30 minutes de Chambord.

Ici, vous êtes transporté dans un autre temps : les douves qui entourent la demeure, les jardins d'époque et les 15 pièces meublées vous plongent dans l'ambiance unique des grandes maisons de l'histoire française.

Château de Chamerolles

Ancienne demeure de la famille Du Lac, le château de Chamerolles fut construit entre 1500 et 1530 par Lancelot du Lac, chambellan du roi Louis XII, à l'emplacement d'une ancienne forteresse médiévale dont subsistent aujourd'hui les douves et les tours d'angle.

Avec son décor de briques et sa galerie ouverte, ce château typique de la Renaissance est entouré de jardins fleuris et bordé d'un miroir d'eau. Situé à 45 minutes au nord d'Orléans, Chamerolles vous fera découvrir l'histoire de l'hygiène, des senteurs et du parfum du 16ème siècle à nos jours, au travers de sa Promenade des Parfums, un parcours visuel et olfactif pour toute la famille !

Expositions, visites thématiques, costumées, ateliers manuels, nocturnes
Découvrez les nombreuses animations

www.chateauchamerolles.fr/actualites/agenda-du-chateau

 Château de Chamerolles

Gallerand
45170 CHILLEURS-AUX-BOIS
02 38 39 84 66
www.chateauchamerolles.fr





Château-musée de Gien

Édifié à la fin du 15^{ème} siècle par Anne de Beaujeu, fille de Louis XI et régente de France, le château abandonne l'aspect défensif du Moyen-Âge au profit du confort de la Renaissance. Il est acheté au 19^{ème} siècle par le département du Loiret pour y installer la sous-préfecture, le tribunal et la prison. Depuis 1952, le château sert d'écrin au Musée de la chasse, qui lui seul peut être visité.

François Ier, Catherine de Médicis, Charles IX ou encore Louis XIV et sa cour y ont séjourné. Des collections remarquables sur les différentes techniques de chasses sont présentées pour les rendre accessibles à tous et replacer l'histoire de la chasse au cœur du Val de Loire. Le musée de Gien devient Musée de France en 2002.

Devenez acteurs de votre visite en téléchargeant l'application *Géomotifs* et partez à la découverte des 15 détails ornementaux et décoratifs

www.geomotifs.fr

 Château-musée de Gien

Place du château
45500 GIEN
02 38 67 69 69
www.chateaumuseegien.fr



Château de La Bussière

La nature est au cœur de la visite du château. Vous y découvrirez une collection d'objets d'art sur la pêche en eau douce fondue au milieu du mobilier familial. Découvrez toutes les pièces meublées : la lingerie, la cuisine, la salle à manger et les chambres de Madame et celle de Monsieur (Nouveauté).

Dans le potager, vous serez plongé dans un univers unique où fleurs, légumes et fruits sont cultivés selon les techniques du jardinage au naturel.

En famille ou entre amis poursuivez votre visite au fil des cabanes à la recherche du voleur des clés du château ou encore dans l'escape-game.

Pour vous remettre de cette aventure quoi de mieux qu'une bucolique promenade en barque. Du pur bonheur pour toute la famille !

 Château de La Bussière

35 rue du château
45230 LA BUSSIÈRE
09 50 55 63 68
06 73 35 20 75
www.chateau-de-la-bussiere.com

Château de Mez-le-Maréchal

Le «Louvre du Gâtinais» vous ouvre ses portes à Dordives. Construit par des proches du roi Philippe-Auguste, sur le modèle du Louvre, il a, à l'inverse de ce dernier, su conserver presque l'ensemble de son architecture médiévale.

Une histoire surprenante, doublée d'une aventure humaine, qui est loin d'être terminée... Une visite virtuelle est également proposée sur le site internet du château.



📍 **Château de Mez-le-Maréchal**
6210 Route de Bransles
45680 DORDIVES
06 83 36 61 09
www.chateau-mezlemarechal.com

Forteresse de Yèvre-le-Châtel

Construite sous Philippe Auguste, au début du 13^e siècle, la forteresse médiévale s'élance, massive et imposante, derrière son châtelet d'entrée, ses fossés de 10 m de large et ses remparts de plus de 3 m d'épaisseur.

En contrebas, admirez les belles maisons en pierre des ruelles fleuries, les églises Saint-Gault et Saint-Lubin.



📍 **Forteresse de Yèvre-le-Châtel**
Place du Château - Yèvre-le-Châtel
45300 YEVRE-LA-VILLE
02 38 34 25 91
www.yevre-le-chatel.fr

Yèvre-le-Châtel est classé parmi les Plus Beaux Villages de France et labellisé «Jardin remarquable» sur la Route de la Rose du Loiret.

Château de Beaugency

Ce château de la Loire du 11^{ème} siècle fut la propriété des seigneurs de Beaugency, de la couronne de France, puis des Ducs d'Orléans. Il s'est aujourd'hui métamorphosé en Centre d'Art Numérique et s'installe parmi les hauts lieux culturels dédiés à l'art numérique en France.

Que ce soit pour les plus petits ou pour les plus grands, l'exposition d'art numérique repousse les frontières de la perception visuelle et offre un regard différent sur le patrimoine.

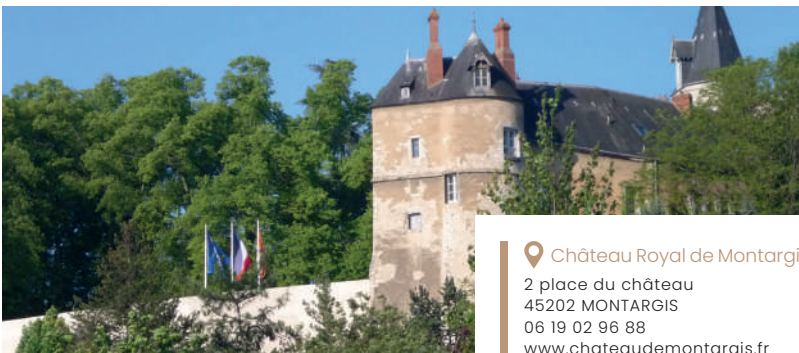


📍 **Château de Beaugency**
2 place Dunois
45190 BEAUGENCY
02 34 59 74 73
www.chateau-beaugency.com

Château Royal de Montargis

Les vestiges du château royal de Montargis dominent toujours la ville : des remparts, une poterne, des communs et des jardins Renaissance en partie reconstitués.

De Philippe Auguste à Renée de France, vous ferez une découverte passionnante d'un millénaire d'Histoire de France. La visite guidée permet d'accéder en plus à des parties souterraines : caves et église basse.



📍 **Château Royal de Montargis**
2 place du château
45202 MONTARGIS
06 19 02 96 88
www.chateaudemontargis.fr



📍 **Château de Saint-Brissson-sur-Loire**
9 rue du Château
45500 SAINT-BRISSON-SUR-LOIRE
02 38 36 71 29
www.chateau-saint-brissson.com

Château de Saint-Brissson-sur-Loire

Le Château de Saint-Brissson-sur-Loire est à la fois forteresse médiévale et résidence familiale riche de 1000 ans d'histoire.

Transformé au 16ème siècle par la famille Séguier, il offre une visite de plus de 25 pièces meublées et diverses animations, incluant un escape game géant. Des activités variées pour tous âges sont proposées, y compris des soirées thématiques.

Château de Bellegarde

📍 Bellegarde

Château de La Luzerne

📍 Chambon-la-Forêt

Château et parc de Chevilly

📍 Chevilly

Château de Courcelles-le-Roi

📍 Courcelles-le-Roi

Château de Denainvilliers

📍 Dadonville

Château et parc de Huisseau-sur-Mauves

📍 Huisseau-sur-Mauves

Château et parc du Lude

📍 Jouy-le-Potier

Château de Rouville

📍 Le Malesherbois

Château de Malesherbes

📍 Le Malesherbois

Château du Hallier

📍 Nibelle

Château de Pont-Chevron

📍 Ouzouer-sur-Trezée

Retrouvez toutes les infos sur les châteaux à visiter sur :
tourismeloiret.com/voir/culture/chateaux





LES Musées

Au coeur des collections
Témoins de l'histoire des hommes, les musées
vous ouvrent les portes d'une multitude d'univers,
des temps disparus et du savoir-faire

Musée des Beaux-Arts

Le musée des Beaux-Arts compte parmi les plus riches collections publiques françaises. Il est surtout réputé pour ses peintures des 17ème et 18ème siècles et son Cabinet des pastels unique en France après celui du Louvre.

À l'entresol, les collections du 19ème dressent un panorama représentatif du néoclassicisme au romantisme et de l'académisme au réalisme. Au 1er étage, place à la peinture française du 17ème au 18ème que l'on découvre à travers les collections Richelieu, la religion, la mythologie, l'histoire, une étonnante galerie de portraits, des bustes d'Houdon et de Pigalle. Fleuron des collections du musée, le Cabinet des pastels affiche toute sa splendeur autour d'œuvres majeures du 18ème comme le célèbre Autoportrait aux bésicles de Chardin ou celui d'un Jeune Homme Noir de Quentin de La Tour.

Visites-ateliers pour le jeune public et leurs parents (certains mercredis) sur réservation.
RDV avec une oeuvre, soyez les premiers à découvrir une oeuvre qui fait l'actualité (certains samedis) sur réservation.

📍 Musée des Beaux-Arts

1 rue Fernand Rabier
45000 ORLEANS
02 38 79 21 83
www.orleans-metropole.fr/culture/musees-expositions/le-musee-des-beaux-arts



Atelier Musée de l'Imprimerie

Visiter l'AMI, c'est plonger au coeur de l'histoire de l'imprimerie et de l'imprimé. De Gutenberg à la révolution numérique, une armée de 150 presses engagées sur le front de la connaissance et de l'information accompagne cette exploration. Visiter l'AMI, c'est s'arrêter sur des histoires singulières : Balzac - la Résistance - la lithographie - les couleurs & trames et revenir sur les grandes sagas telles que la presse, le livre, le cinéma, la BD, la graphosphère ... Visiter l'AMI, c'est joindre les textes aux gestes grâce à 8 ateliers offrant à chacun de multiples initiations.

Visiter l'AMI, c'est découvrir un lieu vivant, actif et interactif. Demandez le programme des expositions et animations !

www.a-mi.fr/agenda-2

📍 Atelier Musée de l'Imprimerie

70 avenue du général Patton
45330 LE MAËSHERBOIS
02 38 33 22 67
www.a-mi.fr





Musée Girodet

Au cœur de Montargis, le Musée Girodet est un musée d'Art et d'Histoire qui invite à un voyage culturel enrichissant. Labellisé Qualité Tourisme, ce musée dévoile des collections variées de sculptures et de peintures.

L'atmosphère du musée est imprégnée de l'esprit des artistes locaux, Anne-Louis Girodet-Trioson et Henry de Triqueti, dont les œuvres rayonnent bien au-delà de la région. Girodet, peintre néoclassique de renom, et Triqueti, sculpteur au talent reconnu, offrent aux visiteurs un panorama de créativité et de finesse artistique. Non content d'être un lieu d'exposition, le musée est aussi un espace de vie et d'apprentissage.

Musée Girodet

2 rue de la Chaussée
45200 MONTARGIS
02 38 98 07 81
www.musee-girodet.fr

Avec des conférences, des visites guidées, et même une application numérique pour une expérience immersive, le musée s'engage à rendre l'art accessible et vivant pour tous.

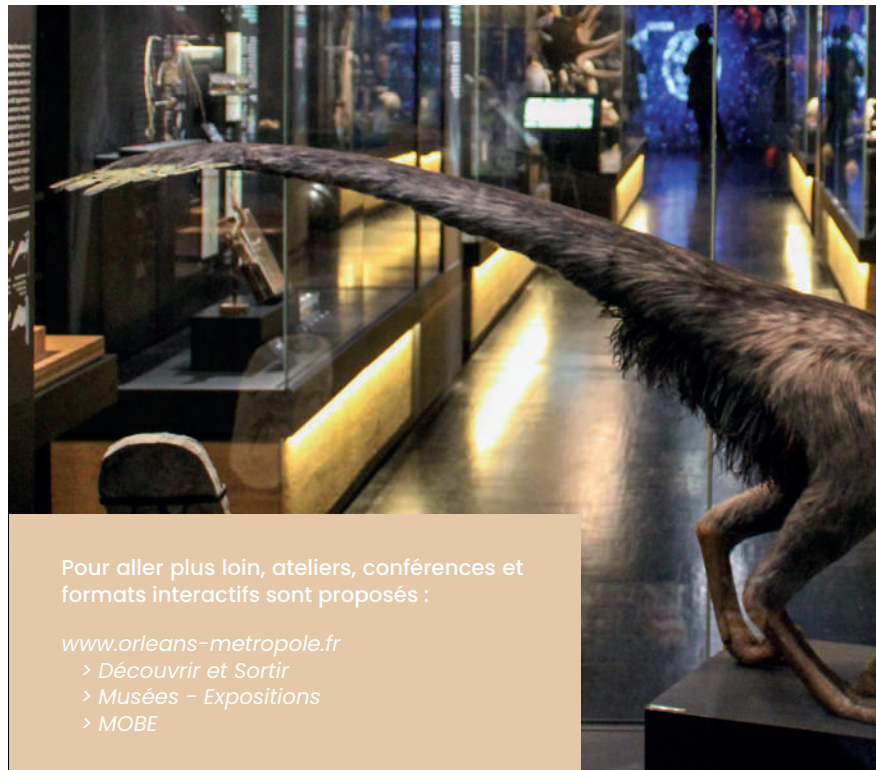
MOBE - Muséum d'Orléans pour la Biodiversité et l'Environnement

Le Muséum d'Orléans pour la Biodiversité et l'Environnement (MOBE) propose quatre niveaux d'expositions pluri-médias, où collections, manipes, spectacles audiovisuels, jeux numériques, maquettes décloisonnent les savoirs.

Le MOBE attise les curiosités pour comprendre l'évolution du vivant et ses capacités d'adaptation, les liens entre vivant et minéral ou encore le fonctionnement des milieux. Le "4 Tiers", gratuit, devient un lieu de vie, d'appropriation de chacun où esprit critique et lutte contre le prêt-à-penser sont les maîtres mots !

MOBE - Muséum d'Orléans pour la Biodiversité et l'Environnement

6 rue Marcel Proust
45000 ORLEANS
02 38 54 61 05
www.orleans-metropole.fr



Pour aller plus loin, ateliers, conférences et formats interactifs sont proposés :

www.orleans-metropole.fr

- > Découvrir et Sortir
- > Musées - Expositions
- > MOBE



Visite à la carte de 20 minutes : choisissez les œuvres qui vous intéressent en compagnie d'un(e) médiateur(rice) qui les décryptera pour vous au fil de la visite.

Tous les dimanches, sauf le premier dimanche de chaque mois.



FRAC Centre-Val de Loire

Lieu de découverte et de convivialité, Les Turbulences - Frac Centre-Val de Loire proposent aux visiteurs une expérience artistique nouvelle au cœur d'une architecture innovante.

Elles développent un programme d'expositions et un programme culturel transdisciplinaire autour des relations entre art, architecture et design. Ce programme met en lien ses expositions avec d'autres disciplines artistiques (théâtre, musique, cinéma, etc.).

 Frac Centre-Val de Loire

88 rue du Colombier
Entrée boulevard Rocheplatte
45000 ORLEANS
02 38 62 52 00
www.frac-centre.fr



 **Musée des Deux Marines et du Pont-canal**
 58 boulevard Buyser
 45250 BRIARE
 02 38 31 28 27
www.musee-2-marines.com

Musée des Deux Marines et du Pont-canal

Musée racontant l'histoire de Briare, cité batelière située au croisement de la Loire, du canal de Briare et du canal latéral à la Loire.

Six salles avec un quai de Loire reconstitué, des coques de bateaux, des échoppes de sabotier, charpentier, tonnelier... et des films thématiques.



 **Musée de la marine de Loire**
 1 place Aristide Briand
 Ecuries du château
 45110 CHATEAUNEUF-SUR-LOIRE
 02 38 46 84 46
www.musee-marinedeloire.fr

Musée de la marine de Loire

Le musée de la marine de Loire retrace l'épopée ligérienne dans un parcours de visite moderne, pédagogique et esthétique, réparti sur trois niveaux.

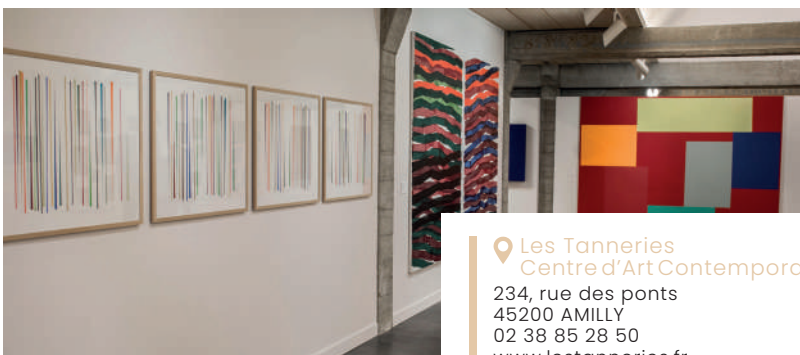
La navigation sur la Loire y est envisagée sous tous ses aspects : historique, géographique, technique mais aussi artistique et sociologique grâce à la présentation d'une collection d'une exceptionnelle richesse.



 **Musée départemental de la Résistance et de la Déportation**
 Esplanade Charles De Gaulle
 45260 LORRIS
 02 38 94 84 19
www.museelorris.fr

Musée départemental de la Résistance et de la Déportation

Un musée du souvenir qui plonge le visiteur dans les pages les plus sombres de l'histoire du Loiret, haut lieu de la Résistance. Ouvert en 1988 et réaménagé fin 2009, ce musée retrace la vie du département durant le conflit à travers des documents d'époque, des témoignages, des objets et des armes. Pour permettre aux enfants (8-12ans) de comprendre plus facilement cette période de l'histoire, un livret-découverte est à leur disposition.



 **Les Tanneries Centre d'Art Contemporain**
 234, rue des ponts
 45200 AMILLY
 02 38 85 28 50
www.lestanneries.fr

Les Tanneries - Centre d'Art Contemporain

Les anciennes tanneries abritent le centre d'art qui compte des espaces de valorisation et d'exposition importants. Le public parcourt une plateforme de production, il découvre un art en cours de réalisation. La visite s'organise autour de cette production des œuvres, elle se construit à travers les notions d'atelier et de fabrique, une valorisation du geste dans son acceptation artistique, politique et sociale.



Musée du Cirque et de l'Illusion

Interactif, vivant et ludique, découvrez le monde du cirque et de l'illusion et vivez un agréable moment en famille.

Costumes, maquettes, décors de film, effets d'optique... et des attractions toute l'année, spectacle de magie, etc.

📍 Musée du Cirque et de l'Illusion

68 La croix St-Jacques
45570 DAMPIERRE-EN-BURLY
02 38 35 67 50
www.museeducirqueetdelillusion.com

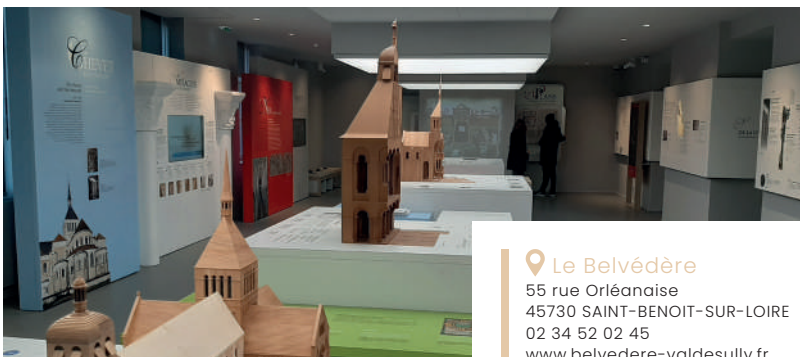


📍 Musée du Théâtre Forain

6 rue du Paradis
45410 ARTENAY
02 38 80 09 73
www.musee-theatre-forain.fr

Musée du Théâtre Forain

Découvrez la vie palpitante de ces comédiens et baladins qui sillonnaient autrefois les routes de France et de Navarre, à travers une collection exceptionnelle de décors, costumes de scène, accessoires, boîtes à grime, affiches et livrets de pièces, présentée dans le cadre insolite d'une ancienne ferme beauceronne du 18e siècle. Le musée dispose également d'une salle de spectacle et propose, tout au long de l'année, une programmation théâtrale, musicale et artistique alliant qualité et originalité, ainsi que de nombreuses animations pour toute la famille.



📍 Le Belvédère

55 rue Orléanaise
45730 SAINT-BENOIT-SUR-LOIRE
02 34 52 02 45
www.belvedere-valdesully.fr

Le Belvédère

Situé à quelques pas de la basilique de Saint-Benoît-sur-Loire, le Belvédère est dédié à l'histoire de l'abbaye de Fleury, fondée au 7e siècle sur les rives de la Loire.

À travers l'exposition interactive, les visites guidées, ateliers et animations, découvrez l'histoire de l'abbaye.



📍 Musée de la Faïencerie de Gien

78 place de la Victoire
45500 GIEN
02 38 05 21 06
www.gien.com

Musée de la Faïencerie de Gien

Le musée situé dans une ancienne cave à pâte du 19e siècle raconte près de 200 ans d'histoire de la manufacture à travers des pièces variées en termes de décors, de formes, de techniques.

On y trouve des pièces faites pour les différentes expositions universelles ainsi qu'une impressionnante collection de barbotines. Quant à la scénographie, elle est résolument moderne !

Cercil-Musée-Mémorial des enfants du Vel d'Hiv

Le Musée-Mémorial présente l'histoire des internés dans trois camps du Loiret en s'appuyant sur des archives, objets et photographies. C'est aussi une salle pédagogique, une bibliothèque, des témoignages en consultation, ainsi qu'un espace réservé à la recherche.

Les mardis, une programmation culturelle diversifiée pour tous les publics est proposée.

Cercil-Musée-Mémorial des enfants du Vel d'Hiv

45 rue du Bourdon Blanc
45000 ORLEANS
02 38 42 03 91
www.musee-memorial-cercil.fr

Musée du Safran

Boynes

Musée d'École Fernand Boutet

Châlette-sur-Loing

Maison de la nature et de l'eau

Châlette-sur-Loing

Musée Vivant de l'Apiculture Gâtinaise

Château-Renard

Auto Sport Museum

Châtillon-Coligny

Musée municipal de Préhistoire et d'Histoire

Châtillon-sur-Loire

Musée de la Tonnellerie

Chécy

Maison des Métiers d'Art de Ferrières

Ferrières-en-Gâtinais

Ecomusée

Ligny-le-Ribault

Maison de l'Homme et de la Forêt d'Orléans

Loury

Espace Culturel La Monnaye

Meung-sur-Loire

Musée du cuir et des tanneurs

Montargis

Musée Historique de l'Amitié Franco-Chinoise

Montargis

Musée Poterie & Forêt

Nibelle

Centre Charles Peguy

Orléans

Maison de Jeanne d'Arc

Orléans

Hôtel Cabu - Musée d'Histoire et d'Archéologie d'Orléans

Orléans

Maison de la Polyculture

Ormes

Maison de la Forêt

Paucourt

Musée lieu de mémoire de la Shoah

Pithiviers

Musée Campanaire Bollée

Saint-Jean-de-Braye

Musée de l'Artisanat Rural Ancien

Tigy

Retrouvez toutes les infos sur les musées à visiter sur :
tourismeloiret.com/voir/culture/musees-et-lieux-dexpos



LES Jardins

Les habitants du Loiret ont de tout temps "cultivé leur jardin". De Beauce en Sologne et sur les rives de Loire, riches des alluvions du fleuve, jardins botaniques, parcs de châteaux et arboretums ont fleuri au fil des siècles et jusqu'à aujourd'hui.



Les Jardins de Roquelin

Venez respirer l'enivrant parfum des roses dans cet écrin de verdure, aménagé sur la berge sud de la Loire et labellisé Jardin Remarquable.

Sur 1 hectare, au fil d'allées engazonnées, ce jardin vous plonge dans une atmosphère d'inspiration anglaise où vous pouvez admirer plus de 500 variétés de roses anciennes entremêlées à des vivaces et arbustes d'ornement. Des animaux de basse-cour animent l'ensemble et font la joie des enfants. Les Jardins de Roquelin sont labellisés Route de la Rose du Loiret.

Les Jardins de Roquelin

Lieu-dit Roquelin
45130 MEUNG-SUR-LOIRE
06 70 95 37 70
www.lesjardinsderoquelin.com



Parc Floral de La Source

Implanté à Orléans, le Parc Floral doit son nom à la rivière qui y prend sa source. Étonnant à chaque saison, le Parc Floral de La Source est un véritable lieu de détente ! Bulbes, iris, dahlias, roses, vivaces, fuchsias, arbres admirables, massifs de fleurissement et jardins thématiques vous séduiront.

Ce lieu incroyable est également un parc zoologique. Laissez-vous enchanter par les flamants roses, oiseaux exotiques, canards, animaux de la ferme, et papillons tropicaux.

Pour compléter la visite, jouez au minigolf, ou louez une voiture à pédales. Restauration rapide sur place.



Parc Floral de La Source

avenue du Parc Floral
45100 ORLEANS
02 38 49 30 00
www.parcfloraldelasource.com



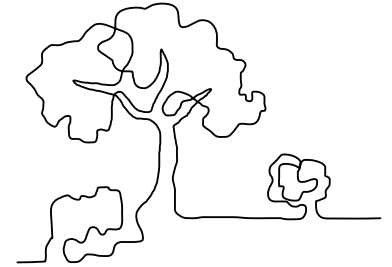
Le Jardin des Plantes

Le Jardin des Plantes est aujourd'hui un jardin d'agrément et de découverte de 3,5 hectares. La roseraie d'Orléans a été restructurée pour se métamorphoser en 2002 en jardin de roses où les variétés primées aux concours s'enchevêtrent dans un foisonnement de végétation et de parfums.

Une nouvelle entrée a été créée en 2019 ouvrant le jardin sur l'avenue Roger Secrétain offrant un parvis aménagé de plus de 800 rosiers.

📍 Le Jardin des Plantes

Place du Jardin des Plantes
 avenue de Saint-Mesmin
 45100 ORLEANS
 02 38 24 05 05
www.orleans-metropole.fr



Arboretum des Grandes Bruyères

Il flotte comme un doux parfum de paradis dans ce Jardin remarquable : de belles allées engazonnées sinuant entre d'élégants tapis de bruyères roses, blanches et mauves ; un jardin de sous-bois où trône du haut de son grand âge un vénérable chêne ; deux arboretums chinois et américain où cornouillers, magnolias et conifères se mettent en scène au fil des saisons ; un jardin zen et secret où un petit bassin de nénuphars vous bercera le temps d'une pause à l'ombre de pergolas mais aussi une roseraie aux mille roses anciennes et un délicieux potager...

Le tout tenu par le talent et la passion des fondateurs, sans produit chimique et dans le respect des équilibres naturels.



📍 Arboretum des Grandes Bruyères

chemin de la Grande Bruyère
 45450 INGRANNES
 02 38 57 28 24
www.arboretumdesgrandesbruyeres.fr





Le Grand Jardin du Théâtre des Minuits

Sur les terres d'un ancien château, le Grand Jardin du Théâtre des Minuits n'est pas un jardin comme les autres ! Prairie calcaire, forêt interdite, vergers suspendus et le magnifique conservatoire, conçu par le célèbre rosieriste André Eve de 270 rosiers dont 101 variétés différentes.

Le château des Deux Tours date des 13^{ème} et 15^{ème} siècles, il est inscrit à l'Inventaire Supplémentaire des Monuments Historiques depuis 1928. Le Théâtre des Minuits est un lieu de vie et de création artistique permanent. Il fait partie du Théâtre des Minuits, lieu de vie, de création et de représentation de la troupe des Minuits depuis 2002.



Le Grand Jardin du Théâtre des Minuits

Ruelle des Barrières
45390 LA NEUVILLE-SUR-ESSONNE
02 38 39 18 11
www.theatredesminuits.com

Jardin personnel d'André Eve

C'est un jardin d'une beauté exceptionnelle !

Pendant plus de trente ans, André Eve travaillera quotidiennement dans ce jardin, développant une connaissance unique du végétal, travaillant les volumes de ses massifs en sculpteur de grand talent, complétant ses collections avec une curiosité sans cesse renouvelée pour la création horticole.

Dans ce petit jardin, chaque pas est une surprise. Chaque pas est un ravissement. On trouve différents espaces paysagers : les allées courbes délimitant des massifs fleuris, des pergolas tout autour du jardin, un espace boisé et un potager.

Jardin personnel d'André Eve

28 bis faubourg d'Orléans
45300 PITHIVIERS
06 70 68 61 37
www.amisdandreeve.fr



Les Jardins de la Javelière

Les jardins de la Javelière présentent deux espaces très différents. A proximité du logis on trouve une roseraie moderne ornée d'un bassin, un potager, un verger et le parc. Dans un bois de chênes, sont installées des collections d'arbustes et de vivaces d'ombre. Plus loin, un jardin à l'italienne, planté de cyprès évoque une ambiance méditerranéenne.

Le style des jardins japonais inspire une autre partie du parc où un ruisseau bordé d'ardoises serpente au milieu d'érables du Japon. Autour de l'étang, on découvre les roses anciennes, les lavandins et les cistes qui fleurissent entourés d'arbres de collection. Enfin, le Rosarium présente une collection de rosiers qui a reçu le label Collection Agréée CCVS.



📍 Les Jardins de la Javelière

10 route de la Javelière
45340 MONTBARROIS
06 72 26 00 70
www.lajaveliere.fr



JARDINS ROSERAIES

VILLES & VILLAGES PRODUCTEURS

à découvrir...

ROUTEDELAROSE.FR





Jardin Arboretum d'Ilex

Chemin des Culands - La Nivelles
45130 MEUNG-SUR-LOIRE
06 70 95 37 70
www.facebook.com/jardinconservatoiredesculands/

Jardin Arboretum d'Ilex

Épousant les rives des Mauves à Meung-sur-Loire, l'Arboretum d'Ilex est un véritable jardin de fraîcheur.

La promenade au bord de l'eau vous conduit à la découverte des différentes collections. La plus fournie a donné son nom au jardin : une collection de 500 variétés d'ilex (houx) reconnue depuis l'année 1991 collection nationale par le Conservatoire des Collections Végétales Spécialisées. Celle-ci a été enrichie par les clématites et par l'une des deux seules collections nationales d'astilbes de France.



Parc de la Folie Hubert

41 rue des Marais
45130 MEUNG-SUR-LOIRE
02 38 45 03 54
www.lafoliehubert.com

Parc de la Folie Hubert

La Folie Hubert est un parc tricentenaire de 2 hectares, aménagé au bord des Mauves à Meung-sur-Loire. Véritable écrin à la maison de maître du 17ème siècle, il propose un moment de plaisir botanique et de découverte de nombreuses essences d'arbres.

Les collections de fuchsias, de plantes tropicales, de cactées, ou encore de plantes méditerranéennes prennent place dans un cadre verdoyant.



Roseraie de Morailles

940 rue André Eve
45300 PITHIVIERS-LE-VIEIL
02 18 88 58 02
www.roseraiedemorailles.com

Roseraie de Morailles

Ce site d'un patrimoine botanique d'exception continue d'offrir le reflet d'une biodiversité rare, et permet des échanges sociaux.

Les 4 hectares de Morailles sont un lieu de production de fleurs et de légumes bio, d'accompagnement, une plate-forme d'échange, de rencontre, de formation, tout en conservant sa vocation d'invitation à la flânerie au milieu des roses, l'incitation au rêve et à savourer la poésie du lieu...



Arboretum National des Barres

Domaine des Barres
45290 NOGENT-SUR-VERNISSON
02 38 07 06 47
www.arboretumdesbarres.fr

Arboretum National des Barres

Avec plus de 2 600 espèces majestueuses, rares ou insolites, l'Arboretum national des Barres offre, dans un écrin de nature de 25 hectares, l'une des plus riches collections européennes d'arbres et arbustes issus des 5 continents.

Cette collection exceptionnelle et unique, issue de l'héritage de la famille de Vilmorin, se découvre le long de 2 parcours.



Retrouvez toutes les infos sur les parcs et jardins sur : tourismeloiret.com/voir/voir-nature

**Espace naturel sensible
des Savoies et des Népruns**

— Amilly

**Espace naturel sensible
des Dolines de Limère**

— Ardon

**Espace naturel sensible
Les Rives de Beaugency**

— Beaugency

**Espace naturel sensible
de Trousse-Bois**

— Briare

**Espace naturel sensible
de l'Étang du Puits**

— Cerdon

**Espace naturel sensible du
Grand Rozeau et des Prés Blancs**

— Châlette-sur-Loing

**Espace naturel sensible
des Pâturaux**

— Chambon-la-Forêt

**Espace naturel sensible
de l'étang de la Noue Mazone**

— Châtenoy

**Espace naturel sensible
Le bois de Chamerolles**

— Chillieurs-aux-Bois

**Espace naturel sensible
La Sablière de Cercanceaux**

— Dordives

**Espace naturel sensible
Le marais du Moulin de la Porte**

— Estouy

**Espace naturel sensible
Domaine du Ciran**

— Ménéstreau-en-Villette

**Espace naturel sensible
des courtils des Mauves**

— Meung-sur-Loire

**Espace naturel sensible
Domaine de Flotin**

— Nibelle

**Espace naturel sensible
Site de Courpain**

— Ouvrouer-les-Champs

**Espace naturel sensible
Maurice Genevoix**

— Vannes-sur-Cosson

**Espace naturel sensible
l'étang du Gué des Cens**

— Vieilles-Maisons-sur-
Joudry

**Espace naturel sensible de la Prairie
du Puisseaux et du Vernisson**

— Villemandeur

**Parc naturel départemental
de Châteauneuf-sur-Loire**

— Châteauneuf-sur-Loire

Le Jardin de Chantal

— Jouy-le-Potier

Arboretum de la Chavannerie

— La Ferté-Saint-Aubin

Les Jardins de la Régie

— Lailly-en-Val

Domaine du Ciran

— Ménéstreau-en-Villette

Jardin à thèmes

— Quiers-sur-Bezonde



**Parc naturel départemental
de Sully-sur-Loire**

— Sully-sur-Loire



LES ÉDIFICES
Religieux

De chapelles en églises à caquetoire en passant par les fleurons de l'Histoire, le Loiret abrite un patrimoine religieux varié. Toute l'histoire de France est passée par le Loiret : ancien cœur battant du royaume des Ducs d'Orléans, il a vu fleurir abbayes, cathédrales et basiliques, villes et villages marchands aux admirables joyaux vernaculaires. Saisissez l'occasion de réviser l'Histoire des lieux à travers les édifices religieux !



Ancienne Abbaye Bénédictine Royale

Ferrières-en-Gâtinais a conservé un patrimoine religieux remarquable, un haut lieu de pèlerinage pour les rois de France. Deux édifices classés Monuments Historiques : l'abbatiale Saint-Pierre-et-Saint-Paul du 12ème et 15ème siècles attenantes aux bâtiments monastiques (salle capitulaire, ancien réfectoire des moines, chapelle Sainte-Elizabeth, grange aux dîmes) et le sanctuaire Notre-Dame-de-Bethléem du 9ème - 17ème siècles, objet d'un pèlerinage annuel.

📍 Abbaye Bénédictine Royale

Place des Eglises
45210 FERRIERES-EN-GATINAIS
02 38 96 58 86
www.tourisme-ferrieres-loiret.fr



Basilique Notre-Dame de Cléry

Connue pour abriter le tombeau de Louis XI, la basilique Notre-Dame de Cléry est une étape incontournable en Val de Loire. De style gothique flamboyant (15ème siècle), elle est le cadre d'un pèlerinage annuel dont l'origine remonte à la découverte en 1280 d'une statue de Notre-Dame.

La première pierre fut posée en 1339... Mais lors de la Guerre de Cent Ans, les Anglais n'auront aucune pitié pour la bâtisse et ne laisseront que la tour du clocher. Jean de Dunois, seigneur de Beaugency et célèbre bâtard d'Orléans, jouera un rôle primordial dans sa reconstruction. Dès 1444, il en initie la réédification et installe une chapelle funéraire dans laquelle il sera inhumé avec son épouse.

Le roi Louis XI la proclame "Chapelle Royale" en 1467 et la choisit comme lieu de sépulture.

📍 Basilique Notre-Dame de Cléry

1 Rue du Cloître
45370 CLÉRY-SAINT-ANDRE
02 38 44 32 28
www.tourisme-terresduvaldeloire.fr





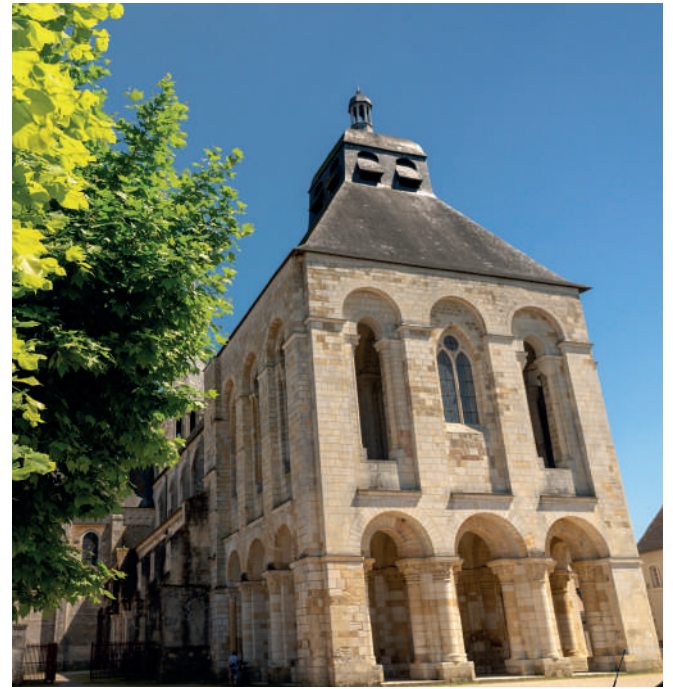
Cathédrale Sainte-Croix d'Orléans

Comptant parmi les 5 plus vastes cathédrales gothiques de France, Sainte-Croix fut commencée en 1287 et officiellement inaugurée le 8 mai 1829.

Elle est chargée d'une longue histoire : Jeanne d'Arc y pria, Henri IV lança sa reconstruction en 1601, Louis XIV finança les transepts qui lui rendent hommage en affichant sa devise et son soleil. Les boiseries magnifiquement sculptées du chœur, les vitraux racontant l'histoire de Jeanne d'Arc comptent parmi ses 'trésors', au même titre que les 11 chapelles du 13ème richement dotées qui forment son chevet.

📍 Cathédrale Sainte-Croix

Place Sainte-Croix
45000 ORLEANS
02 38 77 87 50



Abbaye de Fleury

Nichée dans un méandre de la Loire, la commune de Saint-Benoît-sur-Loire abrite l'un des plus beaux joyaux de l'architecture romane : une basilique des 11ème et 12ème siècles dont la tour-porche, ornée de douze chapiteaux historiés, le portail monumental et la nef en constituent les éléments les plus remarquables.

Dans la crypte, une châsse conserve les précieuses reliques de Saint-Benoît dont la règle rythme aujourd'hui encore la vie d'une communauté de moines.

📍 Abbaye de Fleury

1 Avenue de l'Abbaye
45730 SAINT-BENOIT-SUR-LOIRE
02 38 36 23 70
www.abbaye-fleury.com





Oratoire Carolingien

L'oratoire carolingien du 9ème siècle, restauré au 19ème, est un sanctuaire chrétien des plus remarquables. Une mosaïque en cul-de-four du 9ème siècle représentant l'Arche d'Alliance orne le cœur de l'édifice. Un petit chef d'œuvre à voir absolument.

Oratoire Carolingien

Route de Saint-Martin
45110 GERMIGNY-DES-PRES
02 38 58 27 97



Crypte Saint-Aignan à Orléans

Située sous l'église Saint-Aignan et accessible uniquement avec un guide, la crypte Saint-Aignan est un très beau vestige du 11ème siècle.

Comme en témoignent le martyrium et un large déambulatoire à cinq chapelles condamné au 15ème siècle, l'édifice était dédié au culte des reliques de Saint-Aignan, patron d'Orléans. Semi-enterrée, cette splendide crypte romane conserve de rares chapiteaux sculptés et polychromes du début du 11ème siècle.



Crypte Saint-Aignan

Rue Neuve Saint-Aignan
45000 ORLEANS
02 38 24 05 05

Retrouvez toutes les infos sur les édifices religieux sur :
tourismeloiret.com/voir/culture/edifices-religieux

Eglise Notre-Dame de Boiscommun

Boiscommun

Chapelle Saint-Hubert

Courcelles-le-Roi

Collégiale Saint-Liphard

Meung-sur-Loire

Eglise Saint-Etienne

Briare

Eglise Notre-Dame

Lorris

Eglise Notre-Dame

Puiseaux



LES Curiosités

Autant de petits trésors à (re)découvrir aux quatre coins du Loiret, au fil d'itinéraires hors des sentiers battus.

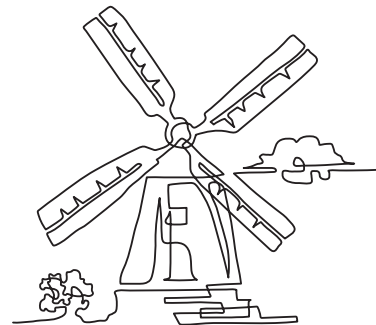


Pont-Canal de Briare

Construit de 1890 à 1896, ce pont-canal métallique enjambe la Loire d'un pas de géant pour relier le canal latéral à la Loire au canal de Briare.

Bordé de 72 lampadaires et de superbes pilastres ornés d'armoiries à chaque extrémité, il résume là le génie des hommes dans toute leur maîtrise du fer et de la pierre sans sacrifier l'esthétique de l'édifice.

📍 Pont-Canal de Briare
Port de Commerce
Quai Mazoyer
45250 BRIARE
02 38 31 24 51



Ecluse et gare d'eau de Mantelot

Classée monument historique et réhabilitée en 2000, Mantelot est à la fois une écluse et une ancienne gare à bateaux.

De 1838 à 1896, elle permettait aux bateaux de quitter le canal latéral à la Loire pour franchir le fleuve à Châtillon-sur-Loire, sur la rive gauche ; l'écluse des Combles assurant le même rôle rive droite.

Les bateaux suivaient un chenal de plus d'un kilomètre de long, aménagé dans le lit de la Loire et matérialisé par deux digues. Le pont-canal de Briare supprimera toutes les difficultés de traversée de la Loire en 1896, en faisant gagner un temps précieux aux mariners.



📍 Ecluse et gare d'eau de Mantelot
site de Mantelot
45360 CHATILLON-SUR-LOIRE
02 38 31 24 51



Port de Grignon

Site le plus caractéristique du canal d'Orléans, Grignon, avec ses 3 anciennes écluses et leur maison éclusière, fut autrefois un port actif et le centre du commerce des bois de la forêt d'Orléans. Les canaux furent des voies privilégiées pour le transport des matériaux lourds à usage industriel. Or, la Forêt d'Orléans était une importante ressource de bois d'œuvre ou de chauffage qu'il fallait acheminer vers Paris en perpétuelle croissance. Il était donc devenu nécessaire, dans un premier temps, de relier la forêt à la Seine par un canal et, dans un second temps, de le prolonger jusqu'à la Loire.

Belle de Grignon
 Port de Grignon
 45260 VIEILLES-MAISONS-SUR-JOUDRY
 06 44 28 35 13
 06 45 61 01 31
www.belledegrignon.fr

Les Mariniers de Grignon ont entrepris la construction d'une flûte berrichonne du 19^{ème} siècle, la *Belle de Grignon*. Toute en chêne, 27m de long pour un poids de 20 tonnes, sa construction aura nécessité 10 années. Mise à l'eau, elle fait revivre le passé marinier du port.
Nouveauté : L'association se lance dans la construction d'un coche d'eau traditionnel !



Belvédère des Caillettes

Cachée au cœur du massif d'Ingrannes, cette vigie de 24 m de haut se dresse sur la colline des Caillettes au point culminant de la forêt d'Orléans. 150 marches plus tard, on y décroche une vue imprenable sur tout le massif environnant : châtaigniers, érables, chênes sessiles, frênes, pins sylvestres et laricio de Corse...

Tout en haut, sur la plate-forme supérieure, une table d'orientation vous guide dans la lecture du paysage et répond aux questions que vous vous posez sur la forêt et les espèces animales et végétales qui la composent.

Belvédère des Caillettes
 Route forestière de Courcy-aux-Loges
 45340 NIBELLE
 02 38 33 92 68





Carrefour de la Résistance

Le Carrefour de la résistance, situé à Lorris en pleine forêt d'Orléans, est un haut lieu de la résistance et des maquisards qui connurent une répression sanglante le 14 août 1944, à la veille du débarquement allié en Méditerranée.

Carrefour de la Résistance

62 carrefour de la résistance
45260 LORRIS
www.maquisdelorris.fr



Rails de l'Aérotrain

Rails de 18 km en béton construit en 1969 pour les essais du train futuriste sur coussin d'air, imaginé par Jean Bertin. Les rails sont encore visibles entre Orléans et Artenay, et la plateforme de retournement du train se trouve sur la commune Chevilly.

Plateforme de l'Aérotrain

D125
45520 CHEVILLY



Manoir des Tourelles

Le Manoir des Tourelles a été construit au début du 20ème siècle sur ordre de Ferdinand Arnodin, l'inventeur des ponts transbordeurs. Le Manoir propose des visites libres ou guidées, et deux salles des ventes pour les amateurs de brocante et d'antiquités.

Manoir des Tourelles

1 avenue Ferdinand Arnodin
45110 CHATEAUNEUF-SUR-LOIRE
06 21 85 27 53

Moulin de pierre d'Artenay

Artenay

Moulin à vent Gaillardin

Chapelon

Moulin à vent de Lignerolles

Coinces

Moulin de Bel Air (Moulin à vent à pivot)

Guilly

Moulin aux oiseaux

Les Bordes

Moulin Bardin

Amilly

Moulin de Courtemaux

Courtemaux

Moulin Tosset

Griselles

Moulin de La Selle-sur-le-Bied

La Selle-sur-le-Bied

Les moulins des Mauves

Meung-sur-Loire

Moulin à eau de Châtillon

Ondreville-sur-Essonne



A scenic view of a village with a stone staircase, a brick pillar, and a church spire in the background. The scene is set against a clear blue sky. In the foreground, a stone staircase with a red metal railing leads up a hill. To the left, a brick pillar stands next to a stone wall. In the background, a church spire is visible through the trees. A red street lamp is also visible on the right side of the image.

LES Villes et villages

Explorez les villes et villages à la découverte de trésors cachés,
d'histoires fascinantes et de paysages variés

Beaugency, une pépite des bords de Loire

L'été, les quais de Beaugency se transforment en plage et les champs de maïs en labyrinthe. Le patrimoine et l'Histoire, eux, vous attendent toute l'année !

L'idéal est d'arriver par le sud, par le pont du diable, pour avoir la plus belle vue sur la ville dominée par son donjon du 11^{ème} siècle. Laissez votre voiture sur les quais et grimpez jusqu'au logis de Dunois, le "Bâtard d'Orléans", compagnon d'armes de Jeanne d'Arc.

Dans l'abbatiale romane Notre Dame, vous apprendrez que les rois de France ont essayé de démêler leurs histoires matrimoniales lors de deux conciles nationaux. Au cœur de la cité médiévale, le château du 11^{ème} siècle fut la propriété des seigneurs de Beaugency, de la couronne de France, puis des Ducs d'Orléans, et est aujourd'hui un Centre d'Art Numérique réputé. C'est un univers lumineux et poétique qui vous attend, où l'architecture médiévale et Renaissance se révèle au gré des pixels.



Montargis, la «Venise du Gâtinais»

Dans le Gâtinais, à une heure de Paris et d'Orléans, la ville de Montargis est classée parmi les « 100 Plus Beaux Détours de France ». Sa spécialité ? C'est une ville sillonnée de cours d'eau, à la croisée du Loing et du canal de Briare, ce qui lui donne un caractère unique et lui vaut le surnom de "Venise du Gâtinais".

Le circuit des ponts permet en une heure de promenade, de découvrir quelques uns des 131 ponts et passerelles de la ville. Il vous emmènera notamment à travers le quartier piétonnier de la Pêcherie, qui, comme son nom l'indique, était le quartier des pêcheurs. Le poisson y était entreposé avant son transport pour Paris en bateaux-viviers. C'est un endroit qui a gardé son charme avec ses anciens lavoirs et moulins, ses maisons à pan de bois, ses hôtels particuliers...et ses terrasses de café !



Yèvre-le-Châtel



Lorsque l'on parcourt les plaines de Beauce, on ne s'attend pas à trouver la vallée verdoyante de la Rimarde, un affluent de l'Essonne. C'est dans cet écrin de verdure que se niche le village de Yèvre-le-châtel, récompensé par le label « Jardin remarquable », il est désormais le second « Village-jardin » de France avec Chédigny en Touraine.

Il associe la force de ses remparts et de sa forteresse du 13^{ème} siècle, au charme des demeures construites en calcaire du Pays. Les ruelles fleuries de roses sont propices à la flânerie, et sur les hauteurs des tours du château, on embrasse un vaste panorama sur la Beauce, le Gâtinais et les lisières de la forêt d'Orléans.

Dans la cour haute du château, des carrés médiévaux présentent plus de 150 plantes aromatiques et médicinales. Un peu plus loin, les vestiges romantiques de l'église Saint Lubin ont fait l'admiration de Victor Hugo.



Saint-Benoît-sur-Loire



Située entre Orléans et Sully-sur-Loire, cette charmante cité classée au titre des « Paysages de la Loire et de l'Abbaye de Saint-Benoît » appartient au Patrimoine Mondial de l'Unesco. Dès l'époque gauloise, Fleury à l'époque, fut le siège d'un culte druidique. Quelques moines venus d'Orléans s'y installèrent pour y construire un lieu de culte.

Au 16^{ème} siècle, pendant les guerres de religions, l'Abbaye de Fleury perd son influence. Lors de la Révolution Française en 1791, l'abbaye devint un bien de la commune. En 1944, l'illustre poète Max Jacob y séjourne avant que les moines ne reviennent et entament la construction du monastère actuel. Tout récent, le Belvédère est un lieu culturel et pédagogique dédiée à l'histoire de l'Abbaye.



Ferrières-en-Gâtinais



Ferrières-en-Gâtinais est un village médiéval plein de charme, aux noms de rue évoquant le Moyen-Age, aux placettes cachées (Cour des Forges, Place du Four, Place Terre Chaude...) et aux rues tortueuses. Ici, des pierres provenant de la démolition de l'Abbaye à la Révolution s'affichent sur les façades et appuis de fenêtres.

La présence de l'Abbaye et de l'église Notre-Dame de Bethléem témoignent du riche passé historique de la cité, que vous pouvez revivre lors d'une visite guidée.

Si l'eau vous attire, promenez-vous le long de la rivière jusqu'au lavoir ou au Gué des Martinets, et prenez le temps d'admirer l'eau qui passe sous les nombreux ponts et passerelles... Sur place, des panneaux d'interprétations vous aident à comprendre l'histoire de cette cité de caractère. Venez visiter la Maison des Métiers d'Art et découvrir leurs expositions.



Les villages de caractère

Le Loiret est une destination où le patrimoine se découvre pas à pas grâce aux villes et villages qui offrent aux visiteurs une véritable richesse architecturale et historique.

C'est un voyage dans le temps, à la rencontre d'un héritage culturel préservé et empreint de charme et d'authenticité.

Ici, chaque village raconte son histoire, invite à la flânerie et suscite la curiosité : maisons en pierre, églises et monuments remarquables, cours fleuries, ruelles pavées et vestiges...témoins d'un passé fascinant.



LA ROUTE DES
ILLUSTRES
DU LOIRET



ILS ONT MARQUÉ

L'Histoire



RETROUVEZ PLUS DE **200 PANNEAUX PÉDAGOGIQUES** VOUS CONTANT
L'**HISTOIRE DE CES ILLUSTRES** PERSONNAGES PASSÉS PAR LE LOIRET,
DISSÉMINÉS DANS NOS VILLES ET VILLAGES.

TOURISMELOIRET.COM/LA-ROUTE-DES-ILLUSTRES

