

LOIRET

www.clevacances.com

LOCATIONS
&
CHAMBRES
D'HÔTES
2015









CLÉVACANCES
LOUEZ EN TOUTE QUALITÉ

LOUEZ EN TOUTE QUALITÉ EN 3 ÉTAPES

1 BIEN CHOISIR SA LOCATION GÎTE OU SA CHAMBRE D'HÔTES

1 NIVEAU DE CONFORT

-  En cours de classement
-  Confort simple
-  Bon confort
-  Très bon confort
-  Excellent niveau de confort et d'équipement

NIBELLE  N° D'AGREMENT - H866001

Carte : D2  100 m² 4/5 pers. 2 ch.

A 100 km de Paris et 50 d'Orléans, gîte indépendant, tout confort sur une propriété de 2 hectares avec étang. A l'orée de la forêt domaniale d'Orléans, cadre calme, reposant avec possibilité de pêche, idéal pour randonnées pédestres ou à vélo. Le gîte est une ancienne grange restaurée, claire, lumineuse et spacieuse pour 4 à 5 personnes. Centre du village à 1,5 km. Grand séjour à baies vitrées donnant sur l'étang et la forêt, cuisine américaine aménagée. A l'étage, une chambre (2 lits 90 et un couchage enfant), une chambre (1 lit 160), un canapé 2 personnes en mezzanine.

Madame URTAZA
19 rue du Chêne à 2 Jambes
43340 NIBELLE
Tél. 02 38 32 02 12
chene2@orange.fr

| | | | | |
|---------|---------|---------|-------|-------|
| Sem. BS | Sem. MS | Sem. HS | WE BS | WE MS |
| - | 350 € | 450 € | 200 € | 250 € |

2 COORDONNÉES DU PROPRIÉTAIRE

Pour réserver

3 TARIFS (à partir de)

MEUBLÉS

| | |
|---------|-------------------------|
| Sem. BS | Semaine basse saison |
| Sem. MS | Semaine moyenne saison |
| Sem. HS | Semaine haute saison |
| WE BS | Week-end basse saison |
| WE MS | Week-end moyenne saison |

CHAMBRES D'HÔTES

| | |
|-------------|----------------------------------|
| 1 pers. | 1 personne (nuitée) |
| 2 pers. | 2 personnes (nuitée) |
| 3 pers. | 3 personnes (nuitée) |
| pers. supp. | Personne supplémentaire (nuitée) |

Calendrier des saisons 2015 :

- Haute saison : du 4/07 au 28/08
- Moyenne saison : du 11/04 au 3/07, du 29/08 au 25/09 et du 17/10 au 31/10
- Basse saison : autres périodes

4 NOM DE LA COMMUNE

et référence sur la carte géographique

5 QUALIFICATION



Affaires : Ces locations ou chambres d'hôtes sont destinées à l'accueil de clientèles individuelles affaires. L'hébergement et les prestations proposées permettent le confort et l'autonomie de cette clientèle. Son séjour doit être synonyme de détente, tranquillité et fonctionnalité.



La charte "Environnement" s'articule autour de quatre grandes exigences : des dépenses énergétiques maîtrisées, un logement économe en eau, le recours à des produits et des matériaux sains et recyclables, une meilleure gestion des déchets.



Les hébergements labellisés « Accueil Vélo » proposent des services et un accueil adapté aux voyageurs à vélo : espace fermé pour les vélos, matériel de réparation, transfert des bagages sur réservation...



Tourisme et handicap : Grâce à la mise en place de ce label national, la clientèle en situation de handicap bénéficie d'une information fiable et objective sur l'accessibilité des lieux d'hébergements. Ce label est attribué pour deux, trois ou quatre types de handicap : moteur, mental, auditif et visuel.

6 EQUIPEMENTS SPÉCIFIQUES

-  Télévision
-  Accès internet
-  Téléphone
-  Lave-vaisselle
-  Lave-linge
-  Aire de jeux
-  Etang
-  Jardin - Barbecue
-  Piscine

7 SUPERFICIE / CAPACITÉ D'ACCUEIL / NB DE CHAMBRES



2 RÉSERVEZ FACILEMENT

Réservez par téléphone, mail, fax ou courrier, en vous reportant aux coordonnées du propriétaire ou gestionnaire de l'hébergement indiquées dans ce guide.

3 BÉNÉFICIEZ DU LABEL CLÉVACANCES

LES GARANTIES À EXIGER

Un contrat de location en double exemplaire devra vous être envoyé. Chacun d'eux devra être signé par le propriétaire (ou gestionnaire), et le locataire. Réclamez-le.

En cas de litige, il sera exigé. Vous devez recevoir en même temps un état descriptif de la location louée.

CE QU'IL FAUT VÉRIFIER EN ARRIVANT

L'hébergement Clévacances que vous avez retenu doit correspondre à l'état descriptif qui vous a été envoyé. Un panneau à l'entrée indique que vous êtes bien dans un hébergement Clévacances. Un certificat justifiant le niveau de confort doit être également apposé en évidence à l'intérieur du logement. Ce certificat comporte le numéro d'agrément de la location.

LES MEUBLÉS DU LOIRET

N° D'AGRÈMENT - H830001



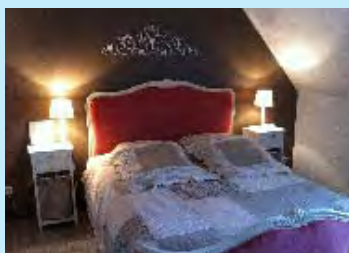
BEAUGENCY

Carte : A4

100 m²

4 pers.

2 ch.



Appartement agréable idéalement situé dans le centre-ville de Beaugency. D'une superficie de 100m², il est situé au 2ème étage. Cuisine équipée ouverte sur un spacieux salon, 2 chambres (lit 140), salle d'eau et wc.

Balades en bords de Loire, restaurants, commerces et tous services à proximité immédiate. Le lieu de départ parfait pour visiter les châteaux de la Loire !

Stationnement facile à proximité.

Animaux autorisés.

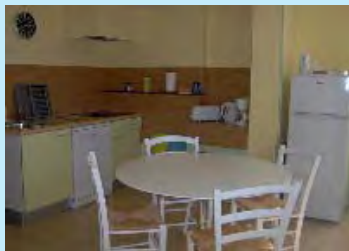


Mme Nathalie BERNARD MARAIS
13 bis rue des Chevaliers
45190 Beaugency
Mob.: 06 60 12 59 21

Sem. WE

350 € 150 €

N° D'AGRÈMENT - H850018



CHÂTILLON-SUR-LOIRE

Carte : E5

50 m²

4 pers.

1 ch.



Rue du Cormier : Meublé situé au cœur de Chatillon-sur-Loire, au calme, avec marché et tous les commerces à proximité. Idéalement situé entre Loire et canal, nombreuses promenades sur place. Cuisine équipée, salon avec convertible, 1 chambre avec un lit 140, salle d'eau et WC. 1h30 de Paris par A77. Lit bébé et chaise haute. Pour les intervenants centrale, nous consulter. Animaux autorisés.



Réservation Tourisme Loiret
Tél. 02 38 62 04 88
Fax : 02 38 62 98 37
location@reservation-loiret.com

WE Mid week Sem. BS Sem. MS Sem. HS

125 € 150 € 185 € 210 € 235 €

N° D'AGRÈMENT- H870003



NEUVILLE-AUX-BOIS

Carte : C2

75 m²

4/6 pers.

2 ch.



Réservation Tourisme Loiret
Tél. 02 38 62 04 88
Fax : 02 38 62 98 37
location@reservation-loiret.com

Sem. BS Sem. MS Sem. HS

230 € 250 € 270 €

N° D'AGRÈMENT- H860001



NIBELLE

Carte : D2

100 m²

4/5 pers.

2 ch.



A 100 km de Paris et 50 d'Orléans, gîte indépendant, tout confort sur propriété de 2 hectares avec étang. A l'orée de la forêt domaniale d'Orléans, cadre calme, reposant avec possibilité de pêche, idéal pour randonnées pédestres ou à vélo.

Le gîte est une grange entièrement restaurée, claire, lumineuse et spacieuse pour 4 à 5 personnes.

Grand séjour à baies vitrées donnant sur l'étang et la forêt, cuisine américaine aménagée. Deux chambres, dont une avec un lit de 160 et l'autre 2 lits 90 et un lit bébé. Un canapé convertible 2 personnes en mezzanine.

Centre du village à 1,5 km (épicerie, boucherie, boulangerie, bar tabac, médecin) Centre équestre à 800 m, piscine à 2 Km. Nombreuses visites touristiques aux alentours.

Madame URTAZA
19 rue du Chêne à 2 Jambes
45340 NIBELLE
Tél. 02 38 32 02 12
Mob. 06 79 69 40 15
chene2@orange.fr

Sem. BS Sem. MS Sem. HS WE Mid Week

- 350 € 450 € 200/250 € 300/350 €

LES MEUBLÉS DU LOIRET

N° D'AGRÈMENT- H810016



ORLÉANS

Carte : B3

32 m²

3 pers.

1 ch.



Au cœur du centre-ville historique d'Orléans, l'appartement est situé au 4ème étage d'une maison de ville du 18ème siècle. Coin cuisine ouvert sur salon (lit 70), séjour, 1 chambre (1 lit 160), salle d'eau avec WC.

Tarif toutes charges comprises (eau, électricité, chauffage, draps, linge de lit).

A proximité immédiate des commerces, transports, parkings publics...



Réservation Tourisme Loiret
Tél. 02 38 62 04 88
Fax : 02 38 62 98 37
location@reservation-loiret.com

| Sem. | Mid week | WE |
|-------|----------|-------|
| 320 € | 250 € | 250 € |

N° D'AGRÈMENT- H810003



ORLÉANS

Carte : B3

54 m²

4 pers.

1 ch.



Votre séjour au cœur d'Orléans.

Au cœur de la prestigieuse rue Royale, l'établissement 345 apparts vous propose un appartement meublé de grand confort pour un séjour «comme à la maison» dans la cité Johannique.

De 1 à 4 personnes, pour quelques jours, un week-end ou quelques semaines, vous apprécierez la qualité des équipements, le calme et la beauté de l'environnement. L'appartement comprend une cuisine aménagée, un électroménager complet et un accès internet Wi-Fi. Pour votre confort, le linge de toilette est prévu et votre lit sera fait à l'arrivée. Avec sa chambre indépendante, son salon et son bureau/boudoir, l'appartement 342 vous assure espace et convivialité pour votre séjour professionnel ou de loisirs. Musées, restaurants, théâtre, commerces et services, cinémas... tous les plaisirs et les commodités de la villes vous sont accessibles à pied.

Parking public et stations Tramway à 100 m. Gare SNCF à 800 m, accessible par le Tram.



Madame Charlotte DEVISME

Tél. 06 19 25 86 52
contact@345apparts.com
www.345apparts.com



| Sem. | WE |
|-------|-------|
| 475 € | 225 € |

N° D'AGRÈMENT - H810014



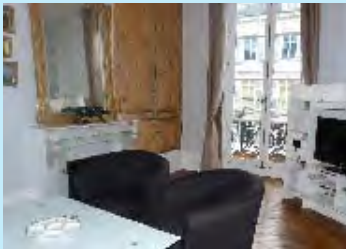
ORLÉANS

Carte : B3

80 m²

2 pers.

1 ch.



De 1 à 2 personnes, pour un séjour professionnel ou culturel, vous apprécierez la qualité des équipements et les commodités d'un séjour en centre ville. L'appartement de 80m², situé au 2ème étage, comprend une cuisine équipée, grande chambre-dressing, salle à manger, salon avec coin bureau. Pour votre confort, le linge de toilette, le linge de maison, les lits faits à l'arrivée, le ménage de fin de séjour et les charges (eau, électricité, chauffage) sont inclus. Equipements bébé (lit, chaise haute, baignoire), internet par wifi, téléphone, télévisions, hifi et un parking sont à votre disposition. Balades en bord de Loire, musées, restaurants, théâtre, commerces et services, cinémas... tous les plaisirs sont accessibles à pied, en vélo+ (local à vélo à disposition, suspension pour 2 vélos), en tramway.



Réservation Tourisme Loiret
Tél. 02 38 62 04 88
Fax : 02 38 62 98 37
location@reservation-loiret.com



| Sem. | WE | Mid week |
|-------|-------|----------|
| 320 € | 220 € | 250 € |

N° D'AGRÈMENT - H870004



ST-DENIS-DE-L'HÔTEL

Carte : C3

25 m²

2 pers.

/



Studio meublé situé à l'étage de la maison de la propriétaire, à proximité des Bords de Loire à Saint Denis de l'Hôtel. Kitchenette équipée, coin repas, coin salon, espace nuit (1 lit 140), salle d'eau et wc. Equipement bébé. Cour fleurie à disposition des locataires avec salon de jardin. Barbecue gaz à disposition ainsi que 2 vélos. Stationnement à l'extérieur.

Possibilité de louer une pièce privée supplémentaire mitoyenne au studio permettant d'accueillir 2 adultes et 1 enfant qui partageront les commodités du studio (1 lit 120, 1 canapé convertible, 1 lit enfant).



Madame PLU
37 avenue d'Orléans
45550 SAINT DENIS DE L'HOTEL
Tél. 02 38 59 11 72
la.courette@yahoo.fr

| Sem. | WE | Mid week |
|-------|------|----------|
| 275 € | 98 € | 230 € |



Sem.

355 €

N° D'AGRÈMENT- H870001



JARGEAU

CLÉVACANCES

Carte : C3

42 m²

5 pers.

2 ch.

Le gîte du poulailler est confortablement équipé pour vous permettre de profiter du charme d'une maison avec une pièce à vivre donnant sur le jardin, une salle d'eau avec douche et toilette et d'une cuisine équipée pour 5 personnes.

Il possède un couchage de 5 personnes, un salon/chambre au RDC avec un canapé lit de 160, une chambre à l'étage avec un lit de 140 de deux personnes et un lit d'une personne 90.

Sur le site, mise à disposition d'un barbecue à gaz, d'une cabane pour les enfants, table de ping pong, jeu de badminton...



Madame Valérie KLEIN

5 rue du Cimetière

45150 JARGEAU

Tél. 06 81 25 10 99

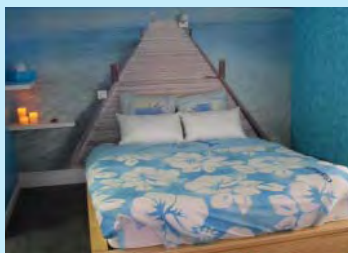
etapegolienne@yahoo.fr

www.etapegolienne.com



LES CHAMBRES D'HÔTES DU LOÏRET

N° D'AGRÈMENT- H570001



JARGEAU

Carte : C3

2 pers.

1 ch.

A 5 mn des Bords de Loire, à 3 mn de marche de la rue piétonnière du centre ville de Jargeau, venez découvrir la chambre Lagon et son SPA de l'Etape Gergolienne.

Au 1er étage d'une maison contemporaine en bois, la chambre Lagon d'une superficie de 20 m² est dotée d'une terrasse de 18m² avec salon de jardin, lit 160, salle d'eau privative, wc, coin salon (TV écran plat et lecteur DVD), placard avec coffre fort, connexion Wi-Fi gratuite.

Un spa extérieur (température entre 37,5° et 38,5°) est à votre disposition sans réservation aux horaires d'ouverture, de 18h à 23h en semaine et de 15h à 23h le week-end.

Une buanderie est à votre disposition.

Piscine d'été (juin à septembre) gratuite.



Madame Valérie KLEIN
5 rue du Cimetière
45150 JARGEAU
Tél. 06 81 25 10 99
etapegergolienne@yahoo.fr
www.etapegergolienne.com

| 1 pers. | 2 pers. | 3 pers. | pers. supp. |
|---------|---------|---------------------|-------------|
| 60 € | 60 € | - | - |
| 65 € | 65 € | de juin à septembre | |

CHAMBRES D'HÔTES



LES CHAMBRES D'HÔTES DU LOIRET

N° D'AGRÈMENT- H510006-H510007



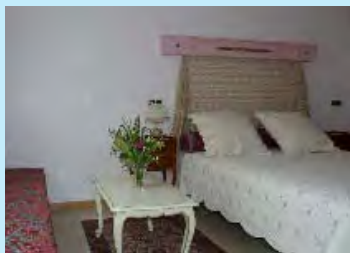
ORLEANS

Carte : B3

CLÉVACANCES

6 pers.

2 ch.



Découvrez à l'ouest d'Orléans, dans une rue calme, à proximité de la Loire et du tramway (à 2 stations du centre-ville) deux chambres d'hôtes, entièrement rénovées avec une démarche environnementale, dans une maison mitoyenne à celle du propriétaire. Rez-de-chaussée : espace salon et salle à manger entièrement meublés avec cuisine équipée (frigo, plaques de cuisson, four à micro ondes...), télévision écran LED.

A l'étage : chambre Belle de Nuit (côté jardin) pour 3 personnes : un lit 160 et un lit banquette pour enfant de moins 10 ans, placard-penderie, wc dans salle d'eau privative (possibilité de loger un adulte en lit de 90 avec supplément).

Côté rue, chambre Stévia pour 3 personnes : un lit de 160, salle d'eau et wc privatifs et un lit banquette pour enfant de moins de 10 ans.

Wifi gratuit. Jardin privatif, possibilité de garer deux voitures et d'accueillir des vélos. Labellisée Loire à Vélo.



Madame Malika BOUGEANT
21 bis rue des Beaumonts
45000 ORLEANS
Tél. 06 05 14 15 33
matinsbeaumonts@gmail.com
www.orleans-matins-beaumonts.com

| | 1 pers. | 2 pers. | 3 pers. |
|---------------|---------|---------|-----------|
| Stévia | 70/80 € | 80/90 € | - |
| Belle de nuit | 70/80 € | 80/90 € | 100/110 € |

CHAMBRES D'HÔTES



N° D'AGRÈMENT- H510001-510002-510003

ORLEANS

CLÉVACANCES

Carte : B3

7 pers.

3 ch.



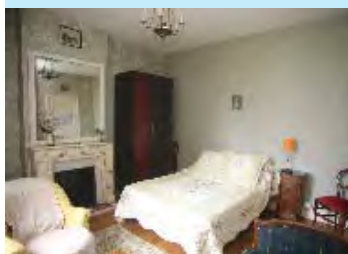
Maison bourgeoise située au sud d'Orléans proche de la Loire et du tramway, jardin paysagé. Possibilité parking voiture dans la cour. Accès au tramway. Wifi dans la maison.



Rdc salle de petits déjeuners. 3 chambres à l'étage :
Emeraude : 1 ch. (1 lit 140), sur le palier, salle de bains (baignoire sabot) à partager avec une seconde chambre, wc communs aux 3 chambres.

Aiguemarine : 1 ch. (1 lit 90), sur le palier, salle de bains (baignoire sabot) à partager avec une seconde chambre, wc communs aux 3 chambres.

Citrine : 1 suite familiale (1 lit 160 et 1 lit 90) avec salle de bains privative et wc communs aux 3 chambres.



Mme Germaine CANADA
14 Avenue Dauphine
45000 ORLEANS
Tél. 02 38 56 33 20
gcanada@sfr.fr

| | 1 pers. | 2 pers. | 3 pers. | pers. supp. |
|-------------|---------|---------|---------|-------------|
| Emeraude | - | 65 € | - | 10 € |
| Aiguemarine | 55 € | - | - | 20 € |
| Citrine | - | 71 € | 126 € | 20 € |



LES INSOLITES DU LOIRET

Les Insolites Clévacances

Vous avez envie de rompre avec le quotidien et de vivre une expérience originale : nos insolites vous attendent. En raison de leur singularité, les hébergements insolites n'ont pas de niveau de confort défini, mais respectent les normes de confort et les critères définis par la Charte de Qualité Nationale Clévacances.

N° D'AGRÈMENT- H870005



JARGEAU

Carte : C3

CLÉVACANCES

2 pers.

1 ch.



La toue cabanée est amarrée sur les bords de Loire, sur la commune de Jargeau depuis mai 2013. Elle est ouverte à la location pour 2 personnes du 15 avril au 15 octobre. Elle est composée d'une alcôve comprenant un lit de 140 avec vue sur la Loire, un coin repas, un coin cuisine (frigorifère à gaz, gazinière et point d'eau avec chauffe eau : réserve de 150 litres) et de toilettes sèches. Des panneaux solaires fournissent la lumière (pas de prise de courant), les propriétaires fournissent également une lampe solaire. Le savon et produit à vaisselle fournis sont écologiques pour ne pas nuire à l'environnement. Un espace salon extérieur est aménagé à l'entrée de la toue. La maison des propriétaires est située à 5 minutes à pied avec la possibilité d'accès à une douche privée avec sèche-cheveux, connexion Wi-Fi et piscine d'été (de juin à septembre).

1 pers.

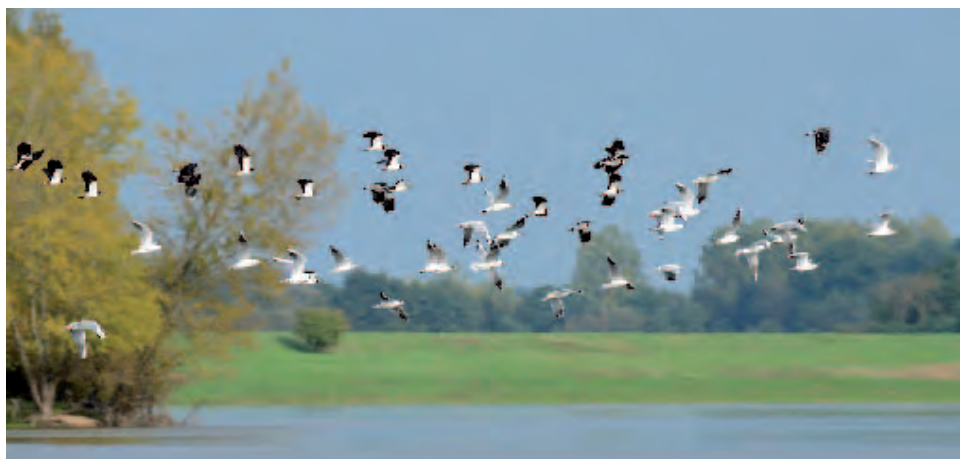
2 pers.

60 €

60 €



Madame Valérie KLEIN
5 rue du Cimetière
45150 JARGEAU
Tél. 06 81 25 10 99
etapepergolienne@yahoo.fr
www.etapepergolienne.com





LOIRE&ORLEANS



EN ROUTE VERS UNE ESCAPADE RÉUSSIE EN LOIRET !

À 1h de Paris, bienvenue en Loiret !

- des paysages de Loire surprenants
- des hébergements adaptés à vos besoins
- de nombreuses visites culturelles (châteaux, musées, jardins remarquables...)
- des multiples activités de loisirs (randonnées, croisières, golf, balnéo...)
- des restaurateurs mettant à l'honneur les spécialités locales

Tél. : **02 38 78 04 04** | www.tourismeloiret.com

LE RÉSEAU CLÉVACANCES

ALSACE

Clévacances Haut-Rhin (68)
Tél. : 03 89 20 10 56 - Fax : 03 89 23 33 91
E-Mail : 68@clevacances.com

Clévacances Bas-Rhin (67)
Tél. : 03 88 15 45 88 - Fax : 03 88 75 67 64
E-Mail : 67@clevacances.com

AQUITAINE

Clévacances AQUITAINE
Tél. : 05 56 01 70 00 - Fax : 05 56 01 70 07
E-Mail : beatrice.cartier@ctr-cr-aquitaine.com
Web : www.tourisme-gironde.cg33.fr

Clévacances Dordogne (24)
Tél. : 05 53 35 50 31 - Fax : 05 53 09 51 41
E-Mail : 24@clevacances.com

Clévacances Gironde (33)
Tél. : 05 56 52 61 40 - Fax : 05 56 81 09 99
E-Mail : 33@clevacances.com
Web : www.tourisme-gironde.cg33.fr

Clévacances Landes (40)
Tél. : 05 58 06 89 89 - Fax : 05 58 06 90 90
E-Mail : 40@clevacances.com
Web : www.tourismelandes.com

Clévacances Lot-et-Garonne (47)
Tél. : 05 53 66 14 14 - Fax : 05 53 66 08 01
E-Mail : 47@clevacances.com
Web : www.lot-et-garonne.fr

Clévacances Pyrénées-Atlantiques (64)
Tél. : 0820 054 064 (0,118 €/mn)
Fax : 05 59 46 52 46
E-Mail : 64@clevacances.com
Web : www.tourisme64.com

AUVERGNE

Clévacances Allier (03)
Tél. : 04 70 46 81 58 - Fax : 04 70 46 00 22
E-Mail : 03@clevacances.com

Clévacances Cantal (15)
Tél. : 04 71 63 85 20 - Fax : 04 71 63 85 26
E-Mail : 15@clevacances.com

Clévacances Haute-Loire (43)
Tél. : 04 71 07 41 65 - Fax : 04 71 07 41 66
E-Mail : 43@clevacances.com

Clévacances Puy-de-Dôme (63)
Tél. : 04 73 42 22 50 - Fax : 04 73 42 22 65
E-Mail : 63@clevacances.com
Web : www.planetepuydedome.com

BOURGOGNE

Clévacances Nièvre (58)
Tél. : 03 86 36 39 80 - Fax : 03 86 36 36 63
E-Mail : 58@clevacances.com
Web : www.nievre-tourisme.com

Clévacances Yonne (89)
Tél. : 03 86 72 92 00 - Fax : 03 86 72 92 09
E-Mail : 89@clevacances.com
Web : www.tourisme-yonne.com

BRETAGNE

Clévacances Côtes d'Armor (22)
Tél. : 02 96 62 72 00 - Fax : 02 96 33 59 10
E-Mail : 22@clevacances.com
Web : www.cotesdarmor.com

Clévacances Finistère (29)
Tél. : 02 98 76 20 70 - Fax : 02 98 52 19 19
E-Mail : 29@clevacances.com
Web : www.finistretourisme.com

Clévacances Haute-Bretagne Ille-et-Vilaine (35)
Tél. : 02 99 78 47 47 - Fax : 02 99 78 33 24
E-Mail : 35@clevacances.com
Web : www.bretagne35.com

Clévacances Morbihan (56)

Tél. : 02 97 54 14 56 - Fax : 02 97 47 92 71
E-Mail : 56@clevacances.com
Web : www.morbihan.com

CENTRE – VAL DE LOIRE - BERRY

Clévacances Cher (18)
Tél. : 02 48 48 00 10 - Fax : 02 48 48 00 20
E-Mail : 18@clevacances.com

Clévacances Eure-et-Loir (28)
Tél. : 02 37 84 01 00 - Fax : 02 37 36 36 39
E-Mail : 28@clevacances.com

Clévacances Indre (36)
Tél. : 02 54 07 36 36 - Fax : 02 54 22 31 21
E-Mail : 36@clevacances.com

Clévacances Val de Loire (37-41)
Tél. : 06 81 69 38 16
E-Mail : 37@clevacances.com ou 41@clevacances.com
Web : www.clevacances-touraine.com

Clévacances Loiret (45)
Tél. : 02 38 78 04 04 - Fax : 02 38 77 04 12
E-Mail : 45@clevacances.com

CHAMPAGNE ARDENNES

Clévacances Ardennes (08)
Tél. : 03 24 56 67 71 - Fax : 03 24 59 20 10
E-Mail : 08@clevacances.com
Web : www.ardennes.com

Clévacances Aube (10)
Tél. : 03 25 42 50 00 - Fax : 03 25 42 50 88
E-Mail : 10@clevacances.com

Clévacances Marne (51)
Tél. : 03 26 64 95 05 - Fax : 03 26 64 95 06
E-Mail : 51@clevacances.com
Web : www.clevacances-marne.com

Clévacances Haute-Marne (52)
Tél. : 03 25 30 29 98 - Fax : 03 25 30 39 05
E-Mail : 52@clevacances.com

CORSE

Clévacances Haute-Corse (2B)
Tél. : 04 95 34 00 55 - Fax : 04 95 34 16 69
E-Mail : 2b@clevacances.com
Web : www.clevacances-haute-corse.com

FRANCHE COMTÉ

Clévacances Doubs (25)
Tél. : 03 81 82 80 48 - Fax : 03 81 82 38 72
E-Mail : 25@clevacances.com

Clévacances Jura (39)
Tél. : 03 84 87 08 84 - Fax : 03 84 47 58 05
E-Mail : 39@clevacances.com
Web : www.clevacances-jura.com

Clévacances Haute-Saône (70)
Tél. : 03 84 97 10 75 - Fax : 03 84 76 69 63
E-Mail : 70@clevacances.com

Clévacances Territoire de Belfort (90)
Tél. : 03 84 55 90 89 - Fax : 03 84 55 90 70
E-Mail : 90@clevacances.com

ILE DE FRANCE

Clévacances Paris-Ile de France (75)
Tél. : 01 73 00 77 82 - Fax : 01 42 21 41 50
E-Mail : 75@clevacances.com
Web : clevacances-paris-idf.com

Clévacances Seine-et-Marne (77)
Tél. : 01 60 39 60 39 - Fax : 01 60 39 60 40
E-Mail : 77@clevacances.com

Clévacances Yvelines (78)
Tél. : 01 39 07 71 22 - Fax : 01 39 07 85 05
E-Mail : 78@clevacances.com

Clévacances Essonne (91)

Tél. : 01 64 97 36 89 ou 96 34 -
Fax : 01 64 97 23 70
E-Mail : 91@clevacances.com
Web : www.clevacances91.com

Clévacances Hauts-de-Seine (92)
Tél. : 01 46 93 93 00 - Fax : 01 46 93 94 92
E-Mail : 92@clevacances.com

Clévacances Seine-Saint-Denis (93)
Tél. : 01 49 15 98 98 - Fax : 01 49 15 98 99
E-Mail : 93@clevacances.com

Clévacances Val de Marne (94)
Tél. : 01 55 09 16 20 - Fax : 01 55 09 16 29
E-Mail : 94@clevacances.com

Clévacances Val d'Oise (95)
Tél. : 01 30 29 51 00 - Fax : 01 30 29 30 86
E-Mail : 95@clevacances.com

LANGUEDOC-ROUSSILLON

Clévacances Aude (11)
Tél. : 04 68 11 66 00 - Fax : 04 68 11 66 01
E-Mail : 11@clevacances.com
Web : www.audetourisme.com

Clévacances Gard (30)
Tél. : 04 66 36 96 30 - Fax : 04 66 36 13 14
E-Mail : 30@clevacances.com

Clévacances Hérault (34)
Tél. : 04 67 67 71 71 - Fax : 04 67 67 71 77
E-Mail : 34@clevacances.com
Web : www.herault-tourisme.com

Clévacances Lozère (48)
Tél. : 04 66 65 60 00 - Fax : 04 66 49 27 96
E-Mail : 48@clevacances.com
Web : www.lozere-tourisme.com

Clévacances Pyrénées-Orientales (66)
Tél. : 04 68 51 52 73 - Fax : 04 68 53 73 20
E-Mail : 66@clevacances.com
Web : www.cdt-66.com

LIMOUSIN

Clévacances Corrèze (19)
Tél. : 05 55 84 83 30 - Fax : 05 55 84 83 34
E-Mail : 19@clevacances.com

Clévacances Creuse (23)
Tél. : 05 55 52 58 23 - Fax : 05 55 52 58 23
E-Mail : 23@clevacances.com

Clévacances Haute-Vienne (87)
Tél. : 05 55 79 04 04 - Fax : 05 55 79 79 47
E-Mail : 87@clevacances.com

LORRAINE

Clévacances Meuse (55)
Tél. : 03 29 45 78 40 - Fax : 03 29 45 78 45
E-Mail : 55@clevacances.com

Clévacances Moselle (57)
Tél. : 03 87 37 57 80 - Fax : 03 87 37 58 84
E-Mail : 57@clevacances.com

Clévacances Vosges (88)
Tél. : 03 29 35 22 18 - Fax : 03 29 35 41 97
E-Mail : 88@clevacances.com

MIDI-PYRÉNÉES

Clévacances MIDI-PYRÉNÉES
Tél. : 05 61 13 55 67 - Fax : 05 61 47 17 16
E-Mail : midi-pyrenees@clevacances.com

Clévacances Ariège (09)
Tél. : 05 61 02 30 88 - Fax : 05 61 65 17 34
E-Mail : 09@clevacances.com

Clévacances Aveyron (12)
Tél. : 05 65 75 55 88 - Fax : 05 65 75 55 71
E-Mail : 12@clevacances.com

Clévacances Haute-Garonne (31)
Tél. : 05 61 99 44 00 - Fax : 05 61 99 44 19

E-Mail : 31@clevacances.com
Web : www.cdt-haute-garonne.fr

Clévacances Gers (32)
Tél. : 05 62 05 87 40 - Fax : 05 62 05 02 16
E-Mail : 32@clevacances.com

Clévacances Lot (46)
Tél. : 05 65 53 01 02 - Fax : 05 65 53 22 95
E-Mail : 46@clevacances.com
Web : www.clevacances-46.com

Clévacances Hautes-Pyrénées (65)
Tél. : 05 62 56 70 95 - Fax : 05 62 56 70 66
E-Mail : 65@clevacances.com
Web : www.clevacances-65.com

Clévacances Tarn (81)
Tél. : 05 63 47 73 05 - Fax : 05 63 47 73 07
E-Mail : 81@clevacances.com
Web : www.clevacances-tarn.com

Clévacances Tarn-et-Garonne (82)
Tél. : 05 63 21 79 64 - Fax : 05 63 66 80 36
E-Mail : 82@clevacances.com

NORD - PAS DE CALAIS

Clévacances Nord (59)
Tél. : 03 20 57 59 59 - Fax : 03 20 57 52 70
E-Mail : 59@clevacances.com
Web : www.cdt-nord.fr

Clévacances Pas-de-Calais (62)
Tél. : 03 21 10 34 60 - Fax : 03 21 30 04 81
E-Mail : 62@clevacances.com
Web : www.clevacancespasdecalais.com

NORMANDIE

Clévacances Calvados (14)
Tél. : 02 31 27 90 30 - Fax : 02 31 27 90 35
E-Mail : 14@clevacances.com

Clévacances Eure (27)
Tél. : 02 32 62 04 27 - Fax : 02 32 31 05 98
E-Mail : 27@clevacances.com

Clévacances Manche (50)
Tél. : 02 33 05 98 70 - Fax : 02 33 56 07 03
Email : 50@clevacances.com
Web : www.manchetourisme.com

Clévacances Orne (61)
Tél. : 02 33 28 88 71 - Fax : 02 33 28 81 60
E-Mail : 61@clevacances.com
Web : www.manchetourisme.com

Clévacances Seine-Maritime (76)
Tél. : 02 35 12 10 10 - Fax : 02 35 59 86 04
E-Mail : 76@clevacances.com

PAYS DE LA LOIRE

Clévacances Loire-Atlantique (44)
Tél. : 02 40 64 56 31 - Fax : 02.40.82.26.04
E-Mail : 44@clevacances.com

Clévacances Anjou-Mayenne-Sarthe (49-53-72)
Tél. : 02 41 47 14 87
E-Mail : clevacances495372@gmail.com

Clévacances Vendée (85)
Tél. : 02 51 47 71 07 - Fax : 02 51 47 88 27
E-Mail : 85@clevacances.com
Web : www.clevacances-85.com

PICARDIE

Clévacances Aisne (02)
Tél. : 03 23 27 76 76 - Fax : 03 23 27 76 89
E-Mail : 02@clevacances.com

Clévacances Oise (60)
Tél. : 03 44 45 82 12 - Fax : 03 44 45 16 19
E-Mail : 60@clevacances.com

Clévacances Somme (80)
Tél. : 03 22 71 22 71 - Fax : 03 22 71 22 69
E-Mail : 80@clevacances.com

POITOU-CHARENTES

Clévacances Charente (16)
Tél. : 05 45 69 79 09 - Fax : 05 45 69 48 60
E-Mail : 16@clevacances.com
Web : www.lacharente.com

Clévacances Charente-Maritime (17)
Tél. : 05 46 31 71 71 - Fax : 05 46 31 71 70
E-Mail : 17@clevacances.com

Clévacances Deux-Sèvres (79)
Tél. : 05 49 778 779 - Fax : 05 49 24 90 29
E-Mail : 79@clevacances.com

Clévacances Vienne (86)
Tél. : 05 49 37 48 48 - Fax : 05 49 37 48 49
E-Mail : 86@clevacances.com

PROVENCE ALPES CÔTE D'AZUR

Clévacances Alpes-de-Haute-Provence (04)
Tél. : 04 92 31 82 08 - Fax : 04 92 32 24 94
E-Mail : 04@clevacances.com
Web : www.alpes-haute-provence.com

Clévacances Hautes-Alpes (05)
Tél. : 04 92 53 62 00 - Fax : 04 92 53 31 60
E-mail : 05@clevacances.com
Web : www.hautes-alpes.net

Clévacances Bouches-du-Rhône (13)
Tél. : 04 91 13 84 13 - Fax : 04 91 33 01 82
E-Mail : 13@clevacances.com

Web : www.visitprovence.com

Clévacances Vaucluse (84)
Tél. : 04 90 80 47 17 - Fax : 04 90 86 86 08
E-Mail : 84@clevacances.com
Web : www.provence-locations.com

RHÔNE-ALPES

Clévacances RHONES-ALPES
Tél. : 04 75 82 19 38 - Fax : 04 75 56 01 65
E-Mail : 26@clevacances.com

Clévacances Ain (01)
Tél. : 04 74 23 82 69 - Fax : 04 74 22 65 86
E-Mail : 01@clevacances.com
Web : www.ain-tourisme.com

Clévacances Ardèche (07)
Tél. : 04 75 64 10 52 - Fax : 04 75 64 69 12
E-Mail : 07@clevacances.com
Web : www.ardeche-guide.com

Clévacances Drôme (26)
Tél. : 04 75 82 19 38 - Fax : 04 75 56 01 65
E-Mail : 26@clevacances.com
Web : www.clevacances26.com

Clévacances Isère (38)
Tél. : 04 76 54 06 08 - Fax : 04 76 51 57 19
E-Mail : 38@clevacances.com
Web : www.grenoble-isere.com/tourisme

Clévacances Loire (42)
Tél. : 04 77 38 19 12 - Fax : 04 77 47 16 39
E-Mail : 42@clevacances.com

Clévacances Rhône (69)
Tél. : 04 72 56 70 40 - Fax : 04 72 56 70 41
E-Mail : 69@clevacances.com
Web : www.clevacances-rhone.com

Clévacances Savoie-Mont Blanc (73-74)
Tél. (n°indigo) : 0820 00 73 74 (0.118€TTC/min France métropolitaine) -
Fax : 04 50 23 95 50
E-Mail : 73.74@clevacances.com
Web : www.clevacances-rhone-alpes.com

OUTRE MER

Clévacances Guadeloupe (971)
Tél. : 05 90 82 09 30 - Fax : 05 90 83 89 22
E-Mail : 971@clevacances.com

Clévacances Martinique (972)
Tél. : 05 96 61 61 77 - Fax : 05 96 61 22 72
E-Mail : 972@clevacances.com

Clévacances Guyane (973)
Tél. : 05 94 29 65 00 - Fax : 05 94 29 65 01
E-Mail : 973@clevacances.com

Clévacances Réunion (974)
Tél. : 02 62 21 00 41 - Fax : 02 62 21 00 21

FÉDÉRATION NATIONALE DES LOCATIONS DE FRANCE CLÉVACANCES

54, Boulevard de l'Embouchure - BP 22361 31022 TOULOUSE Cedex 2

Tél. 05 32 10 82 30 - Fax : 05 32 10 82 39 - www.clevacances.com - E-mail : infos@clevacances.com

CLÉVACANCES LOIRET

AGENCE DE DÉVELOPPEMENT ET DE RÉSERVATION TOURISTIQUE DU LOIRET

8 rue d'Escuras - 45000 ORLÉANS

Tél. 02 38 78 04 04 - Fax : 02 38 77 04 12 - E-mail : 45@clevacances.com - www.clevacances.com

Cette brochure non contractuelle est éditée par l'Agence de Développement et de Réservation Touristique du Loiret (mars 2015). Les renseignements et les tarifs sont communiqués à titre indicatif et ne sauraient en aucun cas engager la responsabilité de l'ADRT du Loiret ni celle des organismes qui la diffusent. Il est recommandé de se faire confirmer ces informations par les établissements eux-mêmes lors de la réservation. Crédits photos : Prestataires, Jean Puyo, C. Beaudin.

Clévacances,
partout où il y a
des vacances



Clévacances France propose près de 25 000 locations et 6 000 chambres d'hôtes partout en France, en ville, à la campagne, à la montagne, en bord de mer...
à chacun son Clévacances !



Agence de Développement et de Réservation Touristique du Loiret
8 rue d'Escures - 45000 Orléans
☎ 02 38 78 04 04 - ✉ info@tourismeloiret.com

Retrouvez toutes les offres du Loiret sur : www.tourismeloiret.com