

Les résultats pour le compteur de Mareau-aux-Prés (Loiret) :

CHIFFRES CLES – A fin décembre 2014

Nb de passages du mois :	888	ev mois/13 :	-30,3%
Nb de passages en cumul : <i>(depuis janvier)</i>	45 706	ev cumul/13 :	+16,0%
Nb moyen de passages / jour :			
Dans le mois :	29		
En cumul :	125		

nd = non disponible

MEMO

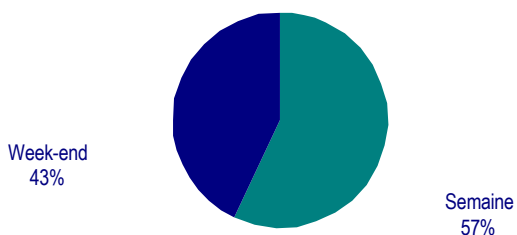
Ouverture du tronçon Mareau / Tavers : printemps 2012

Installation du compteur : fin août 2008

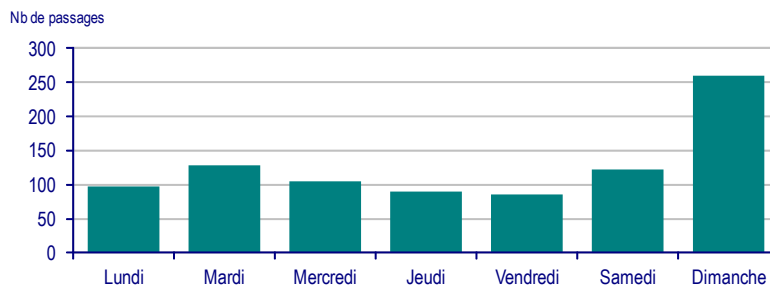
31 mai et 1er juin 2014 : Fête du Vélo

Du 29/09/2014 au 30/11/2014 : Interruption de la circulation sur la levée de Mareau-aux-Prés

Répartition des passages entre semaine et week-end *(pendant le mois observé)*



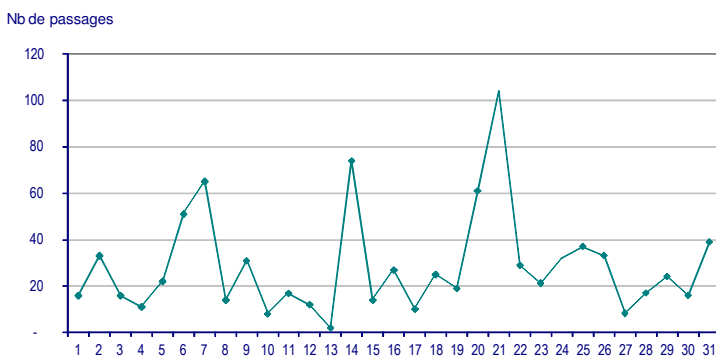
Nb de passages selon le jour de la semaine *(pendant le mois observé)*



Fréquentation moyenne journalière selon les mois observés :

	Janv	Fév	Mars	Avr	Mai	Juin	Juil	Août	Sept	Oct	Nov	Déc
Mareau	45	49	96	131	203	184	215	240	174	75	56	29

Fréquentation journalière du mois de décembre



Nb de passages par mois

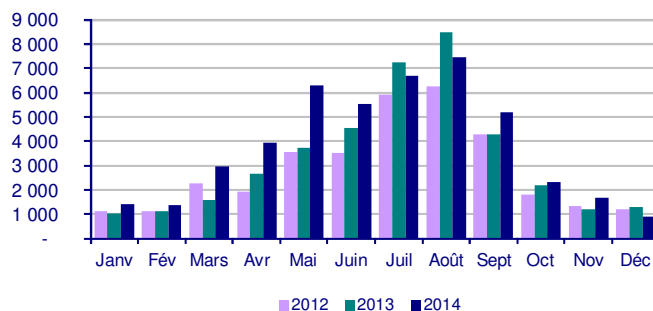


Tableau de fréquentation du site de Mareau-aux-Prés (Loiret)

Fréquentation du site LAV de Mareau-aux-Prés en : 2014

	J	F	M	A	M	J	J	A	S	O	N	D
01	19	41	60	104	165	421	116	212	186	112	269	16
02	61	146	122	107	167	205	153	254	180	90	83	33
03	37	45	14	72	249	110	221	433	192	96	13	16
04	72	34	42	73	387	50	65	315	154	148	38	11
05	99	13	79	130	194	143	154	409	182	84	40	22
06	19	17	91	168	141	146	194	192	248	18	46	51
07	25	28	98	106	121	312	245	144	465	12	15	65
08	53	17	213	89	187	383	166	194	179	14	66	14
09	19	72	373	111	218	277	173	305	187	23	81	31
10	44	31	87	147	123	96	62	220	193	37	52	8
11	27	41	45	83	113	148	140	334	143	98	109	17
12	157	46	71	208	78	143	166	225	159	77	27	12
13	44	11	78	283	105	171	180	112	194	46	30	2
14	47	25	85	132	153	150	375	197	420	57	9	74
15	18	34	106	127	257	301	249	236	133	27	44	14
16	13	152	284	149	134	132	296	433	124	43	54	27
17	65	87	41	173	321	123	259	371	97	42	7	10
18	70	37	40	92	472	132	245	214	128	206	7	25
19	116	31	104	192	237	187	200	230	118	354	31	19
20	39	12	90	270	82	113	325	205	100	20	29	61
21	16	41	36	135	89	223	200	237	138	18	53	104
22	16	18	39	166	154	403	227	183	125	44	66	29
23	29	190	82	160	81	120	220	174	81	38	195	21
24	24	92	63	155	112	163	165	368	122	53	14	32
25	44	12	28	60	156	180	175	113	119	56	23	37
26	91	69	47	73	174	181	287	109	124	169	27	33
27	36	17	39	67	172	143	483	151	225	79	56	8
28	22	22	65	125	183	58	214	144	391	47	24	17
29	18	-	141	68	436	112	190	155	45	85	90	24
30	34	-	221	113	417	197	279	229	54	54	82	16
31	26	-	79	-	412	-	247	339	-	82	-	39
Total	1 400	1 381	2 963	3 938	6 290	5 523	6 671	7 437	5 206	2 329	1 680	888

Données reconstruites suite à une absence de comptage pour cause de problème technique (dégradation du compteur).

Interruption de la circulation sur la levée de Mareau-aux-Prés du 29 septembre 2014 au 30 novembre 2014 pour cause de travaux.

Les données présentées ici comprennent celles du compteur fixe situé sur la levée, plus celles d'un compteur mobile implanté provisoirement sur la déviation de l'itinéraire.

Les résultats pour le compteur de Briare (Loiret) :

CHIFFRES CLES – A fin décembre 2014

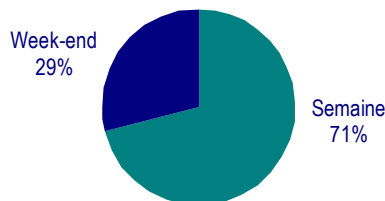
Nb de passages du mois :	692	ev mois/13 :	+19,7%
Nb de passages en cumul : <i>(depuis janvier)</i>	31 574	ev cumul/13 :	+14,9%
Nb moyen de passages / jour :			
Dans le mois :	22		
En cumul :	87		

nd = non disponible

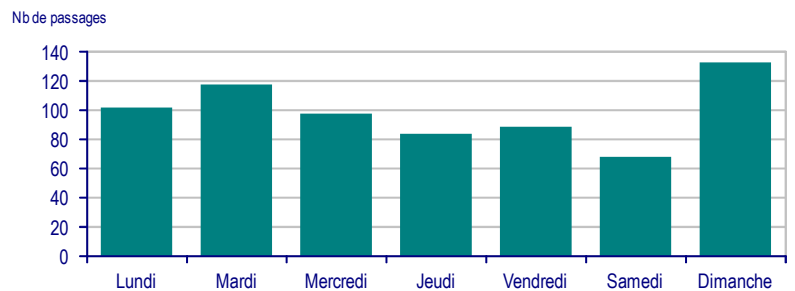
MEMO

Ouverture des tronçons :
 - Briare - Beaulieu : 2011
 - Châteauneuf - Sully - Briare : 2011
 Installation du compteur : fin août 2008
 31 mai et 1er juin 2014 : Fête du Vélo

Répartition des passages entre semaine et week-end *(pendant le mois observé)*



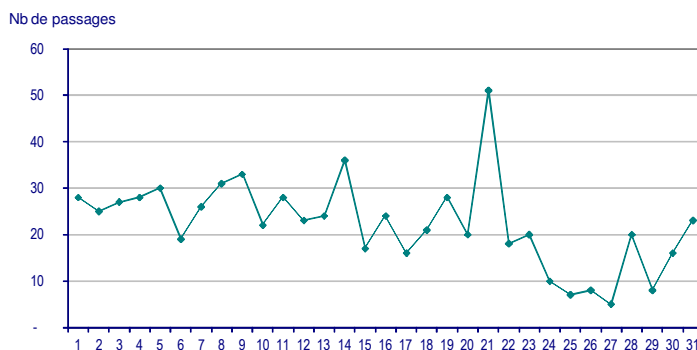
Nb de passages selon le jour de la semaine *(pendant le mois observé)*



Fréquentation moyenne journalière selon les mois observés :

	Janv	Fév	Mars	Avr	Mai	Juin	Juil	Août	Sept	Oct	Nov	Déc
Briare	18	17	36	65	126	172	165	194	141	46	31	22

Fréquentation journalière du mois de décembre



Nb de passages par mois

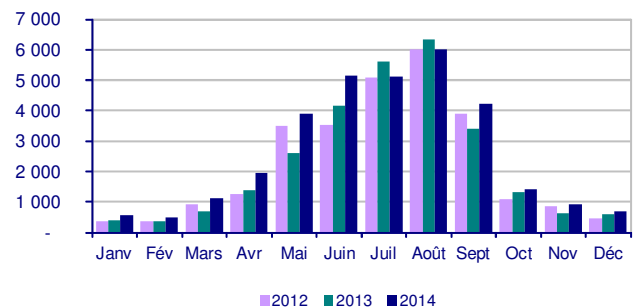


Tableau de fréquentation du site de Briare (Loiret)

Fréquentation du site LAV de Briare en : 2014

	J	F	M	A	M	J	J	A	S	O	N	D
01	8	12	17	43	110	173	134	251	137	51	92	28
02	21	26	64	29	79	132	160	150	182	79	35	25
03	19	15	12	28	97	96	204	235	148	90	4	27
04	17	16	21	48	170	49	64	236	173	84	20	28
05	36	7	27	67	92	233	125	319	186	10	14	30
06	12	14	38	57	101	121	72	197	168	37	15	19
07	13	12	28	49	134	158	114	283	181	21	10	26
08	17	5	54	52	107	265	121	251	153	26	33	31
09	15	32	92	73	127	236	112	217	153	21	32	33
10	33	9	48	67	100	151	45	154	170	21	25	22
11	17	14	38	51	105	186	130	268	129	43	44	28
12	52	18	25	99	140	135	165	251	193	43	21	23
13	16	7	43	137	90	275	155	62	161	30	35	24
14	11	12	36	58	92	169	185	186	282	26	20	36
15	10	16	37	60	120	196	243	172	190	29	21	17
16	12	48	58	76	101	178	164	221	176	12	35	24
17	26	19	23	78	164	161	173	225	123	36	19	16
18	20	18	30	39	201	130	194	157	86	69	18	21
19	30	31	39	67	151	185	135	279	54	128	42	28
20	8	13	38	101	131	191	156	187	75	25	51	20
21	17	21	9	48	58	208	165	170	101	29	52	51
22	9	5	14	69	84	194	230	214	76	51	42	18
23	18	37	68	114	88	157	239	124	122	40	28	20
24	17	41	17	97	103	199	206	204	152	34	31	10
25	7	9	6	52	101	174	129	83	102	64	36	7
26	22	10	22	46	84	149	232	97	108	71	37	8
27	14	10	29	35	186	212	271	127	135	17	35	5
28	7	6	30	81	146	46	131	177	230	53	43	20
29	12	-	52	81	153	249	134	171	22	69	25	8
30	13	-	78	57	271	137	246	201	66	55	26	16
31	16	-	32	-	206	-	276	146	-	69	-	23
Total	545	483	1 125	1 959	3 892	5 145	5 110	6 015	4 234	1 433	941	692