

Les résultats pour le compteur de Mareau-aux-Prés (Loiret) :

CHIFFRES CLES – A fin décembre 2015

Nb de passages du mois :	1 824	ev mois/14 :	+105,4%
Nb de passages en cumul : <i>(depuis janvier)</i>	44 554	ev cumul/14 :	-2,5%
Nb moyen de passages / jour :			
Dans le mois :	59		
En cumul :	122		

nd = non disponible

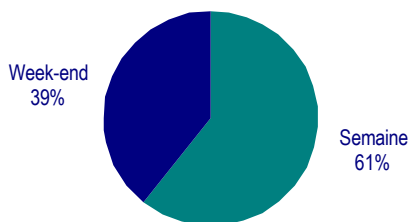
MEMO

Ouverture du tronçon Mareau / Tavers : printemps 2012

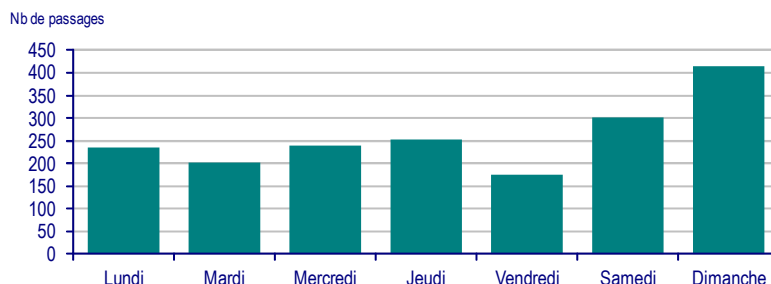
Installation du compteur : fin août 2008

Juillet et août : en raison de travaux sur la levée, une déviation a été mise en place. Les données présentées ici tiennent compte de cette déviation.

Répartition des passages entre semaine et week-end *(pendant le mois observé)*



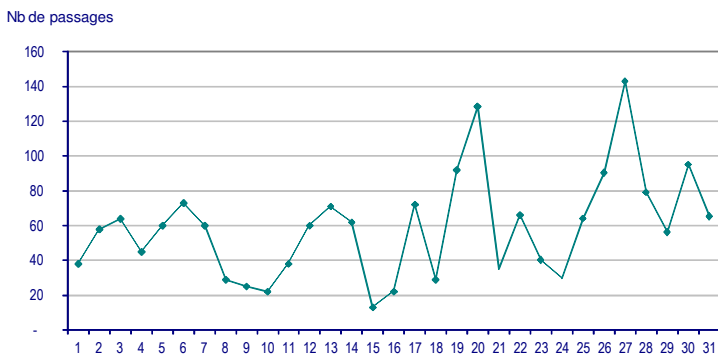
Nb de passages selon le jour de la semaine *(pendant le mois observé)*



Fréquentation moyenne journalière selon les mois observés :

	Janv	Fév	Mars	Avr	Mai	Juin	Juil	Août	Sept	Oct	Nov	Déc
Mareau	36	42	68	117	173	197	246	230	138	77	76	59

Fréquentation journalière du mois de décembre



Nb de passages par mois

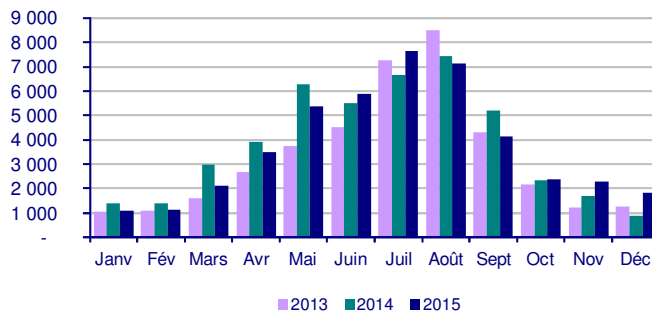


Tableau de fréquentation du site de Mareau-aux-Prés (Loiret)

Fréquentation du site LAV de Mareau-aux-Prés en : 2015

	J	F	M	A	M	J	J	A	S	O	N	D
01	34	68	130	66	74	137	76	253	129	58	307	38
02	10	26	38	21	59	147	137	415	189	104	52	58
03	15	22	42	34	102	175	126	276	165	164	36	64
04	84	16	31	85	81	203	189	261	130	152	26	45
05	39	22	82	170	63	178	357	424	192	18	57	60
06	19	15	46	216	65	200	233	357	369	17	67	73
07	29	43	188	72	150	415	176	196	203	71	144	60
08	20	71	311	105	211	139	176	219	202	73	363	29
09	24	36	36	126	208	97	162	260	202	52	43	25
10	25	35	33	105	470	117	150	257	205	85	66	22
11	163	83	76	49	218	204	253	262	159	121	118	38
12	32	62	66	320	139	115	424	178	69	58	83	60
13	21	25	42	136	163	267	330	123	141	41	27	71
14	40	39	57	151	180	244	405	107	39	38	98	62
15	13	91	82	131	160	124	182	256	72	22	187	13
16	28	24	67	90	178	304	137	439	41	20	26	22
17	71	25	81	35	500	191	147	184	77	56	17	72
18	94	29	92	136	138	115	426	239	67	117	43	29
19	13	47	25	224	106	186	390	268	134	67	17	92
20	19	13	61	135	87	282	188	231	342	64	4	128
21	32	17	59	121	117	349	277	200	135	79	29	35
22	15	168	65	156	124	165	251	229	41	34	139	66
23	15	15	82	136	249	170	280	183	113	52	35	40
24	20	37	7	81	389	59	244	53	91	128	10	30
25	90	11	40	77	204	183	275	107	72	170	23	64
26	10	9	30	111	129	148	268	196	145	101	54	90
27	37	68	83	79	192	237	258	41	206	68	30	143
28	20	48	65	166	171	369	351	141	85	52	95	79
29	13	-	23	137	115	185	259	279	56	71	64	56
30	19	-	46	32	178	197	314	379	60	81	27	95
31	47	-	21	-	151	-	180	126	-	159	-	65
Total	1 111	1 165	2 107	3 503	5 371	5 902	7 621	7 139	4 131	2 393	2 287	1 824

Interruption de la circulation sur la levée de Mareau-aux-Prés pour cause de travaux.

Les données présentées ici comprennent celles du compteur fixe situé sur la levée, plus celles d'un compteur mobile implanté provisoirement sur la déviation de l'itinéraire.

Les résultats pour le compteur de Briare (Loiret) :

CHIFFRES CLES – A fin décembre 2015

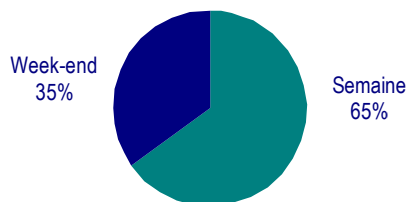
Nb de passages du mois :	694	ev mois/14 :	+0,3%
Nb de passages en cumul : <i>(depuis janvier)</i>	33 007	ev cumul/14 :	+4,5%
Nb moyen de passages / jour :			
Dans le mois :	22		
En cumul :	90		

nd = non disponible

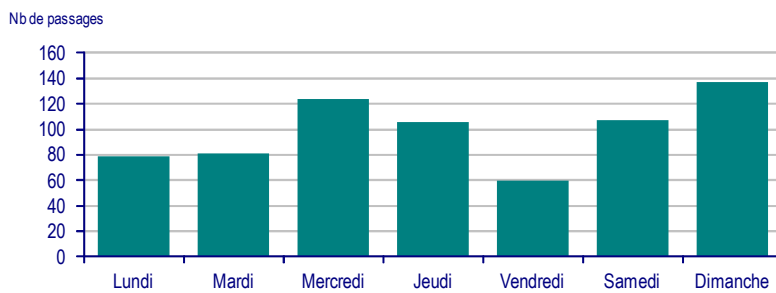
MEMO

- Ouverture des tronçons :
- Briare - Beaulieu : 2011
 - Châteauneuf - Sully - Briare : 2011
- Installation du compteur : fin août 2008

Répartition des passages entre semaine et week-end *(pendant le mois observé)*



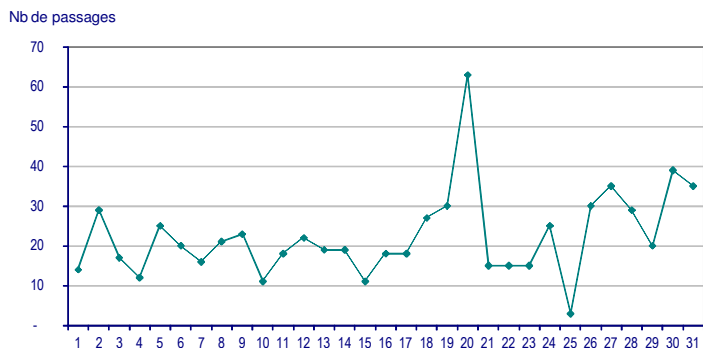
Nb de passages selon le jour de la semaine *(pendant le mois observé)*



Fréquentation moyenne journalière selon les mois observés :

	Janv	Fév	Mars	Avr	Mai	Juin	Juil	Août	Sept	Oct	Nov	Déc
Briare	17	18	28	68	132	189	193	218	121	46	27	22

Fréquentation journalière du mois de décembre



Nb de passages par mois

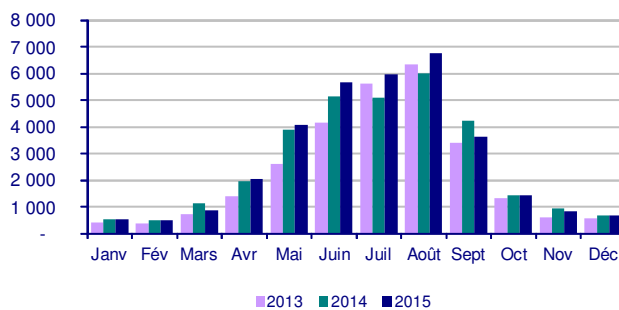


Tableau de fréquentation du site de Briare (Loiret)

Fréquentation du site LAV de Briare en : 2015

	J	F	M	A	M	J	J	A	S	O	N	D
01	7	23	25	43	20	133	94	224	80	72	97	14
02	10	27	14	16	63	166	153	214	208	86	36	29
03	12	15	19	11	24	190	138	159	205	72	12	17
04	23	16	31	59	80	232	105	295	179	111	16	12
05	20	16	33	118	66	118	135	339	181	13	30	25
06	30	18	17	88	83	219	123	260	226	18	14	20
07	18	15	43	56	97	221	181	260	195	41	81	16
08	16	19	67	68	84	148	161	188	184	37	89	21
09	12	18	20	63	118	191	177	227	193	27	34	23
10	5	19	18	73	214	193	154	291	195	42	36	11
11	54	25	25	25	130	170	132	274	211	77	36	18
12	16	27	40	108	162	203	265	255	39	41	48	22
13	15	25	37	56	121	181	271	176	115	61	22	19
14	9	7	36	67	135	194	272	192	69	16	25	19
15	14	11	58	64	136	115	180	197	88	12	42	11
16	15	11	26	33	295	196	142	223	36	31	17	18
17	20	10	31	34	136	315	154	249	78	26	10	18
18	30	12	56	93	156	158	207	250	94	42	17	27
19	9	35	15	159	77	162	159	258	74	47	15	30
20	24	25	22	73	77	258	216	236	64	57	3	63
21	18	10	18	68	112	160	260	202	104	35	11	15
22	19	30	36	95	153	213	252	254	56	12	31	15
23	17	9	36	100	210	207	257	138	93	35	8	15
24	10	13	19	93	285	231	177	87	97	58	14	25
25	24	17	23	18	140	154	216	208	55	73	12	3
26	11	6	12	60	164	134	257	202	102	50	21	30
27	24	21	16	30	176	170	215	123	163	41	10	35
28	10	21	31	154	143	286	199	152	83	44	13	29
29	4	-	18	64	114	192	243	210	72	29	12	20
30	6	-	20	61	149	149	229	234	85	67	11	39
31	23	-	18	-	167	-	256	176	-	58	-	35
Total	525	501	880	2 050	4 087	5 659	5 980	6 753	3 624	1 431	823	694