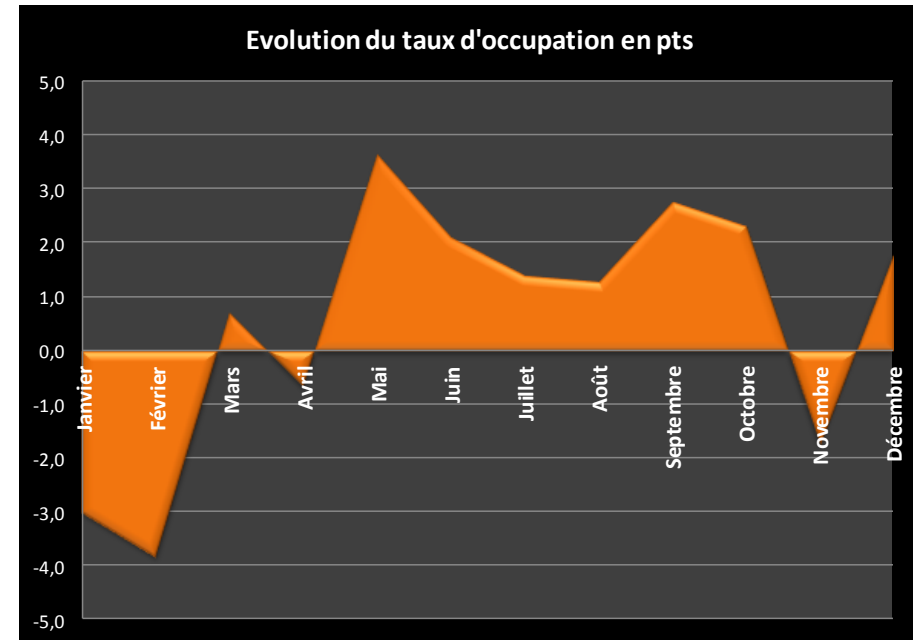
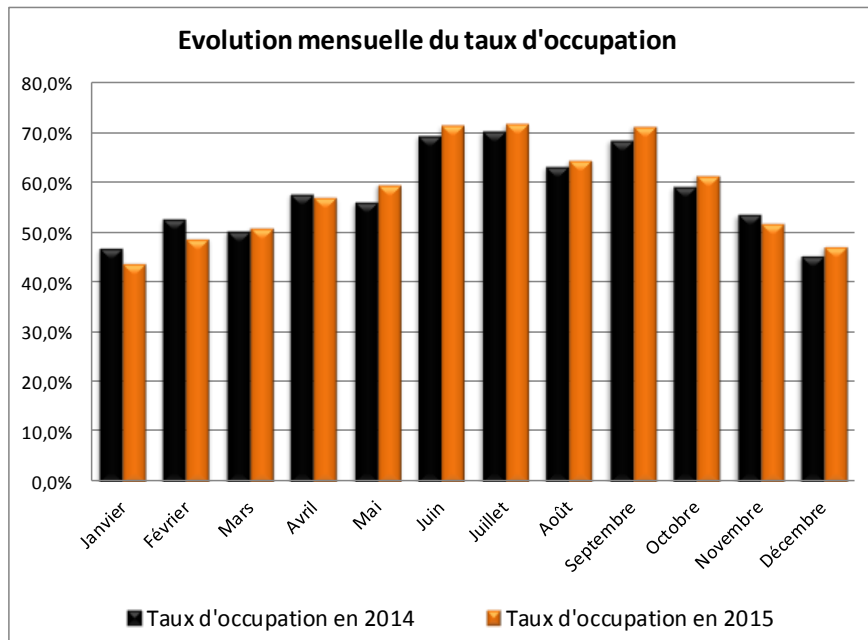


Fréquentation dans l'hôtellerie de chaîne du Loiret - Taux d'occupation

Source : Base de Données Hotelcompset - Janvier 2016

	Janvier	Février	Mars	Avril	Mai	Juin	Juillet	Août	Septembre	Octobre	Novembre	Décembre	Cumul
Taux d'occupation en 2015	44,0%	49,0%	51,1%	57,2%	59,8%	71,7%	71,9%	64,7%	71,5%	61,6%	52,0%	47,3%	58,6%
Taux d'occupation en 2014	47,0%	52,8%	50,4%	57,9%	56,2%	69,6%	70,5%	63,4%	68,7%	59,3%	53,7%	45,5%	57,9%
Evolution du taux d'occupation en pts	-3,0	-3,8	0,7	-0,7	3,6	2,1	1,4	1,3	2,8	2,3	-1,7	1,8	0,7



Agence de Développement et de Réservation Touristiques du Loiret

Document réalisé par David DUNEZ (Observatoire du tourisme)