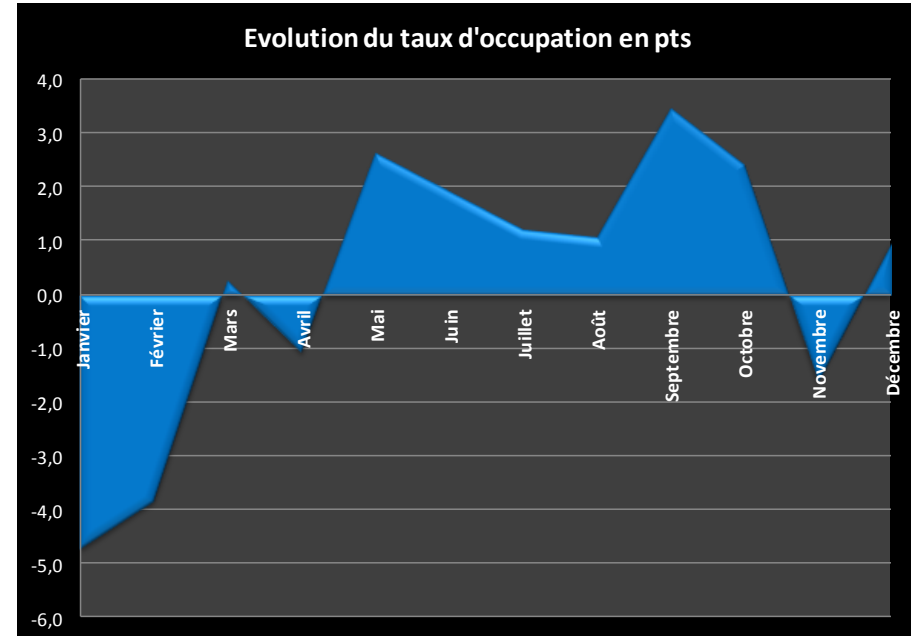
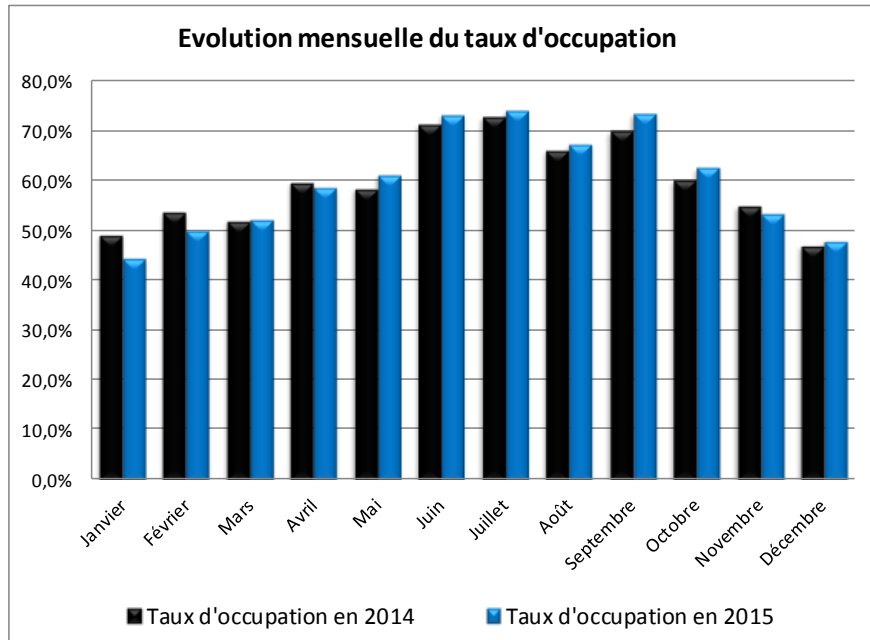


Fréquentation de l'hôtellerie de chaîne dans l'agglomération d'Orléans - Taux d'occupation

Source : Base de Données Hotelcompset - Janvier 2016

| | Janvier | Février | Mars | Avril | Mai | Juin | Juillet | Août | Septembre | Octobre | Novembre | Décembre | Cumul |
|--|---------|---------|-------|-------|-------|-------|---------|-------|-----------|---------|----------|----------|--------------|
| Taux d'occupation en 2015 | 44,6% | 50,0% | 52,4% | 58,6% | 61,2% | 73,3% | 74,1% | 67,4% | 73,5% | 62,6% | 53,4% | 48,0% | 60,0% |
| Taux d'occupation en 2014 | 49,3% | 53,8% | 52,1% | 59,7% | 58,6% | 71,4% | 72,9% | 66,3% | 70,0% | 60,2% | 55,0% | 47,0% | 59,7% |
| Evolution du taux d'occupation en pts | -4,7 | -3,8 | 0,3 | -1,1 | 2,6 | 1,9 | 1,2 | 1,1 | 3,5 | 2,4 | -1,6 | 1,0 | 0,3 |



Agence de Développement et de Réservation Touristiques du Loiret

Document réalisé par David DUNEZ (Observatoire du tourisme)