

Mode d'emploi

Afin de pouvoir utiliser ce service, il est nécessaire d'effectuer une réservation auprès d'ULYS au **0 800 00 45 00** Service & appel gratuits la veille avant 12h.

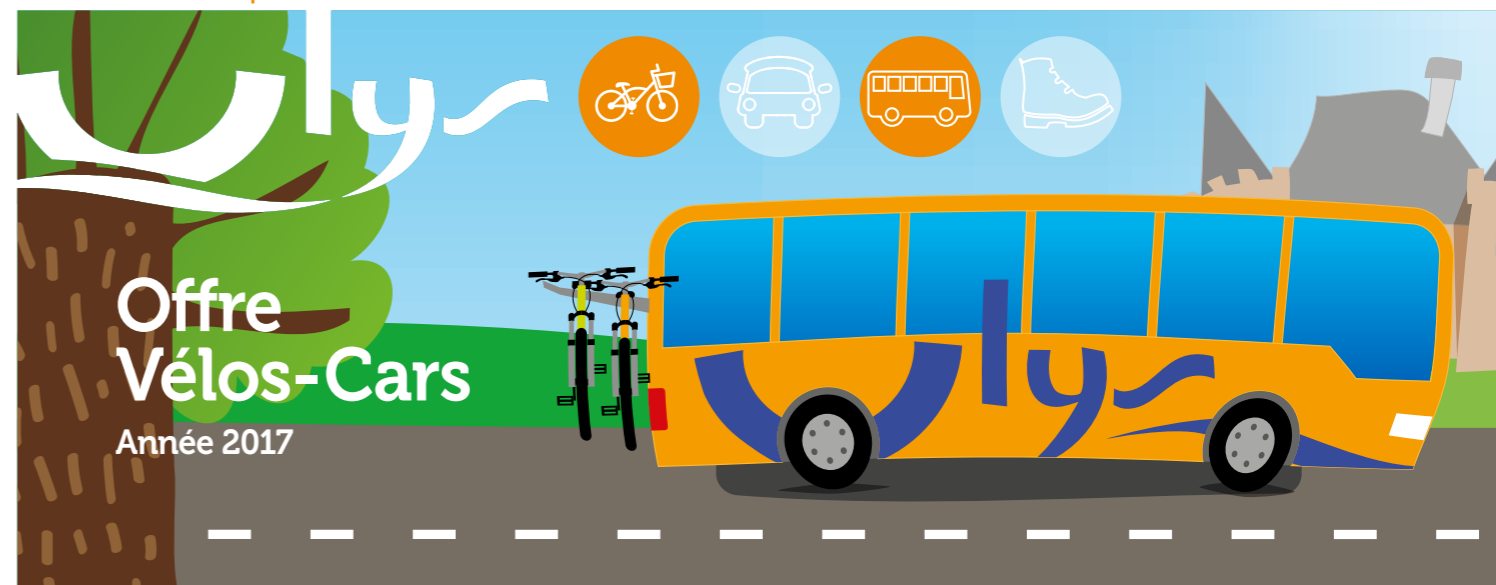
A savoir : La réservation se fait le vendredi avant 12h pour tout départ le samedi, dimanche et lundi.

Valable toute l'année les week-ends & jours fériés

Année 2017

www.uly-loiret.com

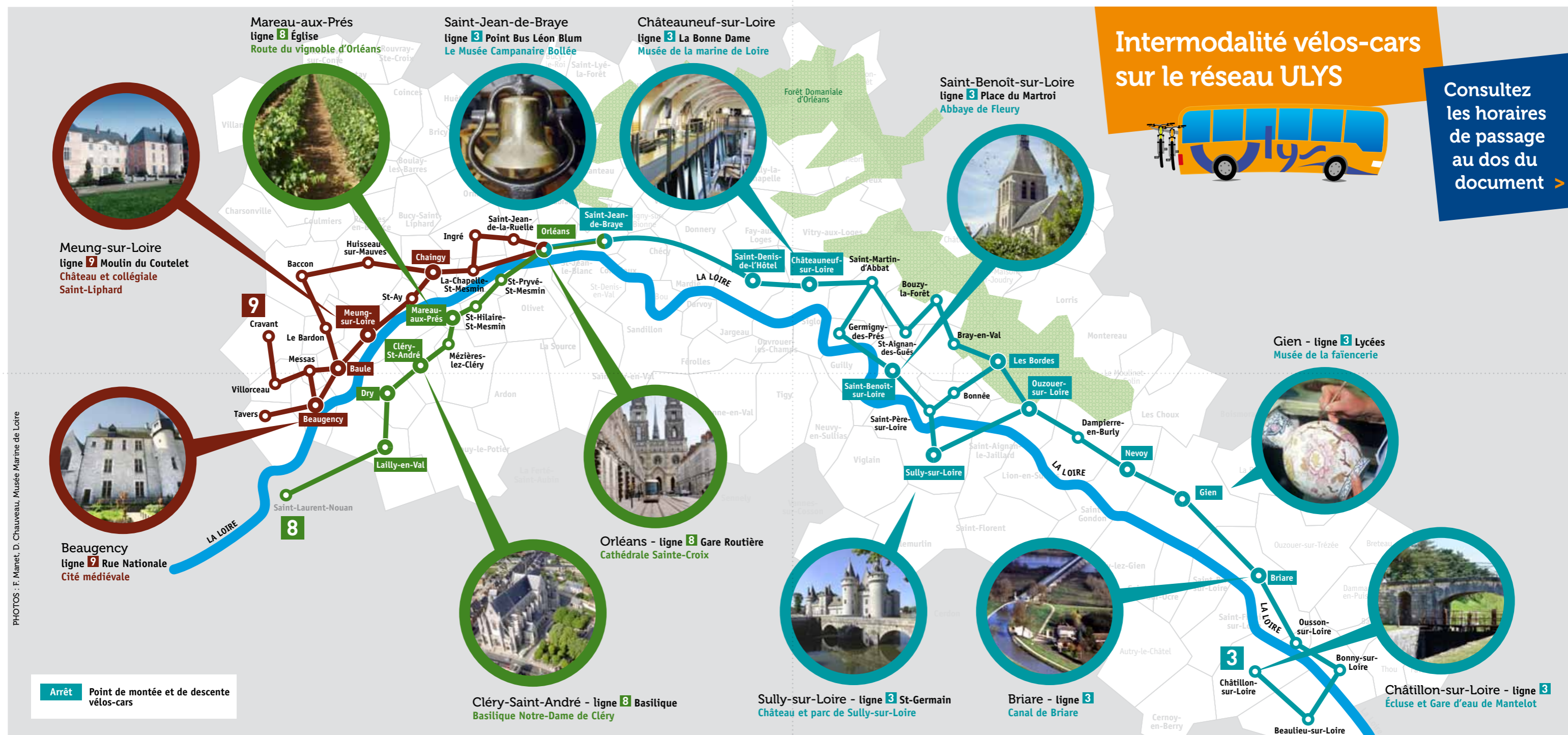
ULYS - CS 90200 - 45808 Saint-Jean-de-Braye cedex 1



Offre Vélos-Cars

Année 2017

Transporter en toute sérénité
www.uly-loiret.com



PHOTOS : F. Manet, D. Chauveau, Musée Marine de Loire

Liste des points d'intérêt touristiques sur les lignes 3 8 9

LIGNE 9 : BEAUGENCY - ORLÉANS

- Baccon**
 - Tour télégraphe Chappe
- Baule**
- Le Bardon**
- Beaugency**
 - Château Dunois
 - Cité médiévale
 - Abbatiale Notre-Dame
 - Labyrinthe de Beaugency
- Chaingy**
- La Chapelle-Saint-Mesmin**
- Cravant**
- Huisseau-sur-Mauves**
- Meung-sur-Loire**
 - Château de Meung-sur-Loire
 - Musée de Meung-sur-Loire - Espace culturel La Monnaie
 - Musée Van Oeveren et de l'arme blanche
 - Arboretum des Prés des Culands - Conservatoire d'Illex
 - Les Jardins de Roquelin
 - Parc Départemental des Mauves
- Saint-Ay**
- Saint-Jean-de-la-Ruelle**
- Villorceau**

LIGNE 8 : LAILLY-EN-VAL - ORLÉANS

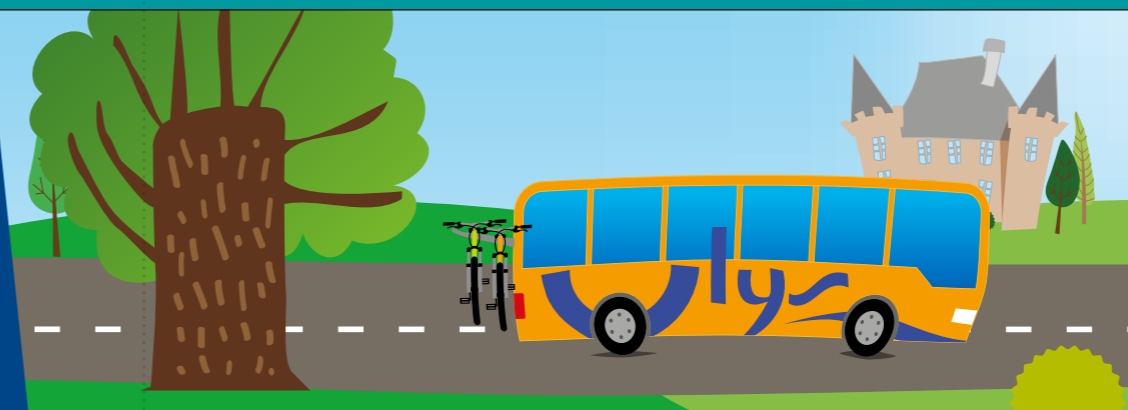
- Cléry-Saint-André**
 - Basilique Notre-Dame de Cléry
- Dry**
- Lailly-en-Val**
- Orléans**
 - Ville d'art et d'Histoire
 - Cathédrale Sainte-Croix
 - Hôtel Groslot
 - Galerie du Lion
 - Les Turbulences - FRAC Centre
 - Maison de Jeanne d'Arc
 - Musée des Beaux-Arts
 - Musée Historique et Archéologique de l'Orléanais
 - Musée Mémorial des enfants du Vel d'Hiv
 - Parc Floral de la Source, Orléans-Loiret
 - Base de Loisirs de l'Ile Charlemagne
 - Léo Parc Aventure
- Mareau-aux-Prés**
 - Route du vignoble d'Orléans
- Messas**
- Mézières-lez-Cléry**
- Saint-Hilaire-Saint-Mesmin**
- Saint-Pryvé-Saint-Mesmin**
 - Pointe de Courpain confluence Loire-Loiret

LIGNE 3 : GIEN - ORLÉANS

- Beaulieu-sur-Loire**
- Bonné**
- Bray-en-Val**
- Briare**
 - Pont-Canal de Briare
 - Ports de plaisance et de commerce
 - Musée de la Mosaïque et des Émaux
 - Musée des 2 Marines et du Pont-Canal
 - Église Saint-Étienne
 - Centre municipal d'expositions de Trousse-Barrière
 - Canal de Briare
- Bonny-sur-Loire**
 - Site naturel des Îles de Bonny
- Les Bordes**
 - Moulin aux oiseaux
- Bouzy-la-Forêt**
 - Châteauneuf-sur-Loire
 - Musée de la marine de Loire
 - Parc départemental du château
 - Châtillon-sur-Loire
 - Écluse et Gare d'eau de Mantelot
 - Musée municipal de Préhistoire et d'Histoire
 - Site naturel de l'Île à Gaston
 - Dampierre-en-Burly
 - Musée du Cirque et de l'Illusion
 - Centre nucléaire de production d'électricité - Centre d'information du public
 - Germigny-des-Prés
 - Oratoire carolingien
- Gien**
 - Musée de la Faïencerie
- Nevoiy**
- Saint-Aignan-des-Gués**
 - Abbaye de Fleury
- Saint-Benoît-sur-Loire**
 - Musée Maurice Genevoix
- Saint-Denis-de-l'Hôtel**
 - Musée Campanaire Bollée
- Saint-Jean-de-Braye**
 - Musée Campanaire Bollée
- Saint-Martin-d'Abbat**
 - Le village des boîtes aux lettres
- Saint-Père-sur-Loire**
 - Site naturel d'Entre les levées
- Sully-sur-Loire**
 - Château et parc de Sully-sur-Loire
- Ousson-sur-Loire**
 - Forêt d'Orléans
- Ouzouer-sur-Loire**

Intermodalité vélos-cars sur le réseau ULYS

Possibilité de se promener à vélo en bord de Loire, dans le Loiret.



Saison 2017

Dans le cadre de la mise en œuvre de son schéma directeur cyclable, le Département du Loiret favorise l'intermodalité vélos-cars en permettant l'embarquement des vélos dans certains cars du réseau Ulys.

Ce service est mis en place toute l'année sur certains voyages et arrêts ciblés de la **ligne 3** (entre Orléans et Gien), de la **ligne 8** (entre Orléans et Lailly-en-Val), de la **ligne 9** (entre Orléans et Beaugency) les week-ends et jours fériés et tous les jours entre avril et septembre. Par exemple, il est ainsi possible de partir d'Orléans en car avec son vélo, d'effectuer une balade et de revenir soit à vélo soit en car.

NB : Le client utilisateur doit faire une déclaration de valeur de son matériel transporté. En cas de vol ou détérioration, une limite de couverture par assurance sera prévue et limitée à 200 € par vélo et 4000 € pour un transport collectif.

Mode d'emploi

Afin de pouvoir utiliser ce service, il est nécessaire d'effectuer une réservation auprès d'Ulys au **0 800 00 45 00** Service & appel gratuits la veille avant 12h.

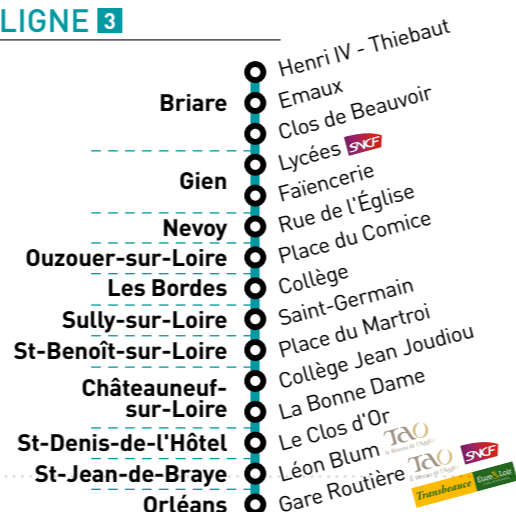
A savoir : La réservation se fait le vendredi avant 12h pour tout départ le samedi, dimanche et lundi.

Quelques idées de balades

Plusieurs connexions avec des sections de la Loire à Vélo sont possibles depuis Beaugency, Meung-sur-Loire, Orléans, Châteauneuf-sur-Loire, Saint-Benoît-sur-Loire, Sully-sur-Loire, Gien...

Depuis Saint-Denis de l'Hôtel, en rejoignant la commune de Donnery, possibilité d'accéder à trois boucles jalonnées par le Département en forêt d'Orléans, découverte de la forêt d'Orléans depuis Les Bordes. Depuis Cléry-Saint-André, accès à trois boucles jalonnées en Sologne, une quatrième est également accessible depuis Sandillon (décrites dans le livret édité par l'ADRTL « Le Loiret à vélo »). Bonne route !

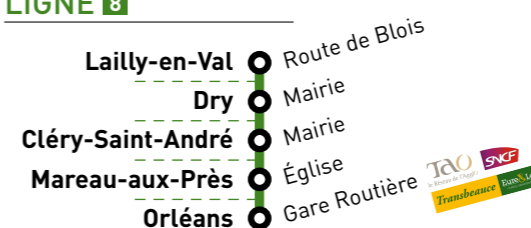
LIGNE 3



La tarification standard s'applique :

- Ulys 1 voyage : 2,40 €
- Ulys 10 voyages : 21 €
- Ulys illimité 31 jours : 59 €

LIGNE 8



LIGNE 8 : LAILLY-EN-VAL - ORLÉANS

Jours de circulation & Périodicité		samedi - toute l'année lundi au vendredi - du 1 ^{er} avril au 30 sept.
LAILLY-EN-VAL	Route de Blois	13:42
DRY	Mairie	13:48
CLÉRY-SAINT-ANDRÉ	Mairie	13:53
MAREAU-AUX-PRÉS	Église	13:58
ORLÉANS	Gare Routière	14:25

LIGNE 8 : ORLÉANS - LAILLY-EN-VAL

Jours de circulation & Périodicité		samedi - toute l'année lundi au vendredi - du 1 ^{er} avril au 30 sept.
ORLÉANS	Gare Routière	12:30
MAREAU-AUX-PRÉS	Église	12:53
CLÉRY-SAINT-ANDRÉ	Mairie	12:58
DRY	Mairie	13:05
LAILLY-EN-VAL	Route de Blois	13:11

LIGNE 3 : BRIARE - GIEN - ORLÉANS

Jours de circulation & Périodicité		lundi au vendredi du 1 ^{er} avril au 30 sept.	samedi toute l'année	dimanche et jours fériés - toute l'année			
BRIARE	Henri IV - Thiebaut	-	-	11:20*	-	-	-
BRIARE	Émaux	-	-	11:22*	-	-	-
BRIARE	Le Clos de Beauvoir	-	-	11:25*	-	-	-
GIEN	Lycées	17:00	17:00	11:45	-	17:45	17:45
GIEN	Faiencerie	17:09	17:09	11:59	-	17:59	17:59
NEVOY	Rue de l'Église	17:14	17:14	12:04	-	18:04	18:04
OUZOUER-SUR-LOIRE	Place du Comice	17:30	17:30	12:20	-	18:20	18:20
LES BORDES	Collège	17:40	17:40	12:30	12:30	18:30	18:30
SULLY-SUR-LOIRE	Saint-Germain	18:00	18:00	EXPRESS	12:50	EXPRESS	18:50
SAINT-BENOÎT-SUR-LOIRE	Place du Martroi	18:10	18:10	EXPRESS	13:00	EXPRESS	19:00
CHÂTEAUNEUF-SUR-LOIRE	Collège Joudiou	18:29	18:29	EXPRESS	13:19	EXPRESS	19:19
CHÂTEAUNEUF-SUR-LOIRE	La Bonne Dame	18:31	18:31	EXPRESS	13:21	EXPRESS	19:21
SAINT-DENIS-DE-L'HÔTEL	Le Clos d'Or	18:41	18:41	EXPRESS	13:31	EXPRESS	19:31
ORLÉANS	Gare Routière	19:11	19:11	12:25	13:56	19:25	19:56
SAINT-JEAN-DE-BRAYE	Point Bus Léon Blum	-	-	-	-	-	20:11

* Circule en période scolaire uniquement

LIGNE 3 : ORLÉANS - GIEN - BRIARE

Jours de circulation & Périodicité		lundi au vendredi du 1 ^{er} avril au 30 sept.	samedi toute l'année	dimanche et jours fériés - toute l'année			
ORLÉANS	Gare Routière	12:50	12:50	11:20	12:05	17:20	18:05
SAINT-JEAN-DE-BRAYE	Point Bus Léon Blum	13:13	13:13	-	EXPRESS	-	EXPRESS
SAINT-DENIS-DE-L'HÔTEL	Le Clos d'Or	13:37	13:37	11:45	EXPRESS	17:52	EXPRESS
CHÂTEAUNEUF-SUR-LOIRE	La Bonne Dame	13:45	13:45	11:55	EXPRESS	18:02	EXPRESS
CHÂTEAUNEUF-SUR-LOIRE	Collège Joudiou	13:48	13:48	11:57	EXPRESS	18:04	EXPRESS
SAINT-BENOÎT-SUR-LOIRE	Place du Martroi	14:05	14:05	12:15	EXPRESS	18:22	EXPRESS
SULLY-SUR-LOIRE	Saint-Germain	14:20	14:20	12:30	EXPRESS	18:37	EXPRESS
LES BORDES	Collège	14:35	14:35	12:46	12:55	18:53	18:55
OUZOUER-SUR-LOIRE	Place du Comice	14:45	14:45	-	13:05	-	19:05
NEVOY	Rue de l'Église	14:59	14:59	-	13:19	-	19:19
GIEN	Faiencerie	15:05	15:05	-	13:25	-	19:25
GIEN	Lycées	15:20	15:20	-	13:40	-	19:40
BRIARE	Le Clos de Beauvoir	-	-	-	-	-	19:53*
BRIARE	Émaux	-	-	-	-	-	19:56*
BRIARE	Henri IV - Thiebaut	-	-	-	-	-	19:58*

* Circule en période scolaire uniquement

LIGNE 9



LIGNE 9 : BEAUGENCY - ORLÉANS

Jours de circulation & Périodicité		samedi du 1 ^{er} avril au 30 sept.	dimanche et jours fériés toute l'année
BEAUGENCY	Rue Nationale	14:30	13:25
BAULE	Mairie	14:35	13:30
MEUNG-SUR-LOIRE	Moulin du Coutelet	14:41	13:35
CHAINGY	Fourneaux	14:52	13:52
ORLÉANS	Gare Routière	15:17	14:13

LIGNE 9 : ORLÉANS - BEAUGENCY

Jours de circulation & Périodicité		samedi du 1 ^{er} avril au 30 sept.	dimanche et jours fériés toute l'année
ORLÉANS	Gare Routière	12:35	17:30
CHAINGY	Fourneaux	13:03	17:59
MEUNG-SUR-LOIRE	Moulin du Coutelet	13:18	18:13
BAULE	Mairie	13:22	18:17
BEAUGENCY	Rue Nationale	13:28	18:23

Guide «Le Loiret à vélo»

Les amateurs de « petite reine » trouveront leur bonheur dans ce guide, édité par Tourisme Loiret (Agence de Développement et de Réservation Touristiques du Loiret). Il propose de nombreuses balades à vélo pour explorer les paysages si caractéristiques du Loiret. Chaque itinéraire est exposé de manière très précise et complète avec une carte, un descriptif, la distance, les temps de parcours, les excursions et les sites à ne pas manquer... Ce guide comprend également l'intégralité du parcours de la Loire à Vélo dans le Loiret.

Pour + d'information sur le guide «Le Loiret à vélo»

Tél. 02 38 78 04 04
info@tourismeloiret.com

Application Loiret Balades

Les plus belles balades du Loiret à pied, à cheval, à vélo directement dans votre smartphone ou sur votre tablette !

Téléchargez **Loiret Balades** et laissez-vous guider en temps réel sur les itinéraires sélectionnés dont la Loire à vélo dans le Loiret.



Retrouvez également tous les circuits sur www.LoiretBalades.fr



Application et site web réalisés par Tourisme Loiret avec le soutien du Conseil départemental du Loiret.