

## ÉTAPES

### Départ : Office de tourisme Terres de Loire et Canaux

Au départ de l'office de tourisme, descendre la rue Talbot jusqu'au canal. Tourner à gauche, passer devant le vieux lavoir puis **1** la Capitainerie et le long de l'écluse de Briare (ou de Rochereau). Emprunter l'escalier pour accéder au Pont Henri IV. Un peu plus loin, à droite, vue sur le square Foch où se dresse la Croix de Saint-Nicolas, patron des Mariniers. Traverser le pont et descendre **2** le long du canal (ancien port au bois) ; remarquer en face le quai d'amarrage des bateaux (ancien quai aux vins). Après les courts de tennis, rejoindre **3** le Pont des Gares d'eau.

Continuer sous les platanes jusqu'au **4** Pont des deux Îles, vue à droite sur le plan d'eau des Prés Gris où les bateaux stationnaient en attente d'un chargement ou d'un passage en Loire. Juste avant **5** le pont du Martinet, à droite, vestiges des cales de radoub utilisées pour la réparation des bateaux.

Franchir le canal au pont du Martinet et revenir à gauche vers **6** le pont du Baraban. À droite l'écluse du Baraban, le Déversoir (qui sert à réguler les crues de la Trézée), le pont du Vieux Canal et en contrebas le jardin du Baraban. À gauche, le pont des Deux Îles et les gares d'eau des Prés Gris. Continuer sur le quai de l'Île aux Chèvres jusqu'au **7** pont du Rialto, puis suivre le quai Tchékoff. Du pont Henri IV regagner l'office de tourisme en passant par **8** la rue de la Liberté.

## UN PEU D'HISTOIRE ...

L'existence de Briare est attestée dès la plus haute antiquité par des découvertes préhistoriques gauloises et gallo-romaines.

Cette ville, d'aujourd'hui 6 000 habitants, resta longtemps une petite bourgade de quelques centaines d'âmes, acquérant sa notoriété avec le creusement du Canal de Briare (1604-1642) et grâce à d'illustres personnages de l'Histoire de France, comme Henri IV, François 1er, Louis XIV, Condé, Napoléon ... C'est sa situation géographique privilégiée, au carrefour d'une grande voie de communication terrestre, d'un important canal assurant le ravitaillement de Paris et d'un grand fleuve alors navigable qui lui permettra, dès le début du XIXème siècle, de bénéficier des apports économiques de la révolution industrielle. C'est à la fin de cette époque que Briare verra se réaliser le Pont-canal, avec la participation d'Eiffel.

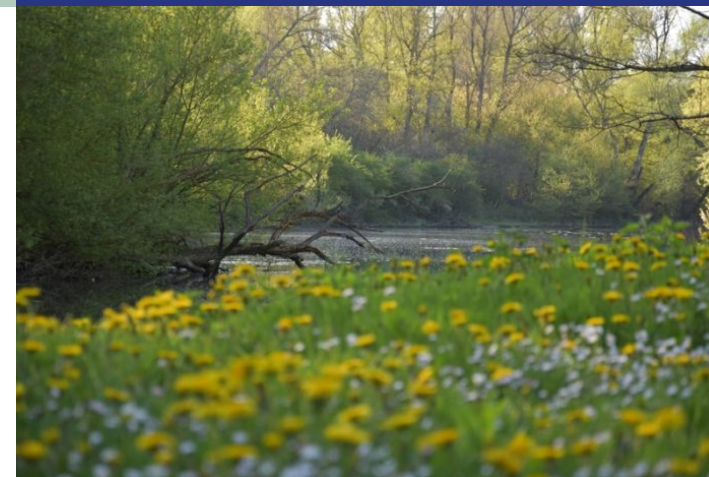
En juin 1940 se tiendra à quelques kilomètres de Briare, le fameux Conseil Suprême auquel assistera de Gaulle, Churchill, Pétain, Weygrand et de Reynaud.

Aujourd'hui, Briare allie avec harmonie son passé rural et sa tradition industrielle, offrant à tous un cadre de vie exceptionnel avec la Loire et ses canaux propices à la navigation de plaisance, des lieux de promenades et deux musées : Musée des 2 Marines et du Pont-canal et le Musée de la mosaïque et des émaux, aux collections éblouissantes.

**OFFICE DE TOURISME  
TERRES DE LOIRE ET CANAUX**

1 place Charles de Gaulle | 45250 Briare  
02 38 31 24 51  
contact.ottlc@gmail.com

## BRIARE



### Circuit de l'Île aux Chèvres

Durée : 1h  
Distance : 2kms



[www.terresdeloireetcanaux.com](http://www.terresdeloireetcanaux.com)

 TerresdeLoireetCanaux

