

Départ : Port de plaisance

Départ du port de plaisance en direction du terrain de camping, suivre la Loire en direction de l'aval

1. Au croisement, prendre sur la gauche et suivre toujours la Loire sur environ 2kms. **2** Tourner à droite et quitter la Loire. Prudence **3** : couper la D952, en face, prendre la petite route.

Après **4** le pont SNCF prendre à droite. Au sommet de la côte, **5** laissez la route pour prendre tout droit. Après 1,5km, ce chemin tourne à droite **6** puis coupe la route d'Arrabloy **7** et encore 2kms après on butte sur l'autoroute A77 **8**. Prendre à droite, un peu plus loin, on laisse la passage sous l'autoroute pour continuer le long de l'aire de repos et rejoindre le chemin que l'on prend à droite. Vous arrivez de nouveau sur la route d'Arrabloy.

9 Prenez à gauche sur 700m **10** et à gauche, le chemin qui descend à travers bois. Après 1,5km, vous passez sous l'autoroute, vous traversez la RN7. Après 500m dans l'allée boisée, à droite. **11** Vous débouchez en lisière de la forêt que vous suivez. Vous êtes au lieu-dit "Les Rois". **12** Vous quittez le chemin pour prendre sur la gauche un chemin herbeux.

Arrivé sur une petite route **13**, prendre à gauche sur 150m puis à droite franchissez le petit ru **14** de Pont-Chevron puis quittez la route 30m plus loin en direction de l'écluse de Venon **15**. Traverser l'écluse et prendre à droite le chemin de halage. Vous arrivez à la Cognardière **16**, suivre cette même rive du canal pour arriver au **17** port de commerce puis au **18** Pont-Canal. Descendre en bord de Loire et suivre le sentier historique en direction de l'aval pour regagner la **19** rue des Grandes Allées.

L'existence de Briare est attestée dès la plus haute antiquité par des découvertes préhistoriques gauloises et gallo-romaines.

Cette ville, d'aujourd'hui 6 000 habitants, resta longtemps une petite bourgade de quelques centaines d'âmes, acquérant sa notoriété avec le creusement du Canal de Briare (1604-1642) et grâce à d'illustres personnages de l'Histoire de France, comme Henri IV, François 1er, Louis XIV, Condé, Napoléon ... C'est sa situation géographique privilégiée, au carrefour d'une grande voie de communication terrestre, d'un important canal assurant le ravitaillement de Paris et d'un grand fleuve alors navigable qui lui permettra, dès le début du XIXème siècle, de bénéficier des apports économiques de la révolution industrielle. C'est à la fin de cette époque que Briare verra se réaliser le Pont-canal, avec la participation d'Eiffel.

En juin 1940 se tiendra à quelques kilomètres de Briare, le fameux Conseil Suprême auquel assistera de Gaulle, Churchill, Pétain, Weygrand et de Reynaud.

Aujourd'hui, Briare allie avec harmonie son passé rural et sa tradition industrielle, offrant à tous un cadre de vie exceptionnel avec la Loire et ses canaux propices à la navigation de plaisance, des lieux de promenades et deux musées : Musée des 2 Marines et du Pont-canal et le Musée de la mosaïque et des émaux, aux collections éblouissantes.

OFFICE DE TOURISME TERRES DE LOIRE ET CANAUX

1 place Charles de Gaulle | 45250 Briare
02 38 31 24 51
contact.ottlc@gmail.com



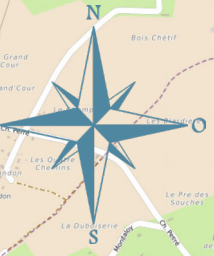
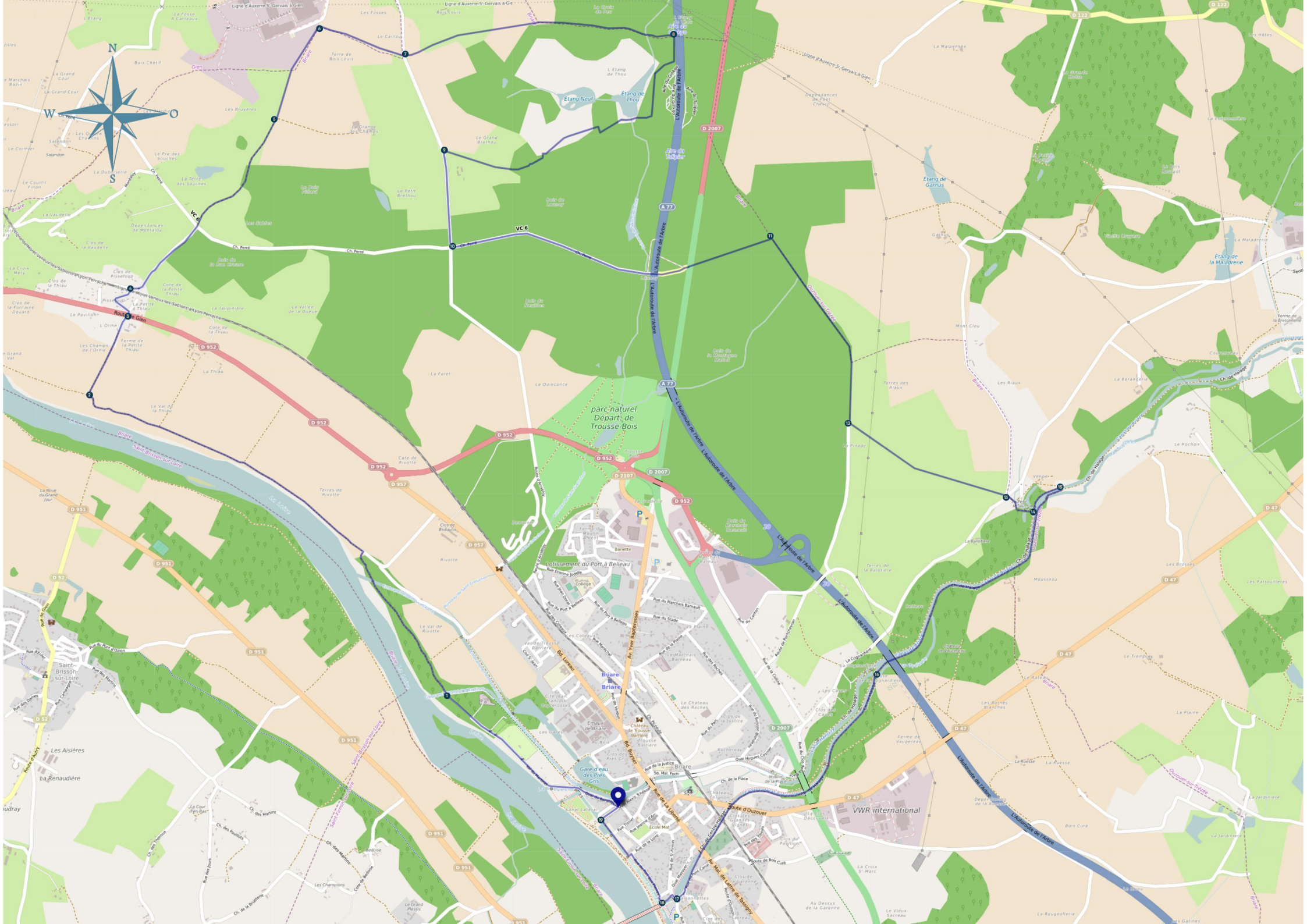
Circuit de la Croix du Peu

Durée : 6h
Distance : 24kms



www.terresdeloireetcanaux.com

 TerresdeLoireetCanaux



parc naturel
Départemental de
Trousse-Bois

Briare
Briare

VWR international

Boisseau
Banette

Boisseau
Banette

Boisseau
Banette

Boisseau
Banette

Boisseau
Banette

Boisseau
Banette

Boisseau
Banette

Boisseau
Banette