

LES INSECTES UTILES AUX JARDINIERS

Initiation à l'éco-entomologie appliquée au jardin

Samedi 12 juin 2021

Organisme formateur : Laboratoire d'Eco-entomologie (Orléans)

Formateur : Jean-David CHAPELIN-VISCARDI, Eco-entomologiste

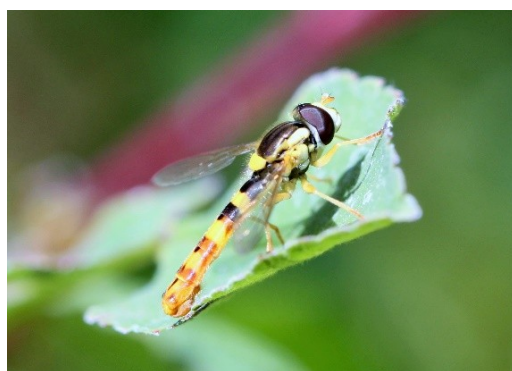
Durée : 1 journée

Lieu : Arboretum des Grandes Bruyères - 45450 INGRANNES

Cette initiation est destinée à faire découvrir les insectes utiles à la bonne santé de votre jardin (insectes auxiliaires et pollinisateurs), les techniques pour les observer, les déterminer et les favoriser dans vos espaces verts. Une visite de l'Arboretum paysager des Grandes Bruyères permettra une mise en application.

Cette journée est composée de deux parties :

- Une partie théorique en salle, avec projection de diaporamas
- Une partie pratique, au sein des collections de l'Arboretum des Grandes Bruyères



Le Syrphid porte-plume, un insecte dont la larve consomme les pucerons

Contacts :

Jean-David CHAPELIN-VISCARDI : 09.54.69.24.14 - 06.85.55.87.21

contact@laboratoireecoentomologie.com

Marie DEGAEY : 02 38 57 28 24

contact@arboretumdesgrandesbruyeres.org

www.arboretumdesgrandesbruyeres.fr



Bulletin d'inscription (à renvoyer à l'Arboretum des Grandes Bruyères - 45450 INGRANNES, accompagné de votre règlement : chèque à l'ordre de Patrimoine Naturel de France). Le nombre de places est limité. **Date limite d'inscription : 4 juin 2021**

Pour tous renseignements : 02 38 57 28 24

Si l'effectif minimum n'est pas atteint, la journée sera annulée. Les inscrits seront informés et leurs chèques détruits.

M. Mme M^{lle} (Prénom NOM)

Téléphone : Courriel :

Je m'inscris pour la journée « Les insectes utiles aux jardiniers » du 12 juin 2021

Comment estimez-vous vos connaissances en entomologie (espèces du jardin) ?

inexistantes

faibles

moyennes

bonnes

Le **déjeuner est compris** dans le tarif de la journée.

PROGRAMME de la formation

9H-9H20 - ACCUEIL DES PARTICIPANTS

9H20-12H30 - PRÉSENTATION DES INSECTES AUXILIAIRES ET POLLINISATEURS DES JARDINS

- Généralités sur les insectes
- Quels sont les insectes auxiliaires ? et qui mangent-ils ?
- Quels sont les insectes pollinisateurs ?
- Pause de 11h à 11h15
- Comment peut-on les observer, ou les recenser ?
- Comment les favoriser ?
- Les insectes de l'Arboretum

12H30-14H - REPAS

14H-14H30 - PRÉSENTATION DE L'ARBORETUM

- Présentation du parc arboré et des collections végétales
- Présentation de la gestion mise en place

14H30-17H - VISITE DE L'ARBORETUM

- Visite guidée de l'Arboretum
- Observation des insectes auxiliaires
- Découverte des méthodes de recensement et des moyens de favorisation

17H - FIN DE LA JOURNÉE