

LES INSECTES AUXILIAIRES ET POLLINISATEURS DANS LES JARDINS

Initiation théorique et pratique - le samedi 5 septembre 2026

par Jean-David CHAPELIN-VISCARDI, Eco-Entomologiste au Laboratoire d'Eco-entomologie (Orléans)

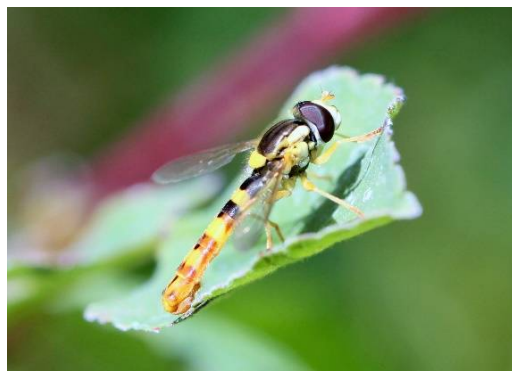
Durée : 1 journée - Lieu : Arboretum des Grandes Bruyères - 45450 INGRANNES

Cette journée est destinée à faire découvrir les insectes utiles (insectes auxiliaires et pollinisateurs), les techniques pour les observer, les reconnaître et les favoriser dans votre jardin. Une visite de l'Arboretum paysager des Grandes Bruyères permettra une mise en application.

Initiation composée de deux parties :

- Une partie théorique en salle, avec projection de diaporamas
- Une partie pratique, au sein du parc arboré de l'Arboretum des Grandes Bruyères

Le Syrphe porte-plume, un insecte dont la larve consomme les pucerons



Contacts :

Marie DEGAEY : 02 38 57 28 24

contact@arboretumdesgrandesbruyeres.org

www.arboretumdesgrandesbruyeres.fr

Jean-David CHAPELIN-VISCARDI : 09.54.69.24.14 - 06.85.55.87.21

contact@laboratoireecoentomologie.com



Inscription par internet (QR code ci-dessous) **ou via ce bulletin** (à renvoyer à l'Arboretum des Grandes Bruyères - 45450 INGRANNES, accompagné de votre règlement : chèque à l'ordre de Patrimoine Naturel de France)

Le nombre de places étant limité, une **préinscription est conseillée** par téléphone : 02 38 57 28 24

M. Mme Melle (Prénom NOM)

Téléphone : Courriel :

Vous vous inscrivez à cette formation : ☐ 55 € / personne et par journée

Le **déjeuner est compris** dans le tarif de la formation.

Inscription en ligne :



PROGRAMME de la formation

9H-9H20 - ACCUEIL DES PARTICIPANTS

9H20-12H30 - PRÉSENTATION DES INSECTES AUXILIAIRES ET POLLINISATEURS DES JARDINS

- Généralités sur les insectes
- Quels sont les insectes auxiliaires ? et qui mangent-ils ?
- Quels sont les insectes pollinisateurs ?
- Pause de 11h à 11h15
- Comment peut-on les observer, ou les recenser ?
- Comment les favoriser ?
- Les insectes inventoriés dans l'Arboretum

12H30-14H - REPAS

14H-14H30 - PRÉSENTATION DE L'ARBORETUM

- Présentation du parc arboré et des collections végétales
- Présentation de la gestion mise en place

14H30-17H - VISITE DE L'ARBORETUM

- Visite guidée de l'Arboretum
- Observation des insectes auxiliaires
- Découverte des méthodes de recensement et des moyens de favorisation

17H - FIN DE LA JOURNÉE