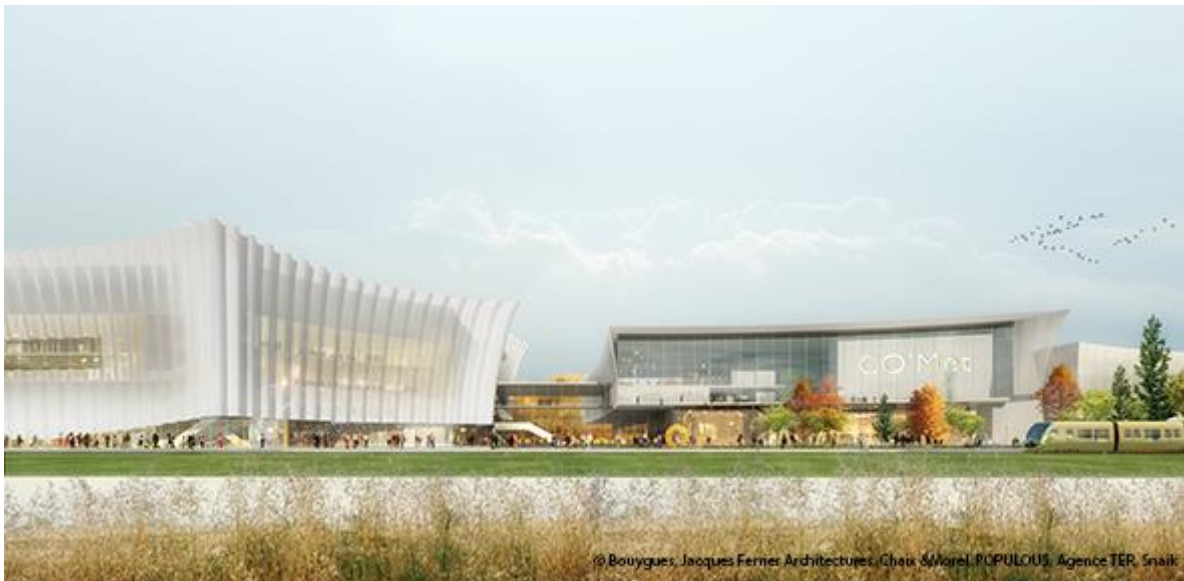


[Voir le contenu de ce mail en ligne](#)



Newsletter Orléans Convention Bureau des congrès d'Orléans Métropole Mai 2018



CO'Met : le nouvel équipement Orléanais accueillera jusqu'à 2.000 congressistes

Ce concept unique en France permettra d'accueillir des rendez-vous de grande ampleur en garantissant d'excellentes conditions d'accès, de confort et d'interaction entre les espaces grâce à une architecture innovante et des technologies de pointe.

Avec un Parc des Expositions extensible jusqu'à 35.000 m², un Palais des Congrès accueillant jusqu'à 2.000 congressistes (1.000 personnes assises en auditorium et 800 en salles de commission) ainsi qu'une salle sportive de 10.000 places, CO'Met est l'équipement multifonction et modulable idéal pour tous les congrès à partir de 2021.

EN SAVOIR +



FOCUS SUR...



Le Parc Floral, un écrin végétal pour vos événements

A proximité de CO'Met et du pôle scientifique et universitaire, le Parc Floral d'Orléans La Source, labellisé Jardin Remarquable, est le premier site visité du Loiret. Il accueille vos événements dans un environnement exceptionnel et privatisable. Pour un événement en plein air, ce sont 35 hectares dédiés à la nature qui sont mis à votre disposition. Les surfaces des jardins sont aménageables et modulables, avec la possibilité d'accueillir vos structures temporaires.

Au programme : visite libre ou guidée du Parc Floral, réunion pour 40 personnes dans la Serre aux papillons, minigolf, rosales... L'équipe sera également en mesure de vous accompagner dans l'organisation d'une journée avec petit-déjeuner d'accueil et/ou déjeuner à la Terrasse du Parc. Enfin, il est à noter que ce parc d'exception accueille régulièrement des tournages.

[EN SAVOIR +](#)

Unissez votre équipe et découvrez Orléans de façon ludique

Des personnages historiques, des lieux et dates emblématiques d'Orléans qui dévoilent leurs secrets au fil des énigmes concoctées par l'Office de tourisme, c'est ce qui attend vos équipes au cours de ce rallye. Tout au long de ce parcours, chaque groupe découvrira Orléans de manière aussi ludique que sympathique!

Accompagnés d'un guide-conférencier de l'Office de tourisme, les groupes composés de 5 à 10 participants parcourent le centre-ville à la découverte des lieux emblématiques. Avancant au rythme des réponses qu'ils apportent à leurs énigmes, les équipes contribuent à rassembler les pièces d'un puzzle commun reconstitué en fin de parcours. A l'issue de ce rallye d'une durée d'environ 2 heures, un cadeau est remis à chaque participant.

[NOTRE BROCHURE](#)

INFOS



TEMOIGNAGE

Congrès des Régions de France

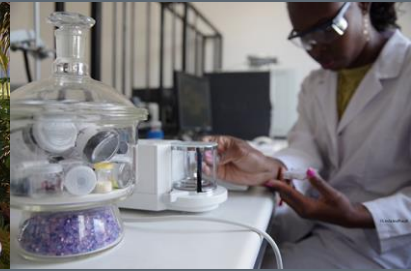
« En septembre 2017, Régions de France a tenu son Congrès annuel à Orléans, en présence



ACTU

Lancement officiel Orléans Convention

Orléans Convention, Bureau des Congrès d'Orléans Métropole, a été lancé au



LE SAVIEZ-VOUS ?

Cosmétique et pharmaceutique boostent le commerce extérieur Loirétain

Orléans est la capitale scientifique

du Premier ministre Edouard Philippe. Le service tourisme d'affaires de l'Office du tourisme d'Orléans a pris en charge l'inscription et l'hébergement des 1.400 participants : membres du gouvernement, présidents de Région, élus régionaux, services, entreprises partenaires, presse... Orléans Convention nous a accompagnés jusqu'au jour J, en lien étroit avec la Ville et la Région. Tout au long de la prestation nous avons pu compter sur le grand professionnalisme de l'équipe, et sur son sens de l'organisation jusqu'au moindre détail. Orléans Convention a apporté une contribution décisive à la réussite de notre événement ! »

[EN SAVOIR +](#)

printemps 2018 dans la continuité du service Tourisme d'affaires de l'office de tourisme Orléans Val de Loire Tourisme. Le Bureau des Congrès se met au service des entreprises et des organismes désireux d'organiser un événement professionnel, corporate, commercial ou incentive. Orléans Convention accompagne ces acteurs du dynamisme et de l'excellence dans leurs recherches de lieux, d'hébergements, et d'activités en mettant à profit sa connaissance du territoire et ses liens avec les prestataires orléanais.

[EN SAVOIR +](#)

de la Cosmestic Valley, accueillant 4600 chercheurs, et fait également référence dans le secteur pharmaceutique. Fort de ces deux pôles d'excellence, le département du Loiret exporte 22,6% des volumes de parfums et produits cosmétiques ainsi que 15,2% des volumes de produits pharmaceutiques par an. (Source : La République du Centre 10/05/2018).

[EN SAVOIR +](#)



Cet email a été envoyé à congres@tourisme-orleans.com, [cliquez ici pour vous désabonner](#).