

1

ORLÉANS
MÉTROPOLE
PERFORMANTE
L'ÉCONOMIE



INTRO

L'ÉCONOMIE

LA CULTURE

LE VÉGÉTAL

LA LOIRE

LE TOURISME

ORLÉANS MÉTROPOLE PERFORMANTE

focus

LOIRE&ORLÉANS ÉCO

Le Groupement d'Intérêt Public Loire&Orléans Éco mutualise des moyens humains et financiers issus de différents acteurs des territoires du Loiret (*). Adossé à la marque « Loire&Orléans », il porte une ambition : créer un contexte favorable à l'implantation et au développement des entreprises. Ses missions sont : Proposer une interface unique aux entreprises / Renforcer l'attractivité du territoire pour les investisseurs / Accompagner les projets de développement et d'implantation des entreprises / Coordonner les partenaires du développement économique du Loiret en lien avec la Région et l'agence régionale Dev'Up.

(*) Chambre du Commerce et de l'Industrie du Loiret, Orléans Métropole, des établissements publics de coopération intercommunale du Loiret, de Dev'Up, Conseil départemental et l'Union Des Entreprises du Loiret.

www.loiretorleans-economie.fr

Peter Drucker a dit que « Le meilleur moyen de prédire l'avenir est de le créer ». J'ai entrepris depuis de nombreuses années de passer à l'action et de créer mon avenir. Entreprenant et sans cesse en mouvement, je suis un territoire inspirant et accueillant ! Quels que soient les champs du possible, j'ai su tirer parti de ma localisation géographique idéalement placée au centre des grands axes de communication pour faciliter les échanges avec le monde. Mon territoire accueille des filières et des secteurs à la pointe de la technologie. Protecteur, mon dynamisme et ma vision de l'avenir attirent au Lab'O de nouvelles pousses en devenir. Innovant, je suis déjà demain, dans le développement du numérique et des nouvelles technologies. Sensible, je fais partie de la Cosmetic Valley, le luxe français mondialement jaloué. Visionnaire, j'élabore avec AgreenTech Valley l'agriculture connectée, car l'avenir de la terre se prépare aujourd'hui. Attentionné, je suis soucieux du bien-être de tous à qui je propose un foisonnement d'activités touristiques, culturelles, artistiques et sportives. Eclectique, que de lieux à visiter, que de chefs-d'œuvre à admirer, de concerts à écouter, de champions à encourager ! Il y a toujours quelques choses à faire, à voir, à développer. Oui, si près de Paris, j'ai tout d'une grande cultivant une qualité de vie exceptionnelle. Comme ma Loire, je suis en perpétuel mouvement, j'attire de nouveaux habitants, de nouveaux partenaires entrepreneurs. Mon secret ? Semblable à l'aimant, je subjugué et captive par ma sincérité, mon élégance et mes performances. Je suis Attractivité ! Vous me pensez prétentieux ? Il n'en est rien ! Je suis tout en proximité, avec une ville et une métropole faciles à vivre. Audacieux, j'ai des amis sur les cinq continents, des territoires comme le mien qui ont compris que les échanges économiques, scientifiques, éducatifs, culturels, touristiques sont de fabuleuses opportunités de développement et de croissance au service de tous, pour le bonheur de tous. Je suis la capitale en mouvement, je suis Orléans.

ACCOMPAGNER LES RÉUSSITES

9 400 entreprises • 2 100 ha de parcs d'activités

OPEN AGRIFOOD, rendez-vous annuel international de l'agroalimentaire de demain

88 laboratoires publics/privés

Orléans Grand Campus, vitrine de l'excellence scientifique

Capitale scientifique de la Cosmetic Valley

Hélios, le centre mondial de recherche de LVMH

1^{er} exportateur de produits cosmétiques français

CO'MET, l'un des plus grands centres de congrès de France, événements sportifs et culturels, expositions (2020)

**CO'MET : LES PREMIÈRES
IMAGES DU GRAND
ÉQUIPEMENT**
[VISIONNER LA VIDÉO](#)



INTERIVES UN PROJET STRUCTURANT ET AMBITIEUX

Il s'agit d'aménager, au nord de la métropole orléanaise, un quartier de vie et d'affaires. Avec 60 000 m² de logements, 200 000 m² de bureaux, commerces de proximité et équipements publics, Interives représentera, d'ici 2035, un nouveau pôle urbain modulable et résolument durable, à moins d'une heure de Paris.

INTRO

L'ÉCONOMIE

LA CULTURE

LE VÉGÉTAL

LA LOIRE

LE TOURISME



« L'innovation est la clef de la prospérité économique »

Michael Porter

LES TALENTS NUMÉRIQUES

La French Tech Loire Valley

AgreenTech, la vallée numérique de l'agriculture 3.0 (7 ha)

LE LAB'O : l'un des plus grands accélérateurs de croissance avec l'Industry Lab, plateforme unique en France (14 000 m²) • www.le-lab-o.fr

100 startups

École du numérique Wild Code School

Orléans FabLab de 600 m²



Lieu totem de la French Tech Loire Valley, le Lab'O (ex Famar), incubateur et accélérateur de croissance de jeunes entreprises innovantes.



LE SAVIEZ-VOUS ? PARTENARIAT CHINOIS

Dans le cadre des actions communes et engagées par Orléans et la ville de Yangzhou en Chine, le partenariat comporte également une dimension économique importante qu'Orléans et Yangzhou s'attachent à construire, en lien avec les acteurs et partenaires de leurs territoires. Le programme s'articule autour de projets ambitieux comme la création de parcs et de plateformes économiques thématiques pour accueillir et accompagner les entreprises désirant développer leurs activités (logistique, cosmétique, agro-alimentaire...) et leur savoir-faire sur les marchés asiatique et français. La construction de ce partenariat économique s'appuie sur des visites de délégations d'entreprises, organisées entre Yangzhou et Orléans.

INTRO

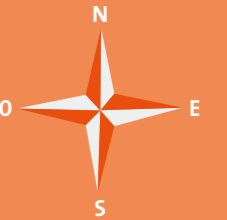
L'ÉCONOMIE

LA CULTURE

LE VÉGÉTAL

LA LOIRE

LE TOURISME



DÉVELOPPEMENT ÉCONOMIQUE

- 1 Lab'O / Industry Lab.
- 2 Orléans Val de Loire Technopole
- 3 Dev'Up
- 4 Chambre du Commerce et de l'Industrie
- 5 FabLab
- 6 Unions Des Entreprises du Loiret
- 7 Nekoé
- 8 Centre de conférences

ET AUSSI

Chambre de Métiers et de l'Artisanat du Loiret
Chambre Départementale d'Agriculture
Chambre Régionale d'Agriculture du Centre
Maison de l'Emploi du Bassin d'Orléans
BGC Loiret
Chambre Régionale de Métiers du Centre

ENSEIGNEMENT ET RECHERCHE

- 9 Université :
Institut Universitaire de Technologie
École Polytechnique
Faculté de Droit, Économie et Gestion
Faculté de Lettres, Langues et Sciences Humaines
Faculté des Sciences
Faculté des Sciences et Techniques du Sports
- 10 Orléans Grand Campus :
CNRS, INRA, BRGM, AgreenTech Valley,
Université, CHRO
- 11 Campus des Métiers :
CFA de la Métropole, CFSa Aftec, Bâtiment,...

ET AUSSI

École supérieure de Commerce et de Management
Institut Universitaire Formation des Maîtres
Service de Formation Continue et d'Apprentissage
92 Établissements scolaires à Orléans (18 privés) :
32 écoles maternelles (1 privée)
34 écoles primaires (8 privées)
4 écoles élémentaires
12 collèges (5 privés)
10 lycées (4 privés)

SANTÉ

- 12 Maison de Santé Pluridisciplinaire
Liliane-Coupez
- 13 Maison de Santé Pluridisciplinaire Simone Veil

PROJETS À VENIR

- A Aire événementielle
- B Place d'Arc (réaménagement du Centre Commercial)
- C Tête Nord du pont de l'Europe
- D Halles Châtelet (Requalification des Halles)
- E Anatole Bailly (Eco / Enseignement Supérieur)
- F Interives
- G Site Madeleine Nouvelle Université centre-ville
- H CO'Met
- I Centre commercial Bolière (Requalification)



CO'MET : LES PREMIÈRES
IMAGES DU GRAND
ÉQUIPEMENT

VISIONNER LA VIDÉO



L'innovation est la clef
de la prospérité économique.



Michael Porter



focus

14 LOIRE&ORLEANS ÉCO

Le Groupement d'intérêt public Loire&Orléans Eco a été créé en 2015. Il mutualise des moyens humains et financiers issus de la CCI du Loiret, d'Orléans Métropole, des EPCI du Loiret, de Dev'Up, du Conseil départemental et de l'UDEL, au service des entreprises et des territoires du Loiret. Adossé à la marque « Loire&Orléans », le Groupement a plusieurs missions : Proposer une interface unique aux entreprises / Renforcer l'attractivité du territoire pour les investisseurs / Accompagner les projets de développement et d'implantation des entreprises / Coordonner les partenaires du développement économique du Loiret en lien avec la Région et l'agence régionale Dev'Up / Animer le tissu économique local / Apporter une expertise économique aux EPCI.

www.loire-et-orleans.fr

Quelques chiffres

10^{ème} PIB de France

4 600 chercheurs

Foires et Salons accueillent 510 000 personnes par an

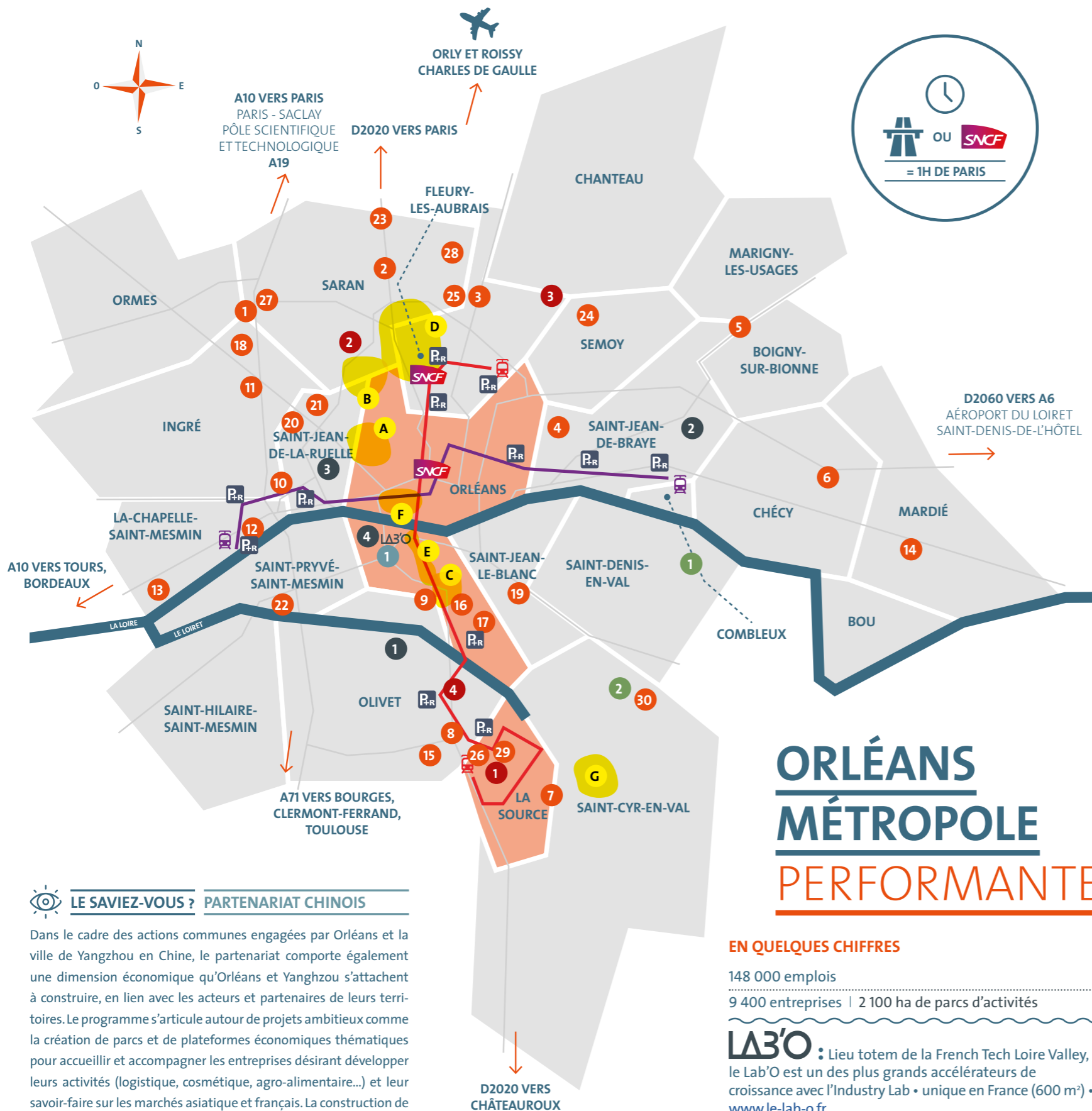
Le LABO : 14 000 m² dédiés au numérique et aux jeunes entreprises innovantes

ORLÉANS

CAPITALE RÉGIONALE
DU CENTRE-VAL
DE LOIRE



Économie



ORLÉANS MÉTROPOLE PERFORMANTE

EN QUELQUES CHIFFRES

148 000 emplois
9 400 entreprises | 2 100 ha de parcs d'activités

LA3'O : Lieu totem de la French Tech Loire Valley, le Lab'O est un des plus grands accélérateurs de croissance avec l'Industry Lab • unique en France (600 m²) • www.le-lab-o.fr

20 000 étudiants | 88 LABORATOIRES DE RECHERCHES

LE SAVIEZ-VOUS ? PARTENARIAT CHINOIS

Dans le cadre des actions communes engagées par Orléans et la ville de Yangzhou en Chine, le partenariat comporte également une dimension économique qu'Orléans et Yangzhou s'attachent à construire, en lien avec les acteurs et partenaires de leurs territoires. Le programme s'articule autour de projets ambitieux comme la création de parcs et de plateformes économiques thématiques pour accueillir et accompagner les entreprises désirant développer leurs activités (logistique, cosmétique, agro-alimentaire...) et leur savoir-faire sur les marchés asiatique et français. La construction de ce partenariat économique s'appuie sur des visites de délégations d'entreprises, organisées entre Yangzhou et Orléans.

PARCS D'ACTIVITÉS ÉCONOMIQUES

- 1 Pôle 45 : Champ rouge, les Vergers, Gourville, les Sablons, les Sarys, les Châtaigniers, les Transporteurs, l'Autoroute, les Sables de Sarys.
- 2 Les Cent Arpents
- 3 Les Bicharderies
- 4 Archimède / Châtelliers
- 5 PTOC (Parc Technologique Orléans Charbonnière)
- 6 Val d'Affaires / La Guignardière
- 7 Parc Technologique Orléans La Source et lotissement Buffon
- 8 Les Aulnaies
- 9 Les Chèvres Noires
- 10 Adelis
- 11 Les Petits Champs Vallées
- 12 Les Forges
- 13 Les Quatre Cheminées
- 14 La Fosse Longue
- 15 Les Quatre Vents
- 16 Coigneau
- 17 Les Montées
- 18 Les Guettes
- 19 Les Cassines
- 20 La Vallée
- 21 Le Clos du Moine
- 22 La Nivelles
- 23 L'Orée de la Forêt
- 24 Le Pressoir Vert
- 25 Montaran
- 26 Les Provinces
- 27 Les Varannes
- 28 Les Foulons
- 29 Le Moulin
- 30 La Saussaye

PÉPINIÈRES D'ENTREPRISES

- 1 La Pépinière du Moulin
- 2 La Pépinière de Saint-Jean-de-Braye
- 3 La Pépinière de Saint-Jean-de-la-Ruelle
- 4 Le Lab'O

ORLÉANS MÉTROPOLE CAPITALE RÉGIONALE

- 1 French Tech Loire Valley

PÔLES HORTICOLES PÉPINIÈRES ET MARAICHAGE (ACTIVITÉ ÉCONOMIQUE)

- 1 Domaine de Melleray
- 2 Domaine de Cornay

PÔLES SANTÉ

- 1 Centre Hospitalier Régional d'Orléans
- 2 Oréliance
- 3 Centre Hospitalier Georges Daumezon
- 4 Clinique de l'Archette

PROJETS À VENIR

- A Les Groues
- B Aire événementielle
- C CO'Met
- D Interives
- E Réaménagement de la RD2020 (rive gauche)
- F ZAC des Carmes Madeleine
- G Saussaye (extension)

PÔLES COMPÉTITIVITÉ & CLUSTER

- Pôles de compétitivité : Cosmetic Valley, Elastopole, Dream, S2E2
- Cluster : Nekoé

focus

D INTERIVES UN PROJET STRUCTURANT ET AMBITIEUX

Il s'agit d'aménager, au nord de la métropole orléanaise, un nouveau quartier de vie et d'affaires. Avec 60 000 m² de logements, 200 000 m² de bureaux, commerces de proximité et équipements publics, Interives représentera d'ici 2035 un nouveau pôle urbain modulable et résolument durable, à moins d'une heure de Paris..