

# 3

---

## ORLÉANS MÉTROPOLE **NATURELLE** LE VÉGÉTAL

---



INTRO

L'ÉCONOMIE

LA CULTURE

LE VÉGÉTAL

LA LOIRE

LE TOURISME

# ORLÉANS

# MÉTROPOLE

## NATURELLE



Le peintre Paul Gauguin (1848-1903) a passé neuf années de sa vie à Orléans : près de huit entre 1855 et 1862, dans la maison héritée de son grand-père paternel Guillaume Gauguin (période incluant ses études au Petit Séminaire de la Chapelle Saint Mesmin) et une année en tant qu'interne au lycée impérial de la rue Jeanne d'Arc.

Par un doux matin d'été, quand le soleil est à peine levé et que ses rayons rougissants lèchent les murs de la ville encore endormie, je me suis égaré dans la cité johannique, foulant ses pavés d'un pas nonchalant, espérant découvrir ses jardins magnifiques dont on m'avait parlé depuis bien longtemps.

De rue en venelle, je découvrais des havres de paix. Orléans la ligérienne, et aussi la végétale. Monastiques, romantiques, à l'anglaise, à la française, ordonnés ou de curiosité, les parcs et jardins m'offraient une palette des Arts des Jardins façonnés à travers les siècles. Qu'ils soient privés, blottis dans une cour carrée, où dans l'immensité d'un parc paysagé, j'ai pris le temps de ressentir le vert des feuilles et d'humer la fragrance des milles fleurs aux formes et couleurs variées, héritage d'un savoir-faire local ancien et renommé. La nature est ici chez elle, préservant la biodiversité. En cœur de ville, il est apaisant d'entendre le chant mélodieux des oiseaux hébergés dans les arbres, les haies, et les massifs arborés. Orléans est végétale au cœur de sa cité et dans les paysages qui l'entourent. Entre Sologne, forêt d'Orléans et Beauce, l'immensité de ses étendues forestières pourrait porter le nom de poumon vert. J'y suis allé, j'y ai vu des cerfs, des papillons, et bien d'autres animaux qui savent se montrer si on reste discret.

Que ce soit en sportif, à but éducatif ou bien encore simplement en contemplatif, Orléans la Végétale s'offre à vous à tout moment. Comme une invitation au voyage et à la sérénité...

La journée était déjà bien avancée, sans que je me lassa une seule fois des trésors que la ville entretenait. Le soleil déclinait, j'étais assis à l'une des nombreuses terrasses quand mon regard se porta sur Jeanne, place du Martroi. À Orléans, l'Histoire et la Nature ont rendez-vous à chaque coin de rue, de place, de souvenirs et de projets...

### L'ADN D'ORLÉANS MÉTROPOLE

Aux portes de la Sologne et en lisière de la forêt d'Orléans (100 000 ha)

**Les Roseraies et le concours international de Roses**

### LE SALON DES ARTS DU JARDIN

Parc Floral d'Orléans la Source (35 ha), site du Loiret le plus visité avec 109 000 visiteurs annuels.  
Label Jardin Remarquable  
[www.parcfloraldelasource.com](http://www.parcfloraldelasource.com)



### La Grande Serre du Jardin des Plantes

330 ha de forêts visibles à 1,5 km des tours de la cathédrale

### La route des Iris

[www.routedesiris.com](http://www.routedesiris.com)

### AU FIL DE LA ROSE :

Jardin des Plantes • Parc Floral d'Orléans la Source  
Le jardin des roses du château de Saint-Jean-Le-Blanc • Roseraie Jean Dupont  
[www.aufildelarose.com](http://www.aufildelarose.com)

**Orléans Métropole s'étend sur 33 000 ha dont 9 100 ha de forêt et 7 200 ha de terres agricoles**

INTRO

L'ÉCONOMIE

LA CULTURE

LE VÉGÉTAL

LA LOIRE

LE TOURISME





Comment voyez-vous cet arbre ? écrivait Gauguin,  
 Vert ? Mettez donc le plus beau vert de votre  
 palette ; et cette ombre ? Plutôt bleue ?  
 Ne craignez pas de la peindre aussi bleue que possible.

Paul Gauguin 



PARC FLORAL  
 D'ORLÉANS  
 LA SOURCE  
[VISIONNER LA VIDÉO](#)



### LA VILLE JARDIN

Berceau de l'horticulture et terre de jardins

**25 000 arbres ornent Orléans  
 qui possède 18 parcs et jardins publics**

203 arbres remarquables à Orléans  
 répartis en 45 espèces différents

### Zéro pesticide depuis 2009



Orléans détient 3 fleurs au  
 Label Villes et villages fleuris.



INTRO

L'ÉCONOMIE

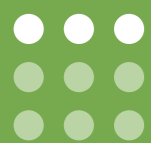
LA CULTURE

LE VÉGÉTAL

LA LOIRE

LE TOURISME





- 1 Ile Charlemagne
- 2 Bois de l'île
- 3 Jardin de Evêché
- 4 Parc Floral de la Source
- 5 Parc de la fontaine de l'Étuvée
- 6 Parc du Château de la Charbonnière
- 7 Parc Pasteur
- 8 Jardin des Plantes et sa grande serre (Concours international de Roses)
- 9 L'allée des Sapins - Bois de Concyr
- 10 Parc Anjorant
- 11 Parc du Moins-Roux
- 12 Parc Léon Chenault
- 13 Jardin de la Charpenterie
- 14 Campo Santo
- 15 Jardin de l'Hôtel Groslot
- 16 AgreenTech Valley
- 17 Muséum d'Orléans pour la Biodiversité et l'Environnement (MOBE)
- 18 Roseraie Jean Dupont
- 19 Saint-Fiacre
- 20 Jardin de la vieille intendance
- 21 Jardin Jacques Boucher
- 22 Jardin Hélène Cadou

## focus

### ORLÉANS, LA PASSION DES ROSES

Située sur les bords de la Loire, le plus grand fleuve de France classé au patrimoine mondial de l'Humanité par l'UNESCO, Orléans s'enorgueillit d'un site exceptionnel, offrant une très vaste diversité biologique et une horticulture florissante grâce aux terres sableuses de la Loire. Le fleuve royal, au 18<sup>e</sup> siècle, fait d'Orléans un point de passage du transport de plantes provenant d'Amérique et d'Asie afin d'ornementer Paris. Il consacra la naissance d'une passion entre la cité johannique et les fleurs qui va s'amplifier au fil de siècles : naissance en 1830 de la Société Horticole d'Orléans et du Loiret, création de plus de soixante entreprises familiales d'agriculture à la fin des années 60... Cette passion est honorée chaque mois d'août, depuis 1806, avec les très populaires Fêtes de la Saint Fiacre qui célèbrent le Saint patron des horticulteurs et des jardiniers. Cet amour pour les belles fleurs trouvera bientôt son égérie : la rose. En témoignent la création sur le territoire d'Orléans des trois roseraies du Parc Floral de la Source, du Jardin des Plantes et de la roseraie Jean Dupont mais également l'essor de nombreux roséristes dans tout l'orléanais. L'organisation d'un Concours International de Roses d'Orléans ne pouvait que rendre hommage à cette nouvelle ferveur. Organisé par la mairie d'Orléans pour la première fois en 1959, cet événement continue à rayonner bien au-delà des frontières.



Comment voyez-vous cet arbre ?  
 écrivait Gauguin, Vert ? Mettez donc le plus  
 beau vert de votre palette ; et cette ombre ?  
 Plutôt bleue ? Ne craignez pas de la peindre  
 aussi bleue que possible.



## Paul Gauguin

### LA VILLE JARDIN

Berceau de l'horticulture et terre de jardins

**25 000 arbres ornent Orléans qui possède  
 18 parcs et jardins publics**

**203 arbres remarquables  
 à Orléans répartis  
 en 45 espèces différentes**

**Zéro pesticide depuis 2009**

### LE SALON DES ARTS DU JARDIN

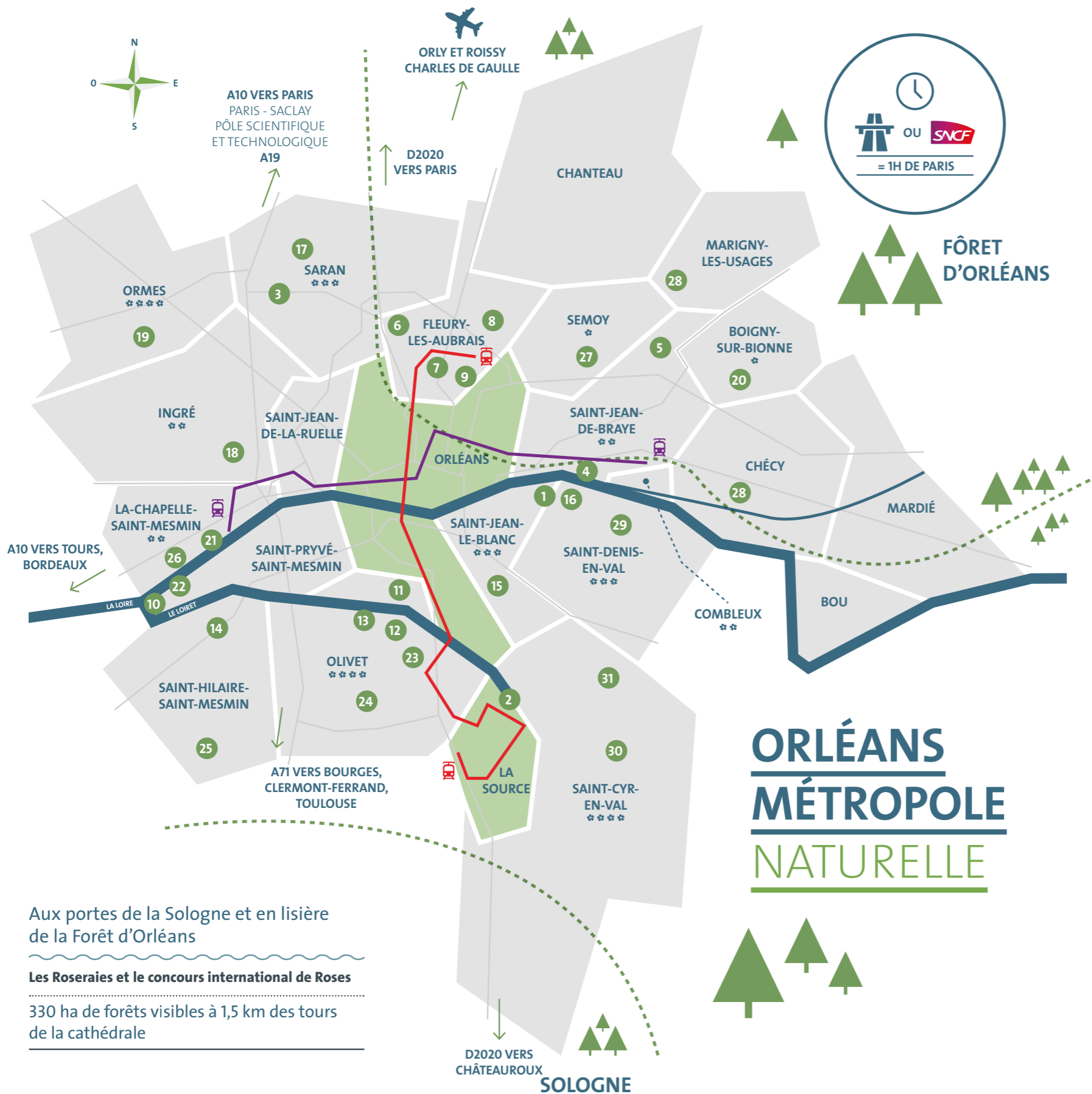
Parc Floral d'Orléans la Source (35 ha),  
 site du Loiret le plus visité  
 avec 109 000 visiteurs annuels  
 Label Jardin Remarquable  
[www.parcfloraldelasource.com](http://www.parcfloraldelasource.com)

**La Grande Serre du Jardin des Plantes**

**ORLÉANS**  
 CAPITALE RÉGIONALE  
 DU CENTRE-VAL  
 DE LOIRE



# Végétal



## L'ADN D'ORLÉANS MÉTROPOLÉ

- |    |                                    |    |                                     |
|----|------------------------------------|----|-------------------------------------|
| 1  | Île Charlemagne                    | 18 | Parc des « jardins du Bourg »       |
| 2  | Parc Floral de La Source           | 19 | Domaine de la Canaudière            |
| 3  | Parc du Château de l'Étang         | 20 | La Bionne                           |
| 4  | Parc du Château des Longues Allées | 21 | Réserve naturelle                   |
| 5  | Parc du Château de la Charbonnière | 22 | Réserve naturelle                   |
| 6  | Square Louise-Michel               | 23 | Parc du Larry                       |
| 7  | Parc de Lamballe                   | 24 | Domaine du Donjon                   |
| 8  | Parc de Lignerolle                 | 25 | Le Pâtis                            |
| 9  | Parc de L'Hermitage                | 26 | Plaine des Grèves du Bourg          |
| 10 | La Pointe de Courpain              | 27 | Théâtre de verdure (Les Armenaults) |
| 11 | L'Horloge Fleurie                  | 28 | Pâtures                             |
| 12 | Promenade des Moulins              | 29 | Domaine de Melleray                 |
| 13 | Parc du Poutyl                     | 30 | Domaine de Morchène                 |
| 14 | Vignoble d'Orléans                 | 31 | Domaine de Cornay                   |
| 15 | Orléans St-Marceau                 |    |                                     |
| 16 | Parc de la Pie                     |    |                                     |
| 17 | Parc de la Médecinerie             |    |                                     |
- Forêts d'Orléans et Sologne  
\* à \*\*\*\* Village fleuri

## La route des Iris • [www.routedesiris.com](http://www.routedesiris.com)

**AU FIL DE LA ROSE :**  
**Jardin des Plantes • Parc Floral de la Source**  
**Le jardin des roses du château de Saint-Jean-Le-Blanc • Roseraie Jean Dupont**  
[www.aufidelarose.com](http://www.aufidelarose.com)



9 100 ha de forêt et 7 200 ha de terres agricoles



## LE CONSERVATOIRE DES COLLECTIONS VÉGÉTALES SPÉCIALISÉES

Le Conservatoire des Collections Végétales Spécialisées (CCVS), créé en 1989 à l'initiative de scientifiques et d'amateurs passionnés, s'est donné pour mission de rassembler tous ceux qui souhaitent œuvrer contre la disparition de cette richesse et de cette biodiversité. Le CCVS a établi UNE CHARTE DES COLLECTIONS et travaille ainsi avec des détenteurs de collections végétales, publics ou privés. L'association accorde un label à 2 niveaux de reconnaissance, les grandes collections végétales à vocation botanique ou horticole.

- « Collection Nationale CCVS » (CN) : il s'agit d'une collection d'intérêt national qui a satisfait à des critères d'excellence lors de son évaluation. Le Parc Floral de la Source - Orléans-Loiret a le label « Collection Nationale d'Iris Germanica »
- « Collection Agréée CCVS » (CA) : collection qui doit encore s'enrichir par rapport au thème choisi, la Commune de Saint-Cyr-en-Val. Saint-Cyr-En-Val a le label pour « Collection Agréée d'Iris germanica »

Aux portes de la Sologne et en lisière de la Forêt d'Orléans

### Les Roseraies et le concours international de Roses

330 ha de forêts visibles à 1,5 km des tours de la cathédrale

# ORLÉANS MÉTROPOLÉ NATURELLE