

Parcours à énigmes- Parc naturel départemental du château de Sully-sur-Loire

1/ A l'aide du masque présent à cet endroit, découvrez le nom du Duc de Sully qui a été le dernier à modifier les grandes lignes du jardin.

d'Albufera	de Rohan-Chabot	de Bauffremont	de La Force
de Noailles	de Béthune	de Broglie	de Decazes
de Polignac	d'Auerstaedt	de Gramont	de Blacas d'Aulps
de Clermont-Tonnerre	d'Audiffret-Pasquier	de Cossé-Brissac	de Montebello

Continuez tout droit jusqu'à la grotte et tournez à droite, jusqu'à un gîte à insectes

2/ Il s'agit d'un gîte à chrysopes. Que mangent les chrysopes ?

- Des vers de terre
- Des pucerons
- Des moustiques

Quelques mètres après, tournez vers la gauche vers un chemin partant en biais. Passez la grille

3/ En dessous du pont, une rivière longue de 16,9 km se jette dans la Loire et alimente les douves du château. Comment se nomme cette rivière ?

- Le Loiret
- La Sange
- Le Loir

**Après le pont prenez à droite et allez tout droit direction "Étang".
Passez le long d'un mur et continuez jusqu'aux étangs**

4/ Quelles sont les espèces de chauves-souris présentes sur ce site ?

Continuez le chemin au bord des étangs

5/ Vous arrivez dans une prairie. Me reconnaissez-vous ?

- Même si je suis fragile, je peux voyager sur des milliers de kilomètres
- Je vole le jour mais d'autres préfèrent voler la nuit
- Je dispose d'une trompe pour aspirer le nectar des fleurs
- J'ai deux grandes paires d'ailes pouvant être très colorées
- Je vis d'abord à l'état de chenille

Qui suis-je ? Complétez la phrase ci-dessous avec la réponse que vous aurez trouvée

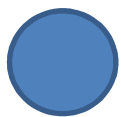
Dans cette prairie, il existe 32 espèces de.....

Poursuivez le chemin jusqu'au bout et tournez à gauche. Vous passez alors sur une digue entre 2 étangs. Puis allez à gauche pour revenir sur l'autre berge de l'étang



6/ Île aux oiseaux

Je suis un oiseau présent l'été sur les îles en face de vous. Je débarrasse les insectes parasites des vaches.



B



**Au bout de l'étang tournez à droite pour reprendre la direction du Château.
Reprenez le chemin, Passez le pont, puis tournez à droite.**

7/ Grottes de Lourdes

En 2023, la grotte de Lourdes aura été bénie depuis :

- Cent ans
- Cent-quarante ans
- Deux-cents ans



**Prenez à gauche, direction
"Château".**

8/ Au niveau du gîte à abeilles

Mon premier on me marche dessus

Mon deuxième est la 9^{ème} lettre de l'alphabet

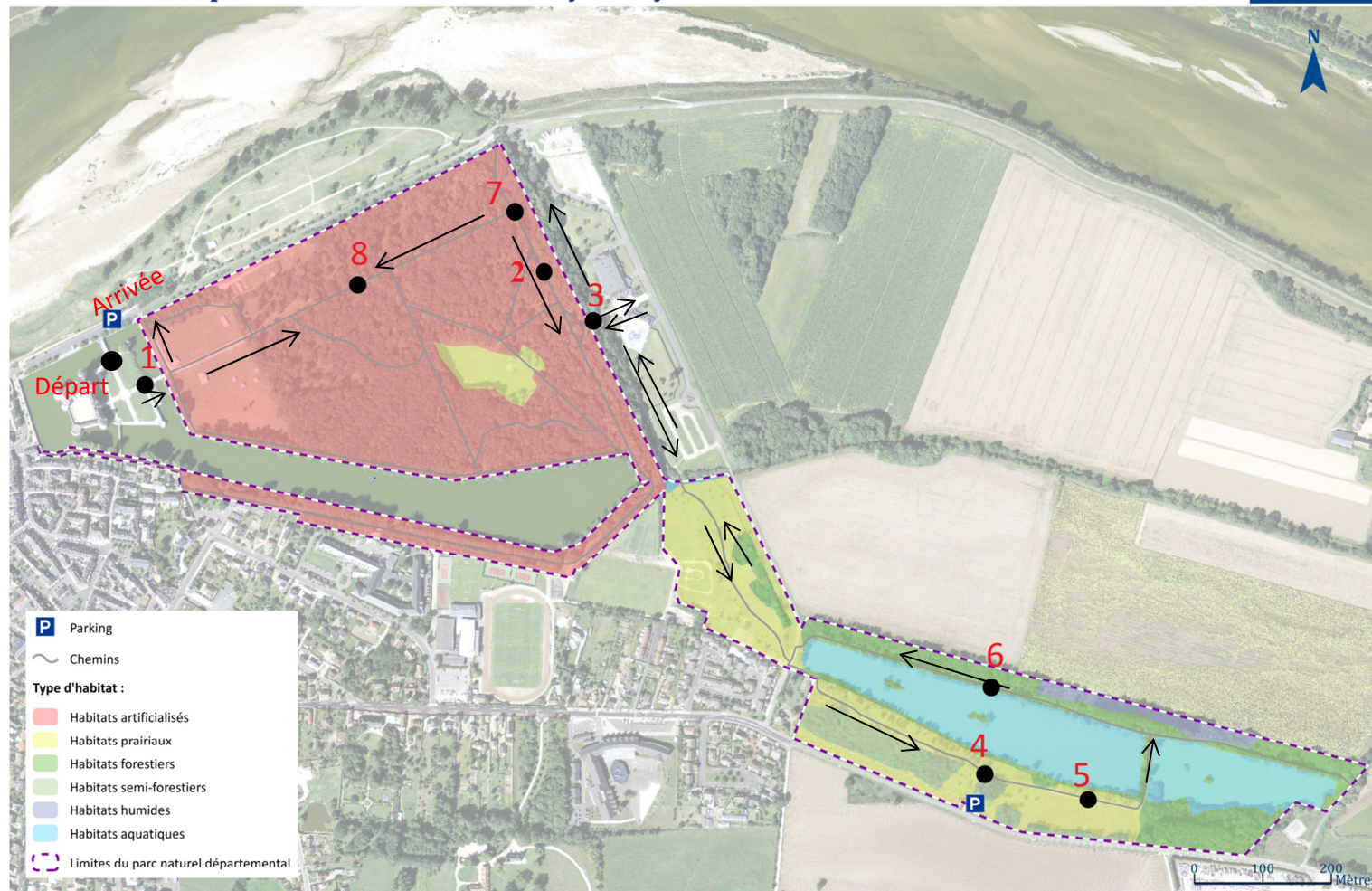
Mon troisième est le nom de notre planète

Mon tout sont des espèces d'abeilles présent dans le parc.

Les abeilles.....



Parc naturel départemental du Parc de Sully - Sully-sur-Loire



Sources : Reproduction interdite - BD TOPO® ©IGN 2016 - PVA 2010 FIT CONSEILS SA - CD45 2017 - Réalisation : Département du Loiret - Direction Canaux et Environnement - Septembre 2022