



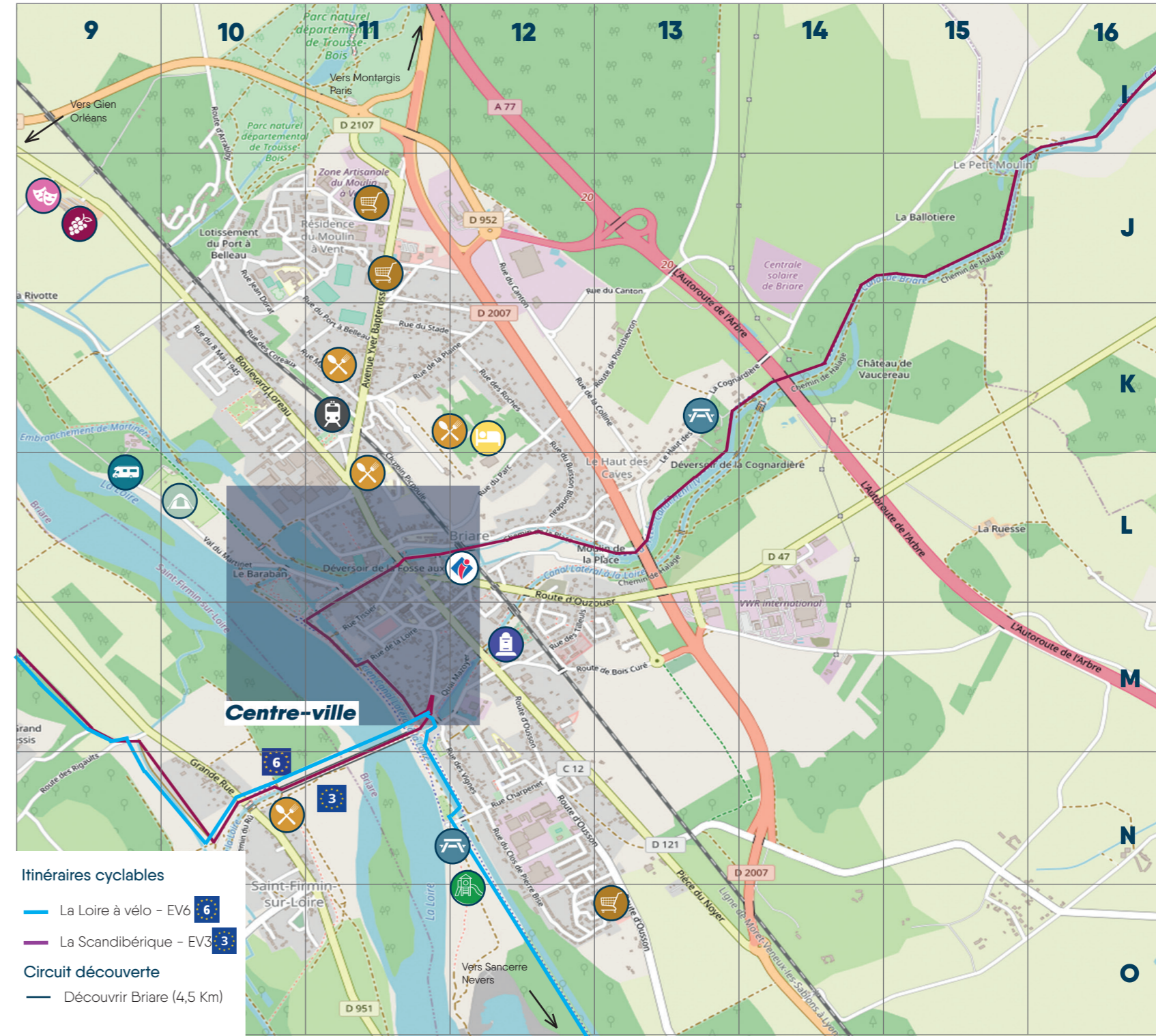
Briare Centre-Ville

LÉGENDE

- Activités de loisirs**
Leisure activities
- Les Bateaux Touristiques.....G7
- Les Canaloat.....F8
- Locaboat.....B3
- Station Location Loisirs.....B3
- Rivers and Canals.....D4
- Le Petit Train de Briare.....G7
- Centre aquatique de l'île Verte.....C5
- CSC Tennis Briare.....C5

- Aires de jeux**
Playground areas C8-D3-F6-O12
- Aires de pique-nique**
Picnic areas D2-D3-E3-F5-L14-N11
- Aires de services pour camping-car**
Campervan campsites B1-L9-H7
- Artisans**
Craftsperson
- La Perle du Coeur.....C6
- Les abats-jours de Pascale.....E8
- Boulangeries**
Bakeries
- Boulangerie Desrochers.....A5
- Boulangerie Lhoste.....D7
- Boutiques de souvenirs**
Gift shops
- La Maison du Pont Canal.....E8
- Office de Tourisme.....C7
- Camping**
Campsite
- Camping du Martinet.....L10
- Cimetière**
Cemetery M12
- Culture**
Culture
- Centre socio-culturel/Médiathèque...C5
- Théâtre de L'Escabeau.....J9
- Gare SNCF**
Train station K11
- Hôtels**
Hotels
- Auberge du Pont-Canal.....H8
- Hôtel Le Cerf.....B6
- Le Domaine des Roches.....L12

- Agence Postale**
Post office D7
- Lieux remarquables**
Noticeable sites
- Château de Trousse-Barrière.....A6
- Ecluse du Baraban.....C2
- Eglise Saint-Etienne.....D6
- Pont-Canal.....H6
- Musées**
Museums
- Musée des 2 Marines et du Pont-Canal...A5
- Musée des Emaux et de la Mosaïque.....A4
- Office de Tourisme**
Tourist office C7
- Parkings**
Parkings
- Ports**
Harbours
- Port de commerce.....G8
- Port de plaisance.....C5
- Restaurants/Brasseries**
Restaurants
- Chocolats et Chimères.....H7
- L'Agriculture (1 place de la République).....D7
- L'Arcadain (3-5 quai Alexis Tchekoff).....C6
- L'Auberge du Pont-Canal.....G8
- L'Estantia.....K11
- L'Hydropathe (11 Rue de La Liberté).....C6
- La Grillade.....B5
- Le Clos des Arômes.....C7
- Le Domaine des Roches.....K12
- Le Gîte du Pont-Canal.....H8
- Le P'tit Saint-Trop.....C6
- Le Saint-Hubert.....D4
- Pizzeria Au fil de l'eau.....D6
- Pizzeria Pepito.....L11
- Au Petit Matelot (Saint-Firmin-sur-Loire).....N10
- Supermarchés**
Supermarkets O13-G7-J11
- Toilettes**
Toilets E6-C3-G7-C8
- Viticulteur/Cave**
Vineyard and wine cellar
- Domaine Poupat et Fils.....J9



- Itinéraires cyclables**
- La Loire à vélo - EV6
 - La Scandibérique - EV3
- Circuit découverte**
- Découvrir Briare (4,5 Km)

À PROXIMITÉ

Rivotte

Au Lieu-dit Rivotte se côtoient fêrus d'art dramatique et amateurs de bons vins. Cette ancienne ferme abrite aujourd'hui, d'un côté, le célèbre théâtre : L'Escabeau, lieu d'apprentissage théâtral, mais aussi de spectacles. De l'autre, le Domaine viticole Poupat & Fils. Domaine familial spécialisé depuis 12 générations dans la production de Coteaux du Giennois. Franchissez la porte de leur cave pour découvrir et déguster leurs meilleures cuvées.

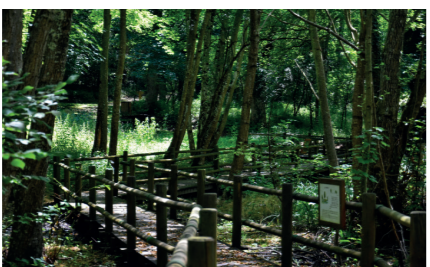


Le Val du Martinet

Les charmes des bords de Loire à 2 pas du centre-ville briarais. Un endroit idéal pour se promener et déconnecter. Munissez-vous d'une paire de jumelles et observez la richesse de la faune et la flore ligérienne. Le Martinet, c'est aussi le coin privilégié des campeurs. Un grand camping 3* idéalement placé accueille amateurs de pêche, randonneurs et cyclistes dans un beau cadre naturel.

Parc naturel départemental de Trousse-Bois

Un parc naturel de 57 hectares abritant une forêt de chênes et une aulnaie marécageuse. Profitez d'une belle balade en empruntant le ponton aménagé, découvrez la vie de la zone humide et sa riche faune.

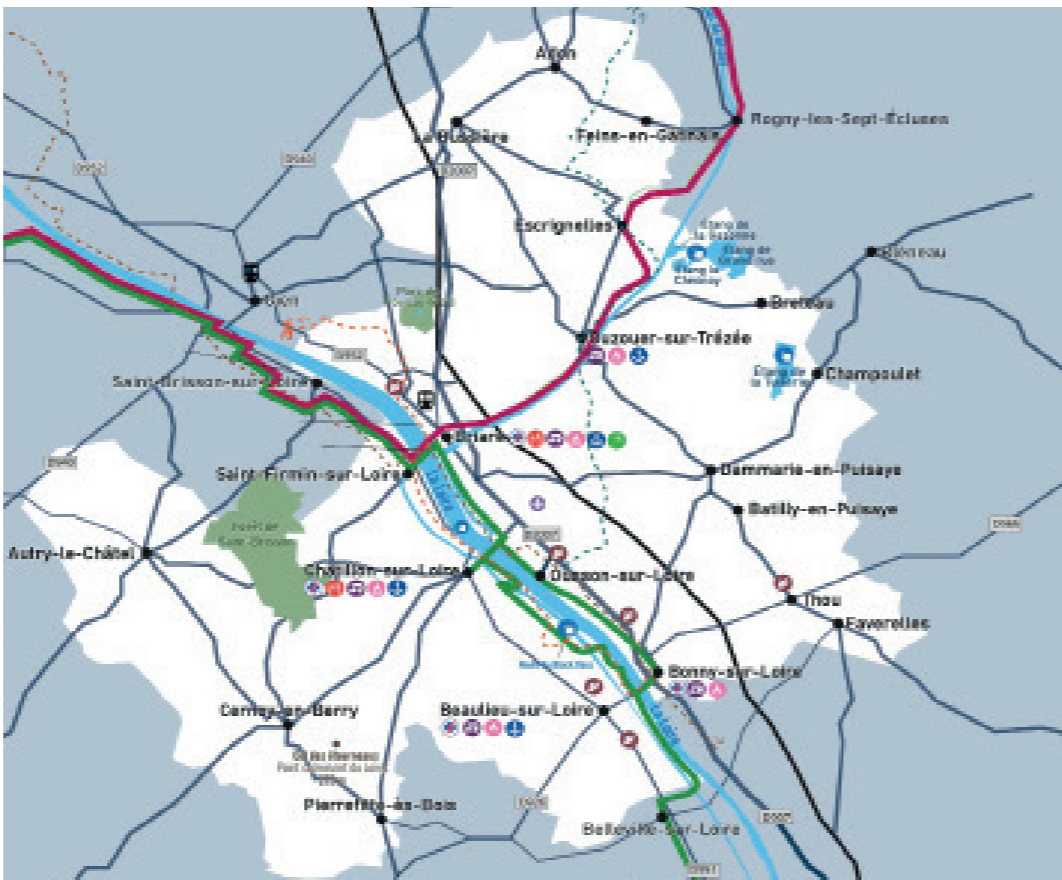


Partez à la découverte du Parc de Trousse-Bois en vous amusant à travers un parcours d'énigmes !



POUR ALLER + LOIN

Les Terres de Loire et Canaux, c'est plus d'une soixantaine de parcours pédestres et cyclo à découvrir et à parcourir. En route !



Impression : IMPROFFSET
45230 CHÂTILLON-COUGNY

Création : Office de Tourisme Terres de Loire et Canaux

Retrouvez nous sur :



COMMUNAUTÉ DE COMMUNES
BERRY LOIRE PUISAYE



Office de Tourisme Terres de Loire et Canaux
1 Place Charles de Gaulle 45250 BRIARE
Tél. 02 38 31 24 51
www.terresdeloireetcanaux.fr

Source cartes : Openstreet Map

© Crédits photos : Isabelle RBV, Eléonore HILLET, ARNE ADRIJS

TERRES
DE LOIRE
ET CANAUX
Office de Tourisme



DÉCOUVRIR BRIARE

UN PEU D'HISTOIRE

Les origines de la cité briaraise remontent au 4^e siècle. La ville porte alors le nom de BRIVODURUM (nom d'origine celte). L'histoire de Briare est intimement liée au développement de 2 activités principales. D'une part, au développement du commerce fluvial, avec au 15^e siècle la construction du Canal de Loire en Seyne, initié par Henri IV et son ministre Sully en 1604 afin d'approvisionner Paris. Les transports fluviaux s'intensifient au 18^e siècle et en 1822, on envisage de relier la Loire à la Saône par la construction du Canal latéral à la Loire. Mais le passage de la Loire par un système de halage est dangereux. La construction du Pont-Canal de Briare est alors décidée en 1890 pour s'achever en 1896. D'autre part, toujours au 19^e siècle, Jean-Félix Bapterosses, un ingénieur parisien rachète la Faïencerie de Briare. Il réoriente progressivement la production vers la fabrication de boutons, perles et mosaïques en émail. Briare entre dans l'ère de l'industrialisation et sa manufacture des émaux prend un essor mondial. Les Emaux de Briare ornent encore aujourd'hui de nombreux bâtiments internationaux, tels que des monuments religieux, stades, hôtels et autres édifices. Briare, cité fluviale par son accès à la Loire et par ses canaux, est aussi la « Cité des Perles et des Émaux ».



À NE PAS MANQUER



L'église Saint-Etienne : église du 19^e siècle de style néo-byzantin. Elle présente un certain nombre de particularités architecturales, telles que son clocher néo-gothique ou sa large nef de 50 mètres de long.
Notre conseil : ouvrez les yeux ! L'église Saint-Etienne fourmille de petits détails. Levez les yeux au ciel et vous pourrez apercevoir de magnifiques chapiteaux sculptés. Baissez les yeux au sol et admirez son merveilleux tapis de mosaïques.

Le Pont-Canal : un véritable chef-d'oeuvre métallurgique du 19^e siècle qui fut jusqu'en 2003 le plus long pont-canal d'Europe !
Notre conseil : traversez-le à pied et aventurez-vous en-dessous, en longeant la Loire, pour vous rendre pleinement compte de la beauté de son architecture.

Le Port de plaisance : situé en plein centre-ville, arboré et verdoyant c'est le lieu idéal pour tous les usagers du canal. D'une capacité de 88 anneaux, ce port propose des équipements et aménagements dédiés aux plaisanciers.