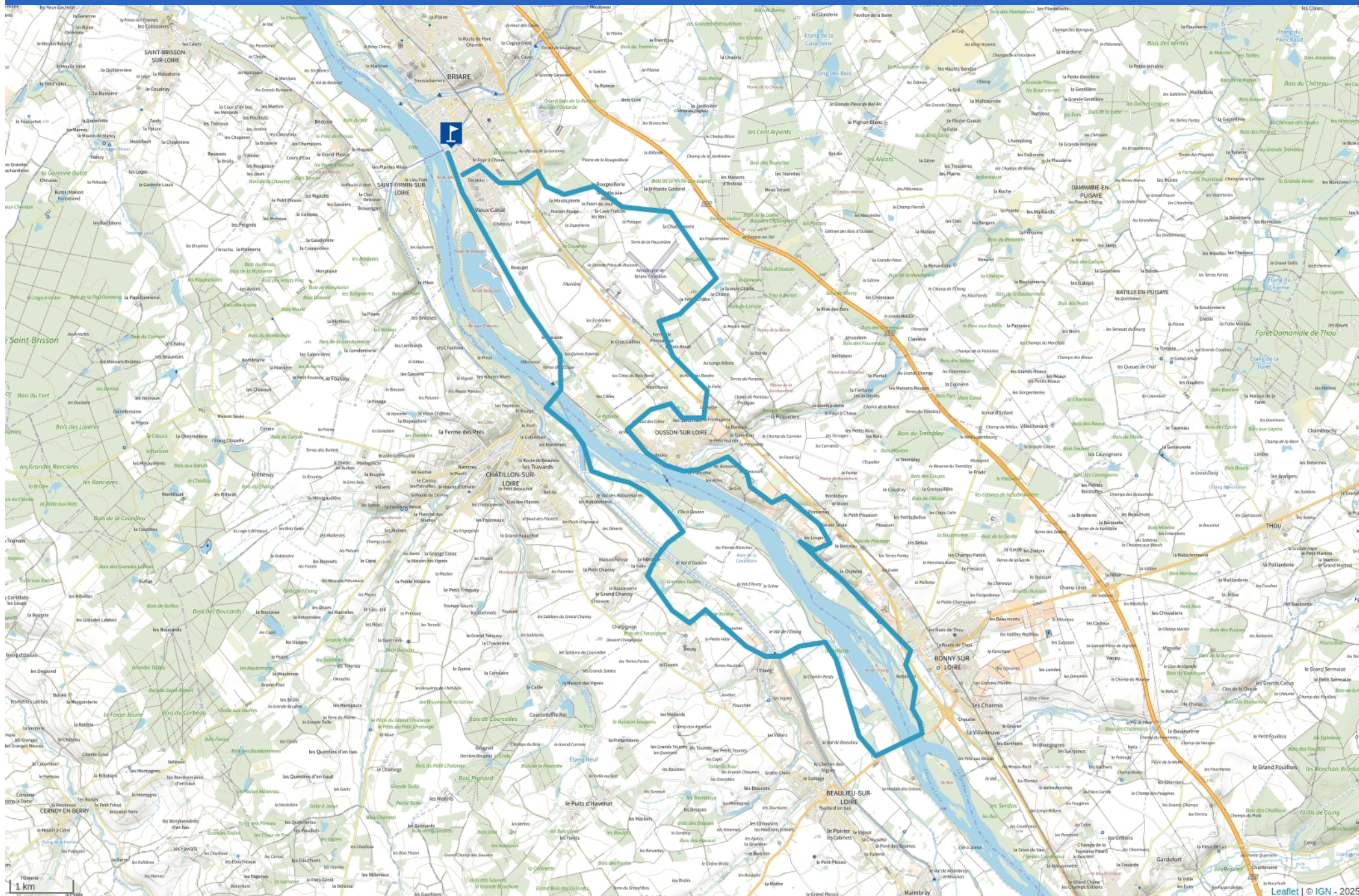


BASE VTT BERRY LOIRE PUISAYE - CIRCUIT N°4 "L'ILE À GASTON"



Cet itinéraire vous est fourni à titre indicatif. Cirkwi ne certifie pas la fiabilité des informations contenues dans les textes, cartes ou photos de cet itinéraire. Retrouvez plus d'infos sur www.cirkwi.com



Mise à jour le 04/01/25 par Tourisme Loiret et généré par www.cirkwi.com

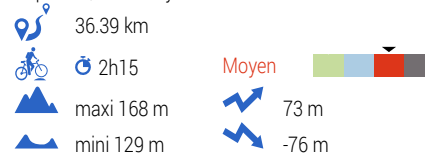
Base VTT Berry Loire Puisaye - Circuit n°4 "L'île à Gaston"

Proposé par :
Tourisme Loiret

"Ce PDF a été généré à partir de Cirkwi, la plateforme de partage
d'activités touristiques qui vous fait
voyager" www.cirkwi.com/circuit/748781



Départ : Quai Mazoyer - 45250 BRIARE



Découvrez le circuit VTT "L'île à Gaston", une aventure époustouflante sur 36 km au départ de la Base VTT Berry Loire Puisaye. Ce parcours vous invite à explorer Briare et à plonger au cœur de la nature préservée de l'île à Gaston, traversant les charmants villages de Châtillon-sur-Loire, Bonny-sur-Loire, Beaulieu-sur-Loire et Ousson-sur-Loire. Démarrez votre journée en pédalant le long des rives paisibles de la Loire, offrant des vues spectaculaires sur les paysages fluviaux et les espaces naturels protégés.

Venez vivre une expérience unique, mêlant sport, nature et exploration culturelle au cœur des paysages enchanteurs du Loiret.

Circuit balisé et fléché selon les recommandations de la Fédération Française de cyclotourisme.

RÉGION NATURELLE

Val de Loire

Cet itinéraire vous est fourni à titre indicatif. Cirkwi ne certifie pas la fiabilité des informations contenues dans les textes, cartes ou photos de cet itinéraire. Retrouvez plus d'infos sur www.cirkwi.com



Mise à jour le 04/01/25 par Tourisme Loiret et généré par www.cirkwi.com