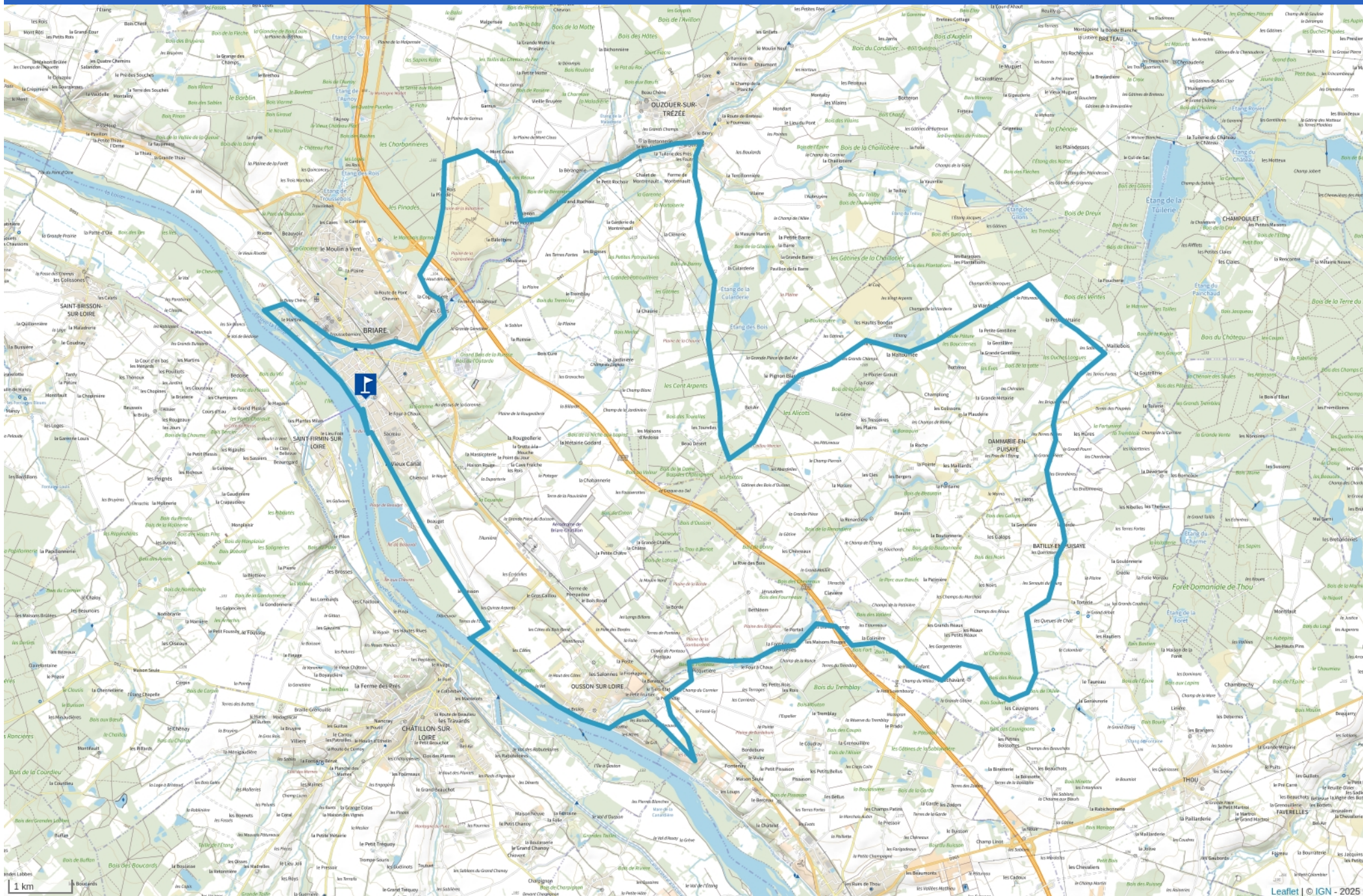


BASE VTT BERRY LOIRE PUISAYE - CIRCUIT N°5 "ENTRE LOIRE ET CANAUX"



Cet itinéraire vous est fourni à titre indicatif. Cirkwi ne certifie pas la fiabilité des informations contenues dans les textes, cartes ou photos de cet itinéraire. Retrouvez plus d'infos sur www.cirkwi.com



Mise à jour le 04/01/25 par Tourisme Loiret et généré par www.cirkwi.com

Base VTT Berry Loire Puisaye - Circuit n°5 "Entre Loire et Canaux"

Proposé par :
Tourisme Loiret

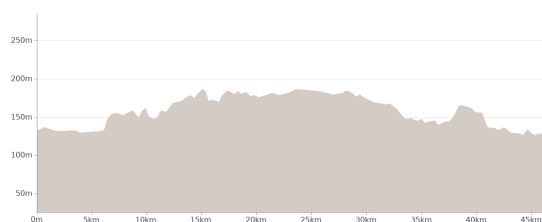
"Ce PDF a été généré à partir de Cirkwi, la plateforme de partage d'activités touristiques qui vous fait voyager"www.cirkwi.com/circuit/748782



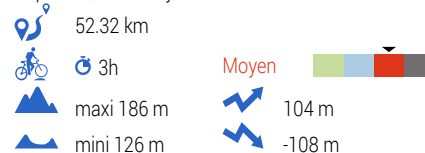
© R. Rémy



Val de Loire



Départ : Quai Mazoyer - 45250 BRIARE



Plongez au cœur de l'aventure avec le circuit VTT "Entre Loire et Canaux" de la Base VTT Berry Loire Puisaye. Ce parcours époustouflant de 52 km vous invite à explorer les richesses naturelles et culturelles de la région. Débutant à Briare, célèbre pour son Pont-Canal emblématique, le trajet vous emmène à travers les chemins pittoresques de Puisaye.

Le voyage commence le long des bords tranquilles de la Loire, offrant des vues imprenables sur ce fleuve majestueux. Chaque virage révèle une nouvelle facette de la beauté naturelle de la région, idéale pour ceux qui recherchent une expérience authentique en VTT au coeur du Loiret.

Ce circuit est balisé et fléché selon la recommandation de la Fédération Française de cyclotourisme.

RÉGIONS NATURELLES

Puisaye

Cet itinéraire vous est fourni à titre indicatif. Cirkwi ne certifie pas la fiabilité des informations contenues dans les textes, cartes ou photos de cet itinéraire. Retrouvez plus d'infos sur www.cirkwi.com



Mise à jour le 04/01/25 par Tourisme Loiret et généré par www.cirkwi.com