

Charles Louis de Saulces de Freycinet était un homme politique et ingénieur français (1828 / 1923).

Il contribuera entre autre à la modernisation des foies fluviales et par l'établissement d'une norme pour la taille des écluses, connue sous le nom de gabarit Freycinet. Ce gabarit Freycinet est une norme européenne régissant la dimension des écluses de certains canaux, mise en place par une loi de Charles de Freycinet datant du 5 août 1879.

Le gabarit Freycinet correspond maintenant au gabarit européen de classe I.

On parle ainsi de bateaux et de péniches Freycinet.

La Maison de la Nature et de l'Eau de Châlette-sur-Loing et le département du Loiret, vous remercie de votre visite et de votre participation à l'animation sur le thème des canaux en partenariat avec le Loiret au Fil de l'Eau.

A bientôt

Combien as-tu trouvé de péniches dissimulées dans ton livret ?

•



L'HISTOIRE DES CANAUX ET LEUR ENVIRONNEMENT ...



Ce livret appartient à :

Fait, le :



Quelques définitions



Automoteur : péniche motorisée.

Batterie : ensemble des bateaux de navigation intérieure.

Batelier : artisan dont le métier est de piloter un bateau.

Bief : portion d'un canal située entre deux ouvrages (barrage ou écluse).

Bief de partage : bief le plus élevé d'un canal.

Chemin de halage : chemin situé sur la berge, emprunté autrefois par les chevaux qui halaient les bateaux.

Chenal : partie navigable d'un cours d'eau.

Dragage : nettoyage, curage destiné à enlever la vase ou le sable déposés au fond de l'eau et gênants pour la navigation.

Ecluse : ouvrage permettant aux bateaux de passer d'un bief à un autre bief.

Gabarit : dimension ou forme déterminée ou imposée. Sur l'eau, le gabarit indique la taille des bateaux qui peuvent circuler (longueur, largeur, tirant d'eau...).

Miroir : surface de l'étendue d'eau d'un bief.

Tirant d'eau : hauteur de la partie immergée du bateau. Le tirant d'eau varie donc avec la charge

Bravo, tu es maintenant un spécialiste des voies navigables !

LE CANAL DU LOING



- Quelle est la période de construction du canal du Loing ?

.....

- Le canal du Loing mesure ?

- 26,45 km - 31,45 km - 49,45 km

- Le canal du Loing possède combien d'écluses ?

- 19 - 27 - 34



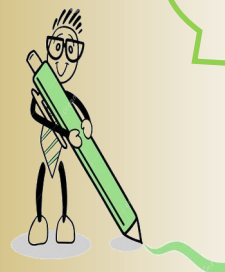
LE CANAL DE BRIARE



- Quelle est l'époque de construction du canal de Briare ?
.....
- Ce canal relie : La Seine au Rhin / La Loire à la Seine / la Loire au Rhône ?
- Le canal de Briare mesure un peu plus de ?
- 54 km - 86 km - 102 km



A TOI DE JOUER
OUVRE LES YEUX ET
REPONS AUX QUESTIONS ...



- Pourquoi appelle-t'on ce lieu, le site des 3 canaux ?
.....

- Cite le nom de ces 3 canaux ?
.....

- Quel est le numéro de l'écluse de Bûges ?
.....

- Quel est le canal qui passe au niveau de l'écluse, devant la Maison de la Nature et de l'Eau ?
.....

- Quel est l'origine du nom de Châlette ? Et que signifie t'il en latin ?
.....

- Comment s'appelle le chemin le long du canal ?

.....

- Sais-tu qu'elle était son utilisation autrefois ?

.....

- Quel est le nom de la piste cyclable située en face de la MNE ?

.....

- Tu peux voir les ruines de l'ancienne papeterie de Bûges / Vésines. A partir de quelle année fût elle implantée ?

.....

- Quel est le nom de l' Américain qui développe par la suite, l'industrie du caoutchouc à partir de 1853 ?

.....

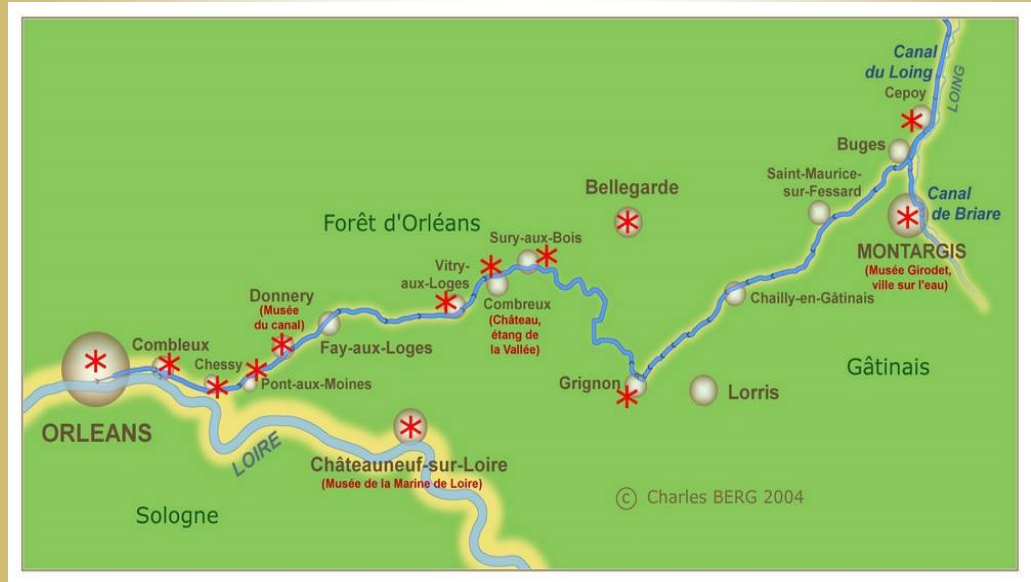


Le sais-tu : A la Révolution, cette papeterie a fabriqué le papier des *assignats, puis les premiers billets de la Banque de France .

* L'*assignat* est une monnaie-papier qui exista pendant la *Révolution* française de 1790 à 1796.



LE CANAL D'ORLEANS



- Qu'elle est l'époque de construction du canal d'Orléans ?

.....

- En quelle année son prolongement entre Combleux et Orléans fut-il mis en service ?

.....

- Le canal d'Orléans mesure :

- 25 km - 78 km - 123 km

Le canal d'Orléans possède combien d'écluses ?

- - 29 - 37 - 41